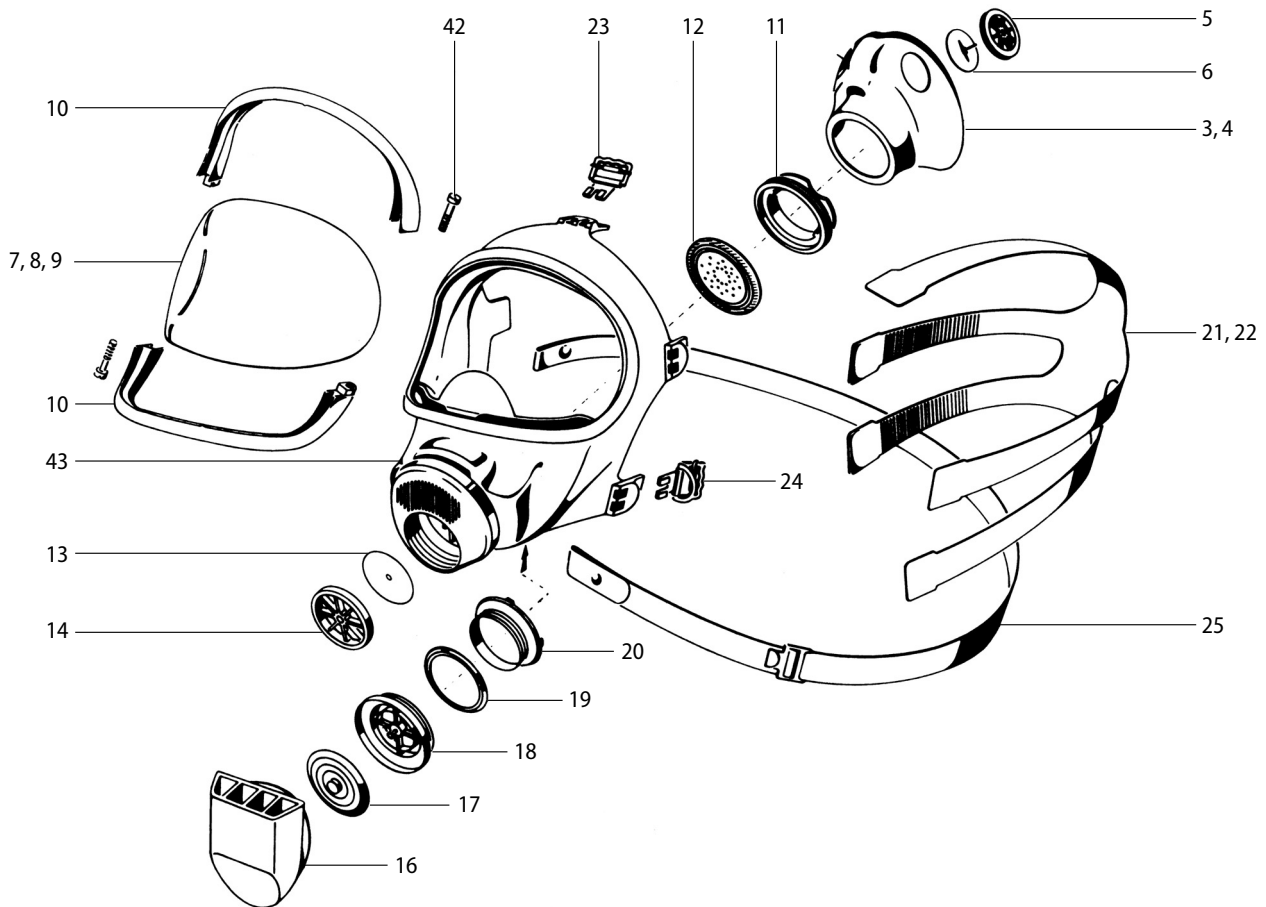


# Vollmaske 3S

## Bestellliste/ Einzel- und Ersatzteile

Nr.		Bestell-Nr.
1	3 S, mit auswechselbarer <b>Sichtscheibe aus Kunststoff</b> , Universalgröße, für Überdruck mit Sichtscheibe aus Polycarbonat Ein- und Ausatemventil, Rundgewindeanschluss EN 148-1, Maskenkörper und auswechselbare Spinnebänderung aus Spezialgummi, Sprechmembran, Universalgröße	D2055000
1a	3 S-V, mit auswechselbarer <b>Sichtscheibe aus PC (Polycarbonat)</b> <b>mit Silikatbeschichtung</b> (übrige Ausführung wie Nr. 1)	D2055772
1b	3 S-small, wie Nr. 1 jedoch mit kleinem Maskenkörper	D2055779
2	3 S Silikon, mit auswechselbarer <b>Sichtscheibe aus Kunststoff</b> , Ein- und Ausatemventil, Rundgewindeanschluss EN 148-1, Maskenkörper und auswechselbare Spinnebänderung aus Silikon, Sprechmembran, Universalgröße	D2055718
2a	3 S-V Silikon, mit auswechselbarer <b>Sichtscheibe aus PC (Polycarbonat)</b> <b>mit Silikatbeschichtung</b> (übrige Ausführung wie Nr. 2)	D2055769



Nr.		Bestell-Nr.
<b>Ersatzteile für 3 S Vollmaske</b>		
3	3S Innenmaske für Vollmasken, Ersatz	D2055025-SP
4	Innenmaske (Silikon) (ohne Ventile)	D2055213
5	Steuerventilsitz	D2055033
6	Steuerventilscheibe (Packung à 20 Stück)	D2055731
7	Sichtscheibe PC (Polycarbonat)	D2055121
8	Sichtscheibe PC mit Silikatbeschichtung	D2055757
9	Sichtscheibe (Verbundglas)	D2055730
10	Scheibenrahmen, vollständig	D2055746
11	Gewinding	D2055011
12	Sprechmembrankapsel (Packung à 2 Stück)	D2055708
13	Einatemventilscheibe (1 Stück)	D2055012
13a	Einatemventilscheibe (20 Stück)	D2056714
14	Ventilteller (Packung à 5 Stück)	D2055725
15	Ausatemventil, vollständig (bestehend aus Positionen 16 bis 20)	D5135927
16	Winkelvorkammer	D5135049
17	Ausatemventilscheibe (Packung à 10 Stück)	D5135912
18	Ausatemventilgehäuse	D5135702
19	CSA Gleitring für Ausatemventil, (4 Stück)	10096058
20	3S Gewinding für Ausatemventil, Ersatz	D5135041-SP
21	Kopfbänderung (Gummi)	D2055014
22	3S-Si Kopfbänderung, Si, schwarz, Ersatz	D2055219-SP
23	Schnalle mit Haken	D2055968
24	Schnalle mit Haken und D-Ring	D2055969
25	3S Trageband vollständig, Ersatz	D2055707-SP
26	Gebrauchshinweise	D2055085
27	Wartungsset (E-Ventil, A-Ventilscheibe, Ventilteller, 2 Stück Steuerventilscheiben)	D2055999
42	Schraube für Scheibenrahmen (Packung à 10 Stück)	D2055996
43	Lochbandschelle	D2055022
43a	Lochbandschelle für 3S-small	D0013834
44	Anschlussstück, vollständig	D2055909
<b>Zubehör für 3 S Vollmaske</b>		
28	Innenmaske, groß, komplett (Gummi)	D2055993
29	Steuerventilscheibe für Innenmaske, groß (Packung à 10 Stück)	D2055995
30	Tragebüchse (Kunststoff)	D2055709
31	3 S Maskenbrille (Kunststofffassung)	D2055954
32	3 S Maskenbrille 3 S-M (Metallfassung)	D2055811
33	Schlüssel (zum Auswechseln des Ausatemventils und der Sprechmembrankapsel)	D2055038
34	AUER Desinfektionsmittel 90, 2l	D2055765
35	AUER Desinfektionsmittel 90, 6l	D2055766
36	Zusatzscheibe, aufklebbar (Packung à 10 Stück)	D4074706
37	Ausatemventil-Verschluss	D5135047
38	Maskendichtprüfgerät	D6063705
39	Schweißervorsatz (ohne Gläser)	D2055781
40	Kopfhaube mit Dichtrahmen, Material HATEX SL	D0120917
41	Maskenaufhänger (Packung à 4 Stück)	D2055753
45	MSA AUER Klar-Pilot	10032164

**MSA AUER GmbH**  
**Zentrale**  
 Thiemannstraße 1, D-12059 Berlin

**Kunden-Service-Telefon**  
 0800 – MSA AUER  
 6 72 28 37

Telefax (030) 68 86-15 17  
 E-Mail [info@auer.de](mailto:info@auer.de)  
<http://www.msa-auer.de>

Stationäre Messtechnik  
 Telefon (030) 68 86-24 90  
 Telefax (030) 68 86-24 20

Technische Änderungen vorbehalten

ID 01-110.4 DE/15/??/04.10/

**Niederlassung Bottrop**  
 Wilhelm-Tenhagen-Straße 25  
 D-46240 Bottrop  
 Telefon (0 20 41) 709 58 11  
 Telefax (0 20 41) 709 58 20

**Vertriebs- und Servicezentrum München**  
 Kapellenstraße 7  
 D-85622 Feldkirchen/München  
 Telefon (089) 72 63 00-0  
 Telefax (089) 141 38 70

**Österreich**  
**MSA AUER Austria**  
**Vertriebs GmbH**  
 Kaplanstraße 8  
 A-3430 Tulln  
 Telefon +43 (22 72) 63 360  
 Telefax +43 (22 72) 63 360-20  
 E-Mail [info@msa-auer.at](mailto:info@msa-auer.at)  
<http://www.msa-auer.at>

**Schweiz**  
**MSA Schweiz**  
 Eichweg  
 CH-68154 Oberglatt  
 Telefon +41 (43) 255 89 00  
 Telefax +41 (43) 255 99 90  
 E-Mail [info@msa-ch](mailto:info@msa-ch)  
<http://www.msa.ch>

**MSA**  
 The Safety Company

# Vollmaske Ultra Elite, Ultra Elite PF, PS, PF-ESA und PS-MaXX

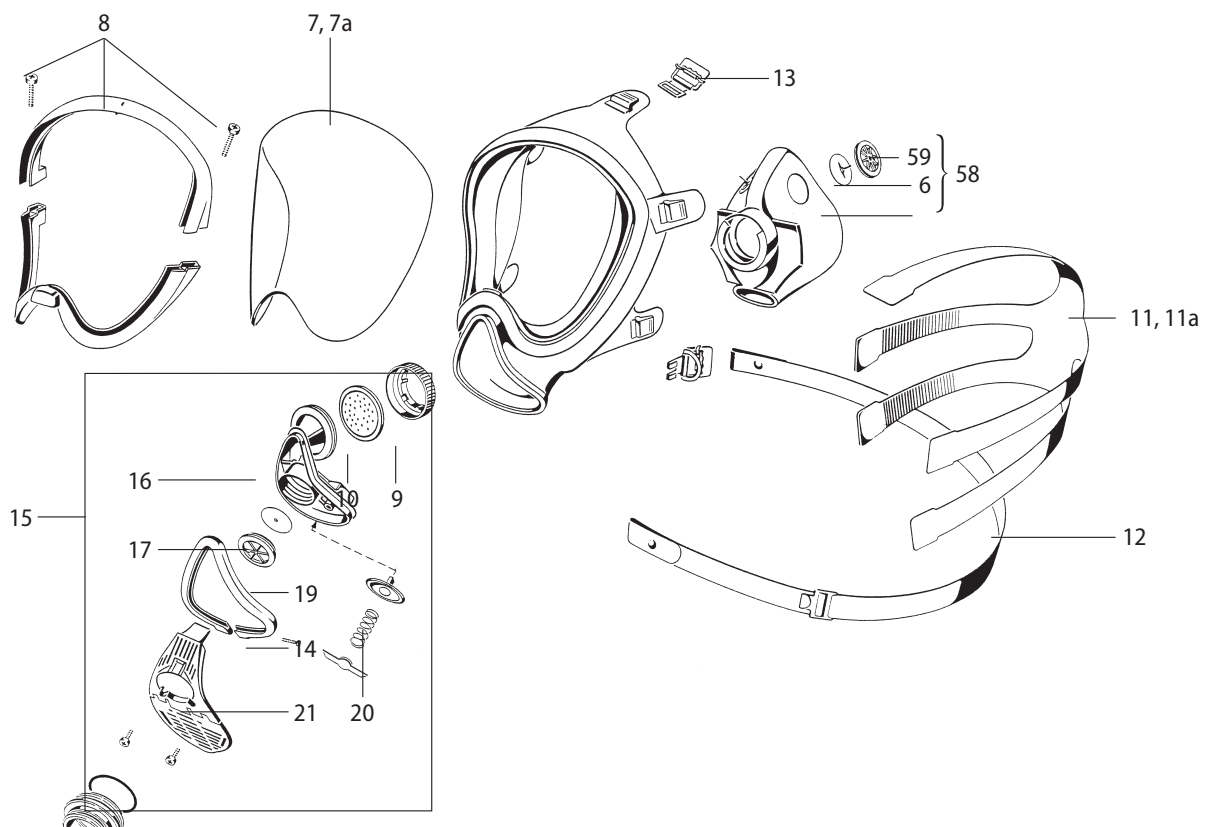
## Bestellliste/ Einzel- und Ersatzteile

Nr.		Bestell-Nr.
1	Vollmaske Ultra Elite, mit großer wechselbarer Sichtscheibe aus beschichtetem Polycarbonat, Ein- und Ausatemventil, Rundgewindeanschluss nach EN 148-1, hochelastischer Gummimaskenkörper, 5-fach Bänderung (wechselbar), Sprechmembran, Universalgröße	D2056700
1 a	wie 1 jedoch Maskenkörper Größe: klein (small)	D2056779
1 b	wie 1 jedoch Maskenkörper und Bänderung aus Silikon	D2056718
2	Vollmaske Ultra Elite PF, für Überdruck, wechselbare Sichtscheibe aus beschichtetem Polycarbonat, Ein- und Ausatemventil, Gewindeanschluss nach EN 148-3, hochelastischer Gummimaskenkörper, 5-fach Bänderung (wechselbar), Sprechmembran, Universalgröße	D2056741
2 a	wie 2 jedoch Maskenkörper Größe: klein (small)	D2056785
2 b	wie 2 jedoch Maskenkörper und Bänderung aus Silikon	D2056763
3	Vollmaske Ultra Elite PS, für Überdruck, wechselbare Sichtscheibe aus beschichtetem Polycarbonat, Ein- und Ausatemventil, AUER Steckanschluss, hochelastischer Gummimaskenkörper, 5-fach Bänderung (wechselbar), Sprechmembran, Universalgröße	D2056751
3 a	wie 3 jedoch Maskenkörper Größe: klein (small)	D2056789
3 b	wie 3 jedoch Maskenkörper und Bänderung aus Silikon	D2056764
4	Vollmaske Ultra Elite PS-MaXX, für Überdruck, wechselbare Sichtscheibe aus beschichtetem Polycarbonat, Ein- und Ausatemventil, AutoMaXX Steckanschluss, hochelastischer Gummimaskenkörper, 5-fach Bänderung (wechselbar), Sprechmembran, Universalgröße	10031385
4 a	wie 4 jedoch Maskenkörper Größe: klein (small)	10031383
4 b	wie 4 jedoch Maskenkörper und Bänderung aus Silikon	10031384
5	Vollmaske Ultra Elite PF-ESA, für Überdruck, wechselbare Sichtscheibe aus beschichtetem Polycarbonat, Ein- und Ausatemventil, ESA Steckanschluss, hochelastischer Gummimaskenkörper, 5-fach Bänderung (wechselbar), Sprechmembran, Universalgröße	10031393
5 a	wie 5 jedoch Maskenkörper Größe: klein (small)	10031392
5 b	wie 5 jedoch Maskenkörper und Bänderung aus Silikon	10031396

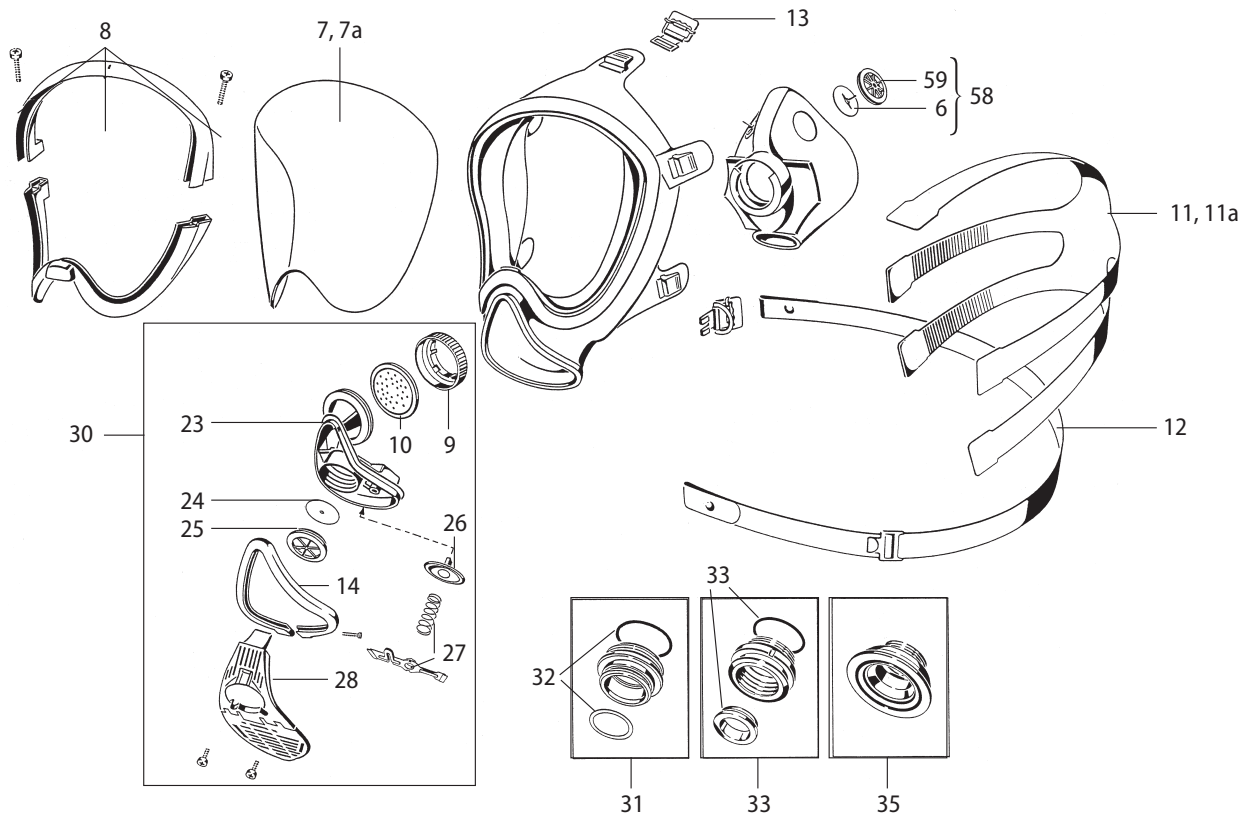
Nr.		Bestell-Nr.
<b>Ersatzteile für alle Vollmasken Ultra Elite</b>		
58	Innenmaske Elite, vollständig	D2056915
59	Steuerventilsitz (2 Stück)	D2056708
6	Steuerventilscheibe (20 Stück)	D2055731
7	Sichtscheibe Elite (beschichtet)	D2056802
7 a	Sichtscheibe Elite PA (unbeschichtet)	10023905
8	Scheibenrahmen Elite, vollständig	D2056705
9	Sprechmembranring Elite	D2056709
10	Sprechmembran (2 Stück)	D2055708
11	Kopfbänderung (Gummi)	D2055014
11 a	3S-Si Kopfbänderung, Si, schwarz, Ersatz	D2055219-SP
12	Trageband, vollständig	D2055707
13	Schnallen Elite, vollständig (5 Stück)	D2056712
14	Schelle Elite	D2056717
<b>Ersatzteile nur für Vollmasken Ultra Elite (Normaldruck)</b>		
15	Anschluss Elite, vollständig (jedoch ohne Nr. 14)	D2056710
16	Anschlussstück Elite	D2056713
17	Einatemventilscheibe (20 Stück)	D2056714
18	Einatemventilscheibe (1 Stück)	D2055012
19	Einatemventileinsatz Elite (5 Stück)	D2056715
20	Ausatemventilscheibe Elite (10 Stück)	D2056716
21	Abdeckung Elite, vollständig	D2056719
22	Wartungsset Ultra Elite (Ausatemventilscheibe, Einatemventilscheibe, 2 Steuerventilscheiben, Einatemventileinsatz)	D2056704
<b>Ersatzteile nur für Vollmasken Ultra Elite (Überdruck)</b>		
23	Anschlussstück P Elite	D2056721
24	Einatemventilscheibe P (20 Stück)	D2056722
25	Einatemventileinsatz P Elite (5 Stück)	D2056723
26	Ausatemventilscheibe P Elite (10 Stück)	D2056724
27	Ventilzubehör P, vollständig	D2056725
28	Abdeckung P Elite, vollständig	D2056726
29	Wartungsset Elite P (Ausatemventilscheibe mit Stift, Einatemventilscheibe, 2 Steuerventilscheiben, Einatemventileinsatz)	D2056706
30	Anschluss P Elite, vollständig (jedoch ohne Nr. 14)	D2056720
31	Steckanschluss PS (komplett mit O-Ringen)	D2056727
32	Dichtringe für Steckanschluss (je 1 Stück)	D2056736
33	Steckanschluss ESA (komplett mit O-Ringen)	10037519
34	Dichtringe für Anschlussstück (je 1 Stück)	10037709
35	Steckanschluss AutoMaXX	10032072
<b>Zubehör für alle Vollmasken Ultra Elite</b>		
36	Tragetasche Elite	D2055400
37	Tragebehälter Elite (für Maske und Filter)	D2056734
38	Advantage Behälter (Kunststoff, mit Aufhänger zur Wandbefestigung)	10026179

Nr.		Bestell-Nr.
39	Maskenbrille Elite (Kunststofffassung)	D2056730
40	Maskenbrille Elite M (Metallfassung)	D2056733
41	Brillenhalterung Elite (zur Umrüstung von 3S Maskenbrille in Ultra Elite Maskenbrille)	D2056729
42	Werkzeug für alle Steckanschluss Adapter	10035756
43	AutoMaXX (Filter Adapter für Maske mit AutoMaXX Steckanschluss)	10039412
44	Schweißervorsatz Elite (ohne Gläser)	D2056701
45	Zusatzscheibe (10 Stück)	D2056702
46	Maskendichtprüfgerät	D6063705
47	Dichtkappe Elite (erforderlich für Überdruckprüfung)	D2056703
48	Maskendichtprüfadapter M 45 x 3	D4074847
49	Maskendichtprüfadapter für Steckanschluss	D4074890
50	Maskenaufhänger mit Rundgewindeanschluss (4 Stück)	D2055753
51	Adapter Rd 40 x 1/7" Steck (Filteradapter für MSA AUER Vollmasken mit Steckanschluss)	D1070712
52	Schlüssel (zum Auswechseln der Sprechmembran-Kapsel)	D2055038
53	AUER Desinfektionsmittel 90, 6 l	D2055766
54	AUER Desinfektionsmittel 90, 2 l	D2055765

## Vollmaske Ultra Elite



## Vollmaske Ultra Elite PF



**MSA AUER GmbH**  
**Zentrale**  
 Thiemannstraße 1, D-12059 Berlin

**Kunden-Service-Telefon**  
 0800 – MSA AUER  
 672 2837

Telefax (030) 68 86-15 17  
 E-Mail [info@auer.de](mailto:info@auer.de)  
<http://www.msa-auer.de>

Stationäre Messtechnik  
 Telefon (030) 68 86-24 90  
 Telefax (030) 68 86-24 20

Technische Änderungen vorbehalten

ID 05-418.4/05/?/04.10/

**Niederlassung Bottrop**  
 Wilhelm-Tenhagen-Straße 25  
 D-46240 Bottrop

Telefon (020 41) 709 58 11  
 Telefax (020 41) 709 58 20

**Vertriebs- und Servicezentrum**  
**München**

Kapellenstraße 7  
 D-85622 Feldkirchen/München  
 Telefon (089) 72 63 00-0  
 Telefax (089) 141 38 70

**Österreich**  
**MSA AUER Austria**

**Vertriebs GmbH**  
 Kaplanstraße 8  
 A-3430 Tulln  
 Telefon +43 (22 72) 63 360  
 Telefax +43 (22 72) 63 360-20  
 E-Mail [info@msa-auer.at](mailto:info@msa-auer.at)  
<http://www.msa-auer.at>

**Schweiz**  
**MSA Schweiz**

Eichweg  
 CH-68154 Oberglatt  
 Telefon +41 (43) 255 89 00  
 Telefax +41 (43) 255 99 90  
 E-Mail [info@msa-ch](mailto:info@msa-ch)  
<http://www.msa.ch>

**MSA**  
 The Safety Company