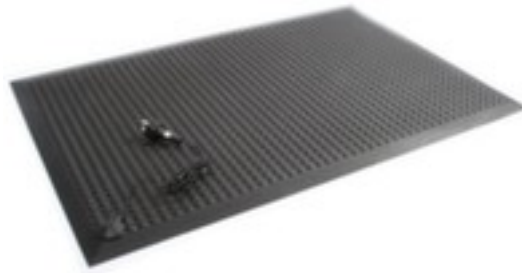


ESD-Arbeitsplatzmatte

COBAelite®

ESD - elektrisch leitfähige Ausführung, Ableitwiderstand Rg-P $1.4 \times 10^6 \Omega$ und Punkt zu Punkt Widerstand Rp-p $2,4 \times 10^6 \Omega$, Höhe x Länge x Breite 15 x 900 x 600 mm, schwer entflammbar, Aus Polyurethan mit genoppter Oberfläche in schwarz, fördert Entlastung von Rücken und Beinen, Beständig gegen UV-Strahlung



Artikelnummer: 184450



Ergonomische Arbeitsplatzmatte COBAelite®

ESD-Ausführung

mit genoppter Oberfläche










ESD-Arbeitsplatzmatte

- Für den Innenbereich geeignet
- ESD - elektrisch leitfähige Ausführung, Ableitwiderstand Rg-P $1.4 \times 10^6 \Omega$ und Punkt zu Punkt Widerstand Rp-p $2,4 \times 10^6 \Omega$
- Höhe x Länge x Breite 15 x 900 x 600 mm
- Aus Polyurethan mit genoppter Oberfläche in schwarz
- mit allseitig abgeschrägten Kanten
- fördert Entlastung von Rücken und Beinen
- Beständig gegen UV-Strahlung
- Temperaturbeständig -40 °C bis $+80 \text{ °C}$
- gemäß DIN 4102 und DIN 54332
- schwer entflammbar

Technische Details

Arbeitsplatzausstattung	Bodenbelag	Bodenbelag Ausstattung	mit allseitig abgeschrägten Kanten
	Bodenbelag Arbeitsplatzmatte	Bodenbelag Funktion	fördert Entlastung von Rücken und Beinen
Einsatzort	Innenbereich	elektrisch leitend	ja
Material Lauffläche	Polyurethan	Ableitwiderstand	Ableitwiderstand Rg-P 1.4x10 ⁶ Ω und Punkt zu Punkt Widerstand Rp-p 2.4x10 ⁶ Ω
Oberfläche Bodenbelag	genoppt	Temperaturbeständigkeit	-40 °C bis +80 °C
Farbe	schwarz	Beständigkeit	gegen UV-Strahlung
Höhe	15 mm	Brandschutz	schwer entflammbar
Länge	900 mm	Norm	gemäß DIN 4102 und DIN 54332
Breite	600 mm	Gewicht	3 kg
Stärke	15 mm		

Dazu passt auch ...

148643		PC-Schrank, Höhe x Breite x Tiefe 1060 x 650 x 520 mm, 1 Tastaturablage, Auszugböden, Flügeltür, Korpus mit schlag- und kratzfester Pulverbeschichtung in RAL7035 Lichtgrau, Front mit schlag- und kratzfester Pulverbeschichtung in RAL5010 Enzianblau
208490		Komplettpacktisch, Höhe x Breite x Tiefe 850 x 1600 x 800 mm, Platte aus Stahl mit strapazierfähiger Kunststoffbeschichtung in Dekor hellgrau, 4-Fußgestell aus Stahl mit schlag- und kratzfester Pulverbeschichtung in RAL5017 Verkehrsblau, 1 Abrollvorrichtung, 2 Böden, 8 Steckbügel
221109		Putzrollen-Bodenständer, für max. 430 mm breite Rollen, Passend für Rollen mit 450 mm Durchmesser, Gestell aus Metall in weiß
221140		Wischtuch, 800 Tücher, Länge x Breite 300 x 230 mm, Rollen Länge x Durchmesser 240 m x 225 mm, Papierqualität Zellstoff, geprägt, In weiß
221143		Schutzhandschuhe, aus Polyamidstrick in schwarz mit Polyurethan-Beschichtung, Handrücken aus Polyamid, atmungsaktiv und nahtlos, Größe 9
221242		Müllsack, Inhalt 60 l, 28 µm stark, Länge x Breite 800 x 600 mm, In schwarz
221330		Schutzbrille, Schutzstufe EN 166, Gläser aus Polycarbonat mit Antikratzbeschichtung, farblos, Ausstattung: Seitenschutz, direkte Belüftung
222683		Wischtuch, 90 Tücher, Länge x Breite 305 x 230 mm
508821		Stehhilfe, Sitz aus PU-Schaum in schwarz, Sitz Höhe 600 - 850 mm, Gestell aus Stahl mit schlag- und kratzfester Pulverbeschichtung in schwarz

532476



Werkbank, Höhe x Breite x Tiefe 990 x 1536 x 621 mm, Tischplatte aus Holz, Traglast 320 kg, 4-Fußgestell, Gestell mit schlag- und kratzfester Pulverbeschichtung in blau/orange