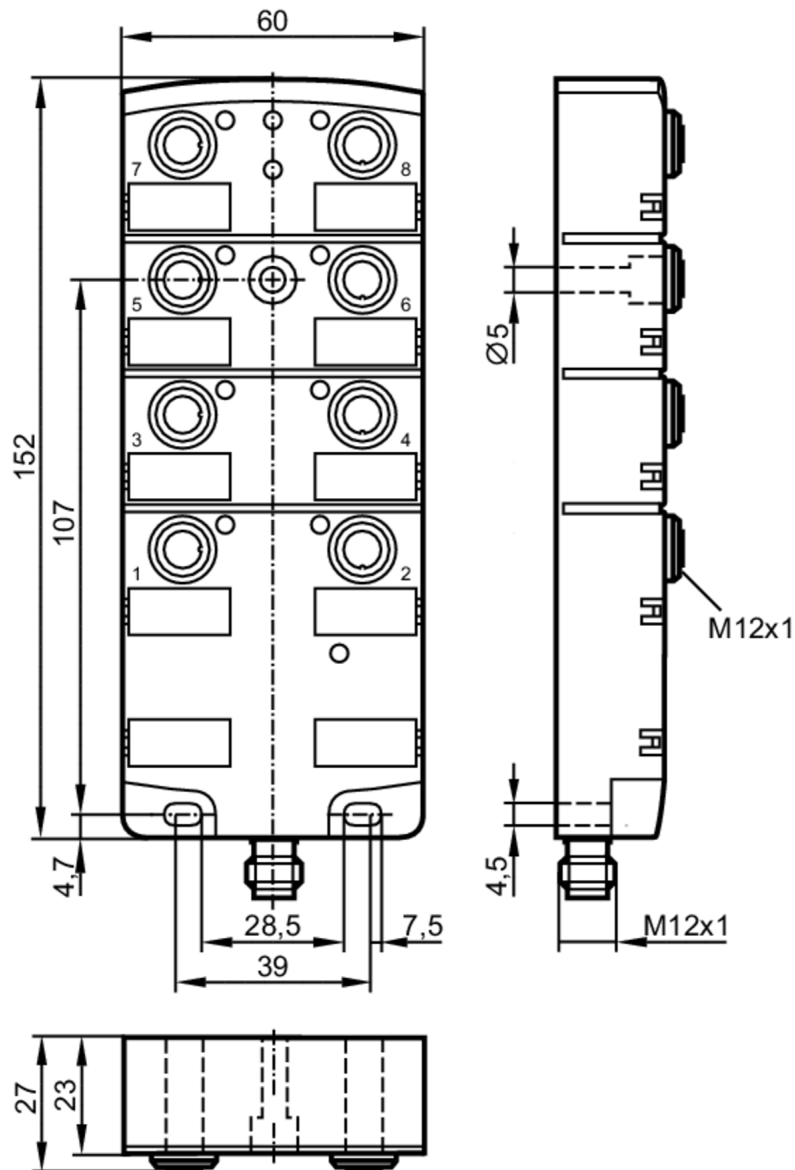




AS-Interface Modul CompactLine

CompactM12 4 DI-Y 4 DO A/B M12



Einsatzbereich

Applikation

Feldmontage

Elektrische Daten

Betriebsspannung	[V]
Max. Stromaufnahme aus AS-i	[mA]
Strombelastbarkeit gesamt	[A]
Zusätzliche Spannungsversorgung	[V]
Max. Stromaufnahme aus zusätzlicher Versorgung	[mA]

26,5...31,6 DC

250

4

10...30 DC; (AUX)

4000; (AUX)



AS-Interface Modul CompactLine

CompactM12 4 DI-Y 4 DO A/B M12

Watchdog integriert	ja
---------------------	----

Ein-/Ausgänge

Anzahl der Ein- und Ausgänge	Anzahl der digitalen Eingänge: 4; Anzahl der digitalen Ausgänge: 4
------------------------------	--

Eingänge

Anzahl der digitalen Eingänge	4
Eingangsbeschaltung digitale Eingänge	PNP; (Typ 2 gemäß IEC 61131-2)
Sensorversorgung der Eingänge	AS-i
Spannungsversorgung [V]	20...30; (DC)
Max. Strombelastbarkeit Eingänge gesamt [mA]	200
Eingangsstrombegrenzung [mA]	15
Eingangsstrom High [mA]	6...10
Eingangsstrom Low [mA]	0...2
Schaltpegel High [V]	> 11
Kurzschlussfestigkeit Digitaleingänge	ja

Ausgänge

Anzahl der digitalen Ausgänge	4
Beschaltung	PNP
Spannungsbereich DC [V]	10...30; (AUX)
Strombelastbarkeit je Ausgang [mA]	2000; (Gebrauchskategorie DC-13 (Steuerung von Elektromagneten): 20 W (IEC 60947-5-1))
Strombelastbarkeit Ausgänge gesamt [A]	4
Kurzschlussfest	ja
Galvanisch entkoppelt	ja
Aktuatorversorgung der Ausgänge	AUX

Umgebungsbedingungen

Umgebungstemperatur [°C]	-25...80
Lagertemperatur [°C]	-25...80
Max. zulässige relative Luftfeuchtigkeit [%]	90; (nicht kondensierend)
Max. Höhe über NN [m]	2000
Schutzart	IP 67; (bei Verwendung der Flachkabel E7400x / E7401x)

Zulassungen / Prüfungen

EMV	EN 61000-6-2	
	EN 62026-2	
	EN 50581	
MTTF [Jahre]	190	
UL-Zulassung	Spannungsversorgung	Class 2

AS-i Kennwerte

AS-i Version	3.0
--------------	-----



AS-Interface Modul CompactLine

CompactM12 4 DI-Y 4 DO A/B M12

AS-i Adressierung	IR-Adressierung möglich				
Erweiterter Adressiermodus	ja				
AS-i Master Profil	M4				
AS-i Profil	S-7.A.7				
AS-i E/A-Konfiguration [hex]	7				
AS-i ID-Code [hex]	A.7				
AS-i Zertifikat	126101				
Belegung der Datenbits	Datenbit	D0	D1	D2	D3
	Eingang	1	2	3	4
	Buchse	I-1/2	I-1/2 / I-2	I-3/4	I-3/4 / I-4
	Pin	4	2 4	4	2 4
	Ausgang	1	2	3	4
	Buchse	O-1	O-2	O-3	O-4
	Pin	4	4	4	4

Mechanische Daten

Gewicht [g]	388,5
Werkstoffe	PA; Buchse: Messing vernickelt; O-Ring: FKM

Anzeigen / Bedienelemente

Anzeige	Schaltzustand	LED, gelb I1...I4, O1...O4
	Betrieb	LED, grün AS-i, AUX
	Fehler	LED, rot

Elektrischer Anschluss

Modulanschluss	M12
----------------	-----

Zubehör

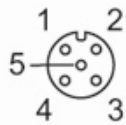
Zubehör optional	Edelstahlhülse, zur Montage bei hoher mechanischer Beanspruchung, E70402
------------------	--

Bemerkungen

Bemerkungen	Keiner der folgenden Anschlüsse darf mit einem externen Potential verbunden werden:
	I-, I+, I1, I2, I3, I4
	Die Anschlüsse sind mit dem AS-i Kabel galvanisch verbunden.
Verpackungseinheit	1 Stück

Elektrischer Anschluss - Ausgänge

Steckverbindung: M12; Codierung: A



1	Ausgänge
2	nicht belegt
3	nicht belegt
4	Externe Spannung AUX -
5	Schaltausgang
	Funktionserde (FE)



AS-Interface Modul CompactLine

CompactM12 4 DI-Y 4 DO A/B M12

Elektrischer Anschluss - Eingänge

Anschluss

Steckverbindung: M12

Eingänge	
1	Sensorversorgung +
2	Dateneingang
3	Sensorversorgung -
4	Dateneingang
5	Funktionserde (FE)