



Abbildung ähnlich

SCHUETZ, 200KW/400V/AC-3 AC(40...60HZ)/DC-
 BETAETIGUNG UC 21-27,3V HILFSKONTAKTE
 2NO+2NC 3-POLIG, BAUGROESSE S12
 SCHIENENANSCHLUESSE ANTRIEB:
 ELEKTRONISCH MIT SPS-SCHNITTSTELLE DC24V
 CAGE CLAMP-ANSCHLUSS

Produkt-Markename	SIRIUS
Produkt-Bezeichnung	Leistungsschütz

Allgemeine technische Daten:

Isolationsspannung		
• Bemessungswert	V	1 000
Verschmutzungsgrad		3
Stoßspannungsfestigkeit Bemessungswert	kV	8
mechanische Lebensdauer (Schaltspiele)		
• des Schützes typisch		10 000 000
• des Schützes mit aufgesetztem elektronischem Hilfsschalterblock typisch		5 000 000
• des Schützes mit aufgesetztem Hilfsschalterblock typisch		10 000 000
thermischer Kurzzeitstrom befristet auf 10 s	A	3 200
Schutzart IP		
• frontseitig		IP00
• der Anschlussklemme		IP00
Betriebsmittelkennzeichen		
• gemäß DIN EN 61346-2		Q
• gemäß DIN EN 81346-2		Q

Hauptstromkreis:

Polzahl für Hauptstromkreis		3
Anzahl der Öffner für Hauptkontakte		0
Anzahl der Schließer für Hauptkontakte		3
Betriebsstrom		

<ul style="list-style-type: none"> • bei AC-1 <ul style="list-style-type: none"> — bei 400 V bei Umgebungstemperatur 40 °C Bemessungswert — bis 690 V bei Umgebungstemperatur 40 °C Bemessungswert — bis 690 V bei Umgebungstemperatur 60 °C Bemessungswert • bei AC-3 <ul style="list-style-type: none"> — bei 400 V Bemessungswert — bei 690 V Bemessungswert • bei AC-4 bei 400 V Bemessungswert 	<ul style="list-style-type: none"> A A A A A A 	<ul style="list-style-type: none"> 430 430 400 400 400 350
Betriebsstrom bei 1 Strombahn		
<ul style="list-style-type: none"> • bei DC-1 <ul style="list-style-type: none"> — bei 24 V Bemessungswert — bei 110 V Bemessungswert • bei DC-3 bei DC-5 <ul style="list-style-type: none"> — bei 24 V Bemessungswert — bei 110 V Bemessungswert 	<ul style="list-style-type: none"> A A A A 	<ul style="list-style-type: none"> 400 33 400 3
Betriebsstrom bei 2 Strombahnen in Reihe		
<ul style="list-style-type: none"> • bei DC-1 <ul style="list-style-type: none"> — bei 24 V Bemessungswert — bei 110 V Bemessungswert • bei DC-3 bei DC-5 <ul style="list-style-type: none"> — bei 110 V Bemessungswert — bei 24 V Bemessungswert 	<ul style="list-style-type: none"> A A A A 	<ul style="list-style-type: none"> 400 400 400 400
Betriebsstrom bei 3 Strombahnen in Reihe		
<ul style="list-style-type: none"> • bei DC-1 <ul style="list-style-type: none"> — bei 24 V Bemessungswert — bei 110 V Bemessungswert • bei DC-3 bei DC-5 <ul style="list-style-type: none"> — bei 110 V Bemessungswert — bei 24 V Bemessungswert 	<ul style="list-style-type: none"> A A A A 	<ul style="list-style-type: none"> 400 400 400 400
Betriebsleistung		
<ul style="list-style-type: none"> • bei AC-1 bei 400 V Bemessungswert • bei AC-2 bei 400 V Bemessungswert • bei AC-4 bei 400 V Bemessungswert 	<ul style="list-style-type: none"> kW kW W 	<ul style="list-style-type: none"> 263 231 200 000
Betriebsleistung		
<ul style="list-style-type: none"> • bei AC-1 <ul style="list-style-type: none"> — bei 230 V bei 60 °C Bemessungswert — bei 690 V bei 60 °C Bemessungswert — bei 690 V Bemessungswert • bei AC-3 	<ul style="list-style-type: none"> kW kW kW 	<ul style="list-style-type: none"> 151 454 454

— bei 230 V Bemessungswert	kW	132
— bei 400 V Bemessungswert	kW	231
— bei 500 V Bemessungswert	kW	291
— bei 690 V Bemessungswert	kW	400
Betriebsleistung für Schaltspiele ≥ 200000 bei AC-4		
• bei 400 V Bemessungswert	kW	85
• bei 690 V Bemessungswert	kW	133
Schalzhäufigkeit		
• bei AC-3 maximal	1/h	500

Steuerstromkreis/ Ansteuerung:		
Spannungsart der Steuerspeisespannung		AC/DC
Steuerspeisespannung bei AC		
• bei 50 Hz Bemessungswert	V	21 ... 27,3
• bei 60 Hz Bemessungswert	V	21 ... 27,3
Steuerspeisespannung bei DC		
• Bemessungswert	V	21 ... 27,3
• Bemessungswert	Hz	40
Steuerspeisespannungsfrequenz 2 Bemessungswert	Hz	60
Arbeitsbereichsfaktor Steuerspeisespannung Bemessungswert der Magnetspule bei AC		
• bei 50 Hz		0,8 ... 1,1
• bei 60 Hz		0,8 ... 1,1
Arbeitsbereichsfaktor Steuerspeisespannung Bemessungswert der Magnetspule bei DC		0,8 ... 1,1
Ausführung des Überspannungsbegrenzers		mit Varistor
Anzugsscheinleistung der Magnetspule bei AC	V·A	750
Haltescheinleistung der Magnetspule bei AC	V·A	7
Anzugsleistung der Magnetspule bei DC	W	800
Halteleistung der Magnetspule bei DC	W	5
Leistungsfaktor induktiv		
• bei Anzugsleistung der Spule		0,8
• bei Halteleistung der Spule		0,8

Hilfsstromkreis:		
Anzahl der Öffner		
• für Hilfskontakte		
— unverzögert schaltend		2
Anzahl der Schließer		
• für Hilfskontakte		
— unverzögert schaltend		2
Betriebsstrom bei AC-15		
• bei 230 V Bemessungswert	A	6
• bei 400 V Bemessungswert	A	3

Betriebsstrom		
• bei DC-12 bei 220 V Bemessungswert	A	1
• bei DC-13 bei 220 V Bemessungswert	A	0,3
Betriebsstrom		
• bei DC-12		
— bei 60 V Bemessungswert	A	6
— bei 110 V Bemessungswert	A	3
• bei DC-13		
— bei 24 V Bemessungswert	A	10
— bei 60 V Bemessungswert	A	2
— bei 110 V Bemessungswert	A	1

UL/CSA Bemessungsdaten:

Kontaktbelastbarkeit der Hilfskontakte gemäß UL		A600 / Q600
--------------------------------------------------------	--	-------------

Kurzschluss:

Ausführung des Sicherungseinsatzes		
• für Kurzschlusschutz des Hauptstromkreises		Sicherung gL/gG: 630 A
— bei Zuordnungsart 1 erforderlich		Sicherung gL/gG: 500 A
— bei Zuordnungsart 2 erforderlich		Sicherung gL/gG: 10 A
• für Kurzschlusschutz des Hilfsschalters erforderlich		

Einbau/ Befestigung/ Abmessungen:

Befestigungsart		Schraubbefestigung
• Reiheneinbau		Ja
Höhe	mm	214
Breite	mm	160
Tiefe	mm	225
einzuhaltender Abstand		
• zu geerdeten Teilen		
— seitwärts	mm	10

Anschlüsse/ Klemmen:

Ausführung des elektrischen Anschlusses		
• für Hauptstromkreis		Cage Clamp-Anschluss
• für Hilfs- und Steuerstromkreis		Cage Clamp-Anschluss
Art der anschließbaren Leiterquerschnitte		
• bei AWG-Leitungen für Hauptkontakte		2/0 ... 500 kcmil
• für Hilfskontakte		
— eindrätig		2x (0,25 ... 2,5 mm ²)
— feindrätig mit Aderendbearbeitung		2x (0,25 ... 1,5 mm ²)
— feindrätig ohne Aderendbearbeitung		2x (0,25 ... 2,5 mm ²)
• bei AWG-Leitungen für Hilfskontakte		2x (24 ... 14)

Mechanische Daten:

Baugröße des Schützes S12

Umgebungsbedingungen:

Aufstellungshöhe bei Höhe über NN maximal m 2 000

Umgebungstemperatur

- während Betrieb °C -25 ... +60
- während Lagerung °C -55 ... +80

Approbationen/ Zertifikate:

allgemeine Produktzulassung

funktionale Sicherheit/Maschinensicherheit

Konformitätserklärung



[Baumusterbescheinigung](#)



Prüfbescheinigungen

Schiffbau

sonstiges

[spezielle Prüfbescheinigungen](#)



[Umweltbestätigung](#)

[Bestätigungen](#)

sonstiges

[sonstig](#)

Weitere Informationen

Information- and Downloadcenter (Kataloge, Broschüren,...)

<http://www.siemens.de/industrial-controls/catalogs>

Industry Mall (Online-Bestellsystem)

<http://www.siemens.com/industrymall>

CAX-Online-Generator

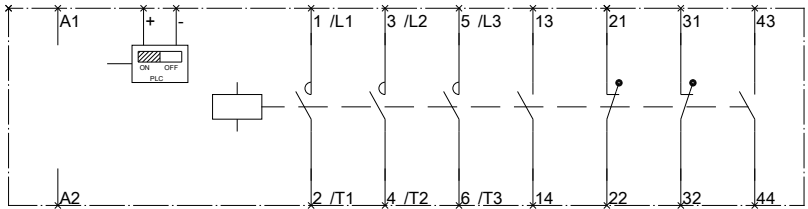
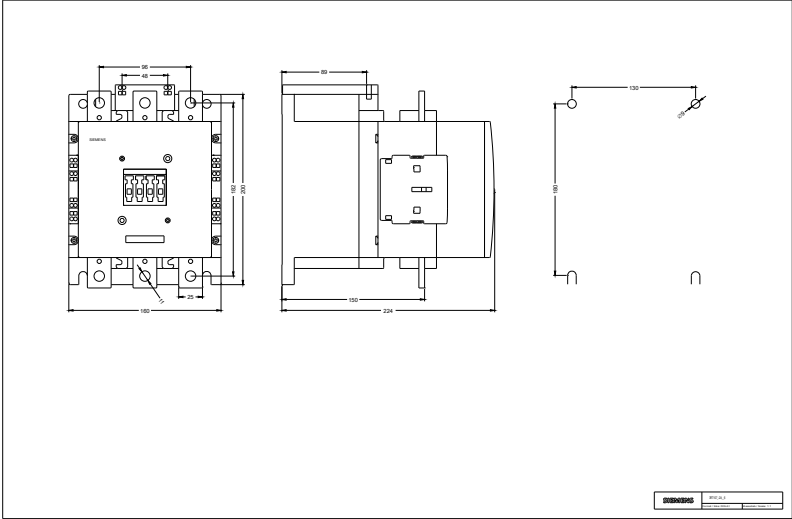
<http://support.automation.siemens.com/WW/CAXorder/default.aspx?lang=de&mlfb=3RT10752NB36>

Service&Support (Handbücher, Betriebsanleitungen, Zertifikate, Kennlinien, FAQs,...)

<http://support.automation.siemens.com/WW/view/de/3RT10752NB36/all>

Bilddatenbank (Produktfotos, 2D-Maßzeichnungen, 3D-Modelle, Geräteschaltpläne, EPLAN Makros, ...)

http://www.automation.siemens.com/bilddb/cax_de.aspx?mlfb=3RT10752NB36&lang=de



letzte Änderung:

11.03.2015