

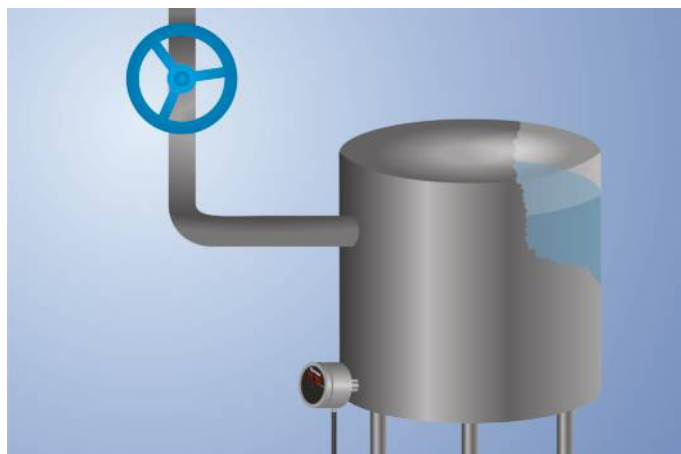


- Einfach zu reinigen durch Hygiene-Design
- FDA-konform
- Molchfähig durch bündigen Einbau
- Platzsparender Prozessanschluss durch kleine Druckmembran
- Robustes Edelstahlgehäuse mit IP69K

UniBar-Drucksensoren messen in geschlossenen Systemen den Relativdruck beliebiger Medien im Bereich von -1...600 bar.

UniBar-Drucksensoren sind durch den abschraubbaren Deckel über das integrierte Display sehr einfach zu bedienen. Die gut sichtbare Schaltzustandsanzeige ermöglicht bei Wartungsvorgängen eine schnelle Lokalisierung betroffener Sensoren.

Durch die metallische Dichtkante am Prozessanschluss sind keine weiteren Dichtungen nötig.



Technische Daten

Sensorspezifische Daten

Messbereich	0...250 bar
Druckart	relativ
Max. Überlastdruck	500 bar
Berstdruck	1000 bar
Einstellbereich	4...100 %
Medium	Flüssigkeiten; Gase
Schalthysterese	2 %
Messabweichung	< ± 0,5 %
Temperaturdrift	0,025 %/K

Umgebungsbedingungen

Mediumtemperatur	-25...60 °C
Umgebungstemperatur	-25...80 °C
EMV	DIN EN 61326-2-3
Schockfestigkeit DIN EN 60068-2-27	30 g / 11 ms
Vibrationsfestigkeit DIN EN 60068-2-6	20 g (10...2000 Hz)

Elektrische Daten

Versorgungsspannung	16...32 V DC
Stromaufnahme (Ub = 24 V)	< 60 mA
Anzahl Schaltausgänge	1
Ansprechzeit	1,2 s
Schaltstrom Relaisausgang (24 VDC)	< 1 A
Analogausgang	0...10 V
Signalquelle	Druck
Auflösung	10 bit
Kurzschlussfest	ja
Verpolungssicher	ja
Schutzklasse	III

Mechanische Daten

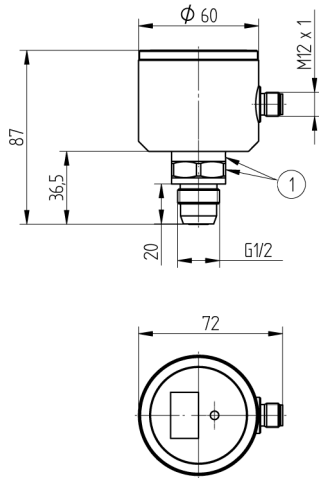
Einstellart	Menü
Gehäusematerial	1.4404; PC; EPDM
Material Bedienfeld	Polyester
Medienberührende Werkstoffe	1.4435; 1.4404
Schutzart	IP67/IP69K *
Anschlussart	M12 × 1; 5-polig
Prozessanschluss	G 1/2" CIP-fähig

Sicherheitstechnische Daten

MTTFd (EN ISO 13849-1)	769,77 a
------------------------	----------

Analogausgang	●
PNP-Schließer	●
Anschlussbild-Nr.	1003
Bedienfeld-Nr.	A13
Passende Anschluss technik-Nr.	2
Passende Befestigungstechnik-Nr.	905 906

* durch wenglor geprüft

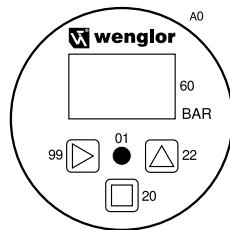


1 = Drehbar gegen Gehäuse um 340°
Maßangaben in mm (1 mm = 0.03937 Inch)



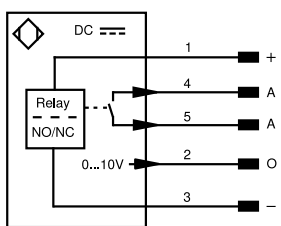
Bedienfeld

A13



01 = Schaltzustandsanzeige
0a = Abschraubbarer Deckel
20 = Enter-Taste
22 = Up-Taste
60 = Anzeige
99 = Right-Taste

1003



Symbolerklärung			
+	Versorgungsspannung +	nc	Nicht angeschlossen
-	Versorgungsspannung 0 V	U	Testeingang
~	Versorgungsspannung (Wechselspannung)	Ü	Testeingang invertiert
A	Schaltausgang Schließer (NO)	W	Triggereingang
Ä	Schaltausgang Öffner (NC)	W-	Bezugsmasse/Triggereingang
V	Verschmutzungs-/Fehlerrückmeldung (NO)	O	Analogausgang
Ȳ	Verschmutzungs-/Fehlerrückmeldung (NC)	O-	Bezugsmasse/Analogausgang
E	Eingang analog oder digital	BZ	Blockabzug
T	Teach-in-Eingang	Amv	Ausgang Magnetventil/Motor
Z	Zeitverzögerung (Aktivierung)	a	Ausgang Ventilsteuerung +
S	Schirm	b	Ausgang Ventilsteuerung 0 V
RxD	Schnittstelle Empfangsleitung	SY	Synchronisation
TxD	Schnittstelle Sendeleitung	SY-	Bezugsmasse/Synchronisation
RDY	Bereit	E+	Empfängerleitung
GND	Masse	S+	Sendeleitung
CL	Takt	±	Erdung
E/A	Eingang/Ausgang programmierbar	SnR	Schaltabstandsreduzierung
IO-Link	IO-Link	Rx+/-	Ethernet Empfangsleitung
PoE	Power over Ethernet	Tx+/-	Ethernet Sendeleitung
IN	Sicherheitseingang	Bus	Schnittstellen-Bus A(+)/B(-)
OSSD	Sicherheitsausgang	La	Sendelicht abschaltbar
Signal	Signalausgang	Mag	Magnetansteuerung
BI_D+/-	Ethernet Gigabit bidirekt. Datenleitung (A-D)	RES	Bestätigungseingang
ENo RS422	Encoder 0-Impuls 0/0 (TTL)	EDM	Schutzkontrolle
PT	Platin-Messwiderstand	ENAR422	Encoder A/Ä (TTL)
		ENB422	Encoder B/ß (TTL)
		ENA	Encoder A
		ENb	Encoder B
		AMIN	Digitalausgang MIN
		AMAX	Digitalausgang MAX
		ACK	Digitalausgang OK
		SY In	Synchronisation In
		SY OUT	Synchronisation OUT
		OLt	Lichtstärkeausgang
		M	Wartung
		rsv	Reserviert
			Adernfarben nach IEC 60757
		BK	schwarz
		BN	braun
		RD	rot
		OG	orange
		YE	gelb
		GN	grün
		BU	blau
		VT	violett
		GY	grau
		WH	weiß
		PK	rosa
		GNYE	grüngelb