



Spannung, ~230-240V,50-60HZ
 Schutzart: IP 50
 nach DIN EN 60598/VDE 0711

Produktbeschreibung

Kunststoffwanne geblasen mit geprägten Prismen aus hochtransparentem, UV-beständigem PMMA.

Farbe weiß

Ausführung: Einzelleuchte für die Deckenmontage oder Wandmontage. Leuchtgehäuse aus verwindungssteifem profiliertem Stahlblech, weiß kunstharzbeschichtet, Farbe ähnlich RAL9016. Aufgesetzte Kunststoffstirnteile aus UV-stabilisiertem weißem PC. Schutzartbedingte, nahtfrei umlaufend geschäumte 2-Komponentendichtung zwischen Wanne und Leuchtgehäuse. Dichtungsronde zur Abdichtung der Befestigungsöffnung zwischen Befestigungsfläche und Leuchtgehäuse. Befestigungsnocken 9mm hoch zum Führen von Netzleitungen zwischen Leuchte und Befestigungsfläche. Wannbefestigung werkzeuglos durch Metalldrehringverschlüsse mit Kunststoffdichtung im Leuchtgehäuse. Ausführung silikonfrei. Für Leuchtmittel RIDI-TUBE (separat zu bestellen).

Farbwiedergabeindex Ra >= 80

Fassungssystem: Fassung-Sockel-System RIDI-TUBE mit elektrischer und mechanischer Schnittstelle, verpolungssicher. Werkzeugloser Lampenwechsel über Drehrast-Mechanik, entsprechend konventionellen Leuchtstofflampen. Längsseitige Fixierung innerhalb der Fassung durch Hintergreifen auf mechanischer und elektrischer Seite.

Elektrische Ausführungen:

- dim. Konv. DALI: Elektronischer DALI-Konverter für LED, 230 Volt, 0/50-60 Hz und innen liegender Anschlussklemme.

Betriebsgerät: dimmbar DALI

Montage: Direkte Decken- oder Wandmontage ohne weiteres Zubehör. Bandmontage mit festem Leuchtenabstand mit Zubehör LFN-LVDM.

Montage an Tragschienen mit entsprechenden Leuchtenbefestigern möglich.

Empfohlene RIDI-TUBE



R-TUBE 150-840M0500, Art-Nr. 0206595LD, Abdeckung matt

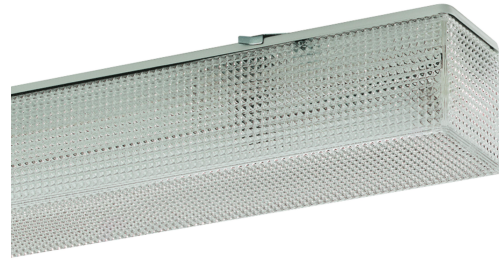
Ausführung: LED-Leuchtmittel RIDI-TUBE, Farbwiedergabe Ra >= 80, Farbortoleranz < 3 Step Mac Adam (initial). LED-Module als Linearplatine ausgebildet. Mid-Power LEDs für gleichmäßige Ausleuchtung und maximale Effizienz. Grundprofil aus stranggepresstem Aluminium für optimales Thermomanagement. Linearplatine kontinuierlich über die gesamte Länge mit Grundprofil verschränkt. Abdeckung aus satiniertem PMMA für effiziente Lichtauskopplung, Fassung aus robustem PC weiß.

Betrieb mit einem externen LED-Treiber (in Leuchte verbaut), Konstantstrom, Schutzkleinspannung kleiner 60 Volt (SELV-konform).

Art-Nr.	Abd.	Lichtstrom [lm]	Lichtfarbe	Leistung [W]	L [mm]
R-TUBE 150-840M0500	0206595LD matt	5100	840	30	1500
R-TUBE 150-830M0500	0206614LD matt	4890	830	30	1500
R-TUBE 150-865M0500	0206713LD matt	5100	865	30	1500

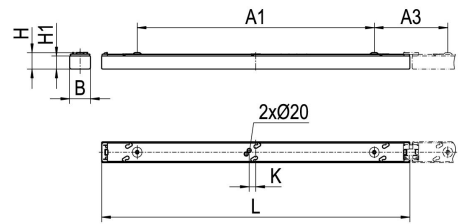
Nachhaltige Leuchte mit austauschbarem LED-Leuchtmittel

Produktbild



Technische Daten / Abmessungen

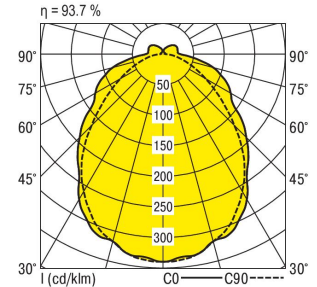
Maße [mm]	
L	1560
B	105
H	85
H1	66
A1	1200
A3	372
K	66
Bestückung max.	2XR-TUBE 40 W
Gewicht [kg]	0,421



Nennlebensdauer-LED	L80B50
Betriebsdauer [h]	50.000
Umgebungstemp. tq [°C]	25

Lichttechnische Daten

Phi_u [%]	90,0
Phi_o [%]	10,0
LIT6/DIN	A 42
UTE	0.84D 0.09T
Leuchtenlichtstrom [lm]	9370
Leuchtenleistung [W]	70
Leucheneffizienz [lm/W]	133
Farbortoleranz (initial)	< 3 SDCM
Farbwiedergabeindex Ra	>= 80



Blendungsbewertung nach UGR											
		70	70	50	50	30	70	70	50	50	30
p-Decke		70	70	50	50	30	70	70	50	50	30
p-Wände		50	30	50	30	30	50	30	50	30	30
p-Nutzebene		20	20	20	20	20	20	20	20	20	20
Raumabmessungen		Blickrichtung quer					Blickrichtung parallel				
X	Y										
2H	2H	20.0	21.4	20.2	21.6	21.8	19.6	20.9	19.8	21.1	21.3
	3H	21.7	23.0	22.0	23.2	23.5	20.5	21.8	20.7	22.0	22.2
	4H	22.5	23.7	22.8	23.9	24.2	20.8	22.1	21.1	22.3	22.6
	6H	23.1	24.2	23.4	24.5	24.8	21.1	22.3	21.4	22.5	22.8
	8H	23.3	24.4	23.6	24.7	25.0	21.2	22.3	21.5	22.6	22.9
	12H	23.4	24.5	23.7	24.8	25.1	21.3	22.3	21.6	22.7	23.0
4H	2H	20.4	21.6	20.7	21.8	22.1	20.0	21.2	20.3	21.5	21.7
	3H	22.3	23.4	22.7	23.7	24.0	21.1	22.2	21.5	22.5	22.8
	4H	23.3	24.2	23.6	24.6	24.9	21.6	22.6	22.0	22.9	23.3
	6H	24.0	24.9	24.4	25.3	25.7	22.0	22.9	22.4	23.3	23.7
	8H	24.3	25.1	24.7	25.5	25.9	22.1	23.0	22.6	23.4	23.8
	12H	24.5	25.2	24.9	25.7	26.1	22.2	23.0	22.7	23.4	23.9
8H	4H	23.4	24.3	23.9	24.7	25.1	22.0	22.8	22.4	23.2	23.6
	6H	24.4	25.1	24.9	25.5	26.0	22.6	23.3	23.0	23.7	24.2
	8H	24.7	25.4	25.3	25.9	26.4	22.8	23.4	23.3	23.9	24.4
	12H	25.1	25.6	25.6	26.1	26.7	23.0	23.6	23.5	24.1	24.6
12H	4H	23.4	24.2	23.9	24.6	25.1	22.0	22.8	22.5	23.2	23.7
	6H	24.4	25.0	24.9	25.5	26.0	22.7	23.3	23.2	23.8	24.3
	8H	24.8	25.4	25.4	25.9	26.5	23.0	23.6	23.5	24.1	24.6

Korrigierte Blendindizes für einen Gesamtlichtstrom von 10200 lm