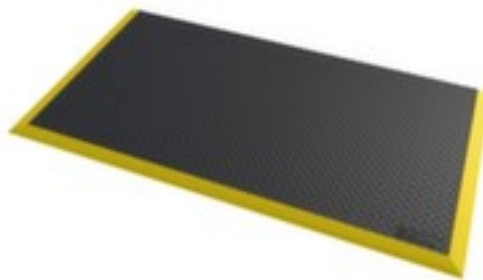


## Anti-Ermüdungsmatte

### Tilburg

Matte, Länge x Breite 1630 x 1020 mm, feuerfest, Aus Gummi/Nitril mit Tränenblechprofil in schwarz/gelb, Beständig gegen Öle und Chemikalien



Artikelnummer: 235544



### Anti-Ermüdungsmatte


- geeignet für Schweißarbeitsplätze / für hohe Beanspruchung
- Matte
- Länge x Breite 1630 x 1020 mm
- Aus Gummi/Nitril mit Tränenblechprofil in schwarz/gelb
- abgeschrägte Kanten verringern die Stolpergefahr
- Beständig gegen Öle und Chemikalien
- Temperaturbeständig -40 °C bis +120 °C
- feuerfest

## Technische Details





Arbeitsplatzausstattung	Bodenbelag	Breite	1020 mm
Bodenbelag	Anti-Ermüdungsmatte	Stärke	18,4 mm
Konfektionierung	Matte	Bodenbelag Ausstattung	abgeschrägte Kanten
geeignet für (Branche/Bereich)	Schweißarbeitsplätze	elektrisch leitend	nein

geeignet für (Anwendung)	hohe Beanspruchung	Schwer entflammbar	ja
Einsatzort	Innenbereich	Temperaturbeständigkeit	-40 °C bis +120 °C
Material Lauffläche	Gummi/Nitril	Beständigkeit	Öle, Chemikalien
Oberfläche Bodenbelag	Tränenblechprofil	Brandschutz	feuerfest
Farbe	schwarz/gelb	Gewicht	21 kg
Länge	1630 mm		

## Zubehör

235625		ESD Mattenreiniger, Sprühflasche mit 1 l Inhalt, für statische Tisch- und Bodenmatten, entfernt Schmutz und Rückstände durch Öl oder Fingerabdrücke
--------	---	---

## Dazu passt auch ...

213069		Klebeband, Standardfarbe, aus PVC in gelb/schwarz, Band Länge x Breite 30 m x 75 mm
221861		Tischwagen, Traglast 250 kg, mit 2 Etage(n), Ladefläche Länge x Breite 835 x 490 mm, Etage(n) aus Holz, Gestell mit schlag- und kratzfester Pulverbeschichtung in RAL5010 Enzianblau, Mit TPE-Bereifung
227867		Arbeitsschutzhelm, für 530 - 630 mm Kopfweite, Helmschale aus Polyethylen in blau
227891		Sicherheitsschuh, Sicherheitsstufe: S1, Größe 44, Kappe aus Stahl, Obermaterial Leder in schwarz/gelb, mit hohem Schaft