



## Tapis de travail Yoga Solid Basic

• 100% en caoutchouc

- revêtement de sol pour usage industriel particulièrement résistant à l'usure
- absolument antidérapant
- isole contre les sols froids
- isolation phonique
- emboîtable
- système modulaire extensible - adaptable à chaque poste de travail
- chaque élément a des picots sur deux côtés et des œillets sur les deux autres côtés de telle sorte que les éléments s'emboîtent parfaitement
- avec bandes latérales et bords biseautés adaptés aux roulettes (diable de transport, chariot etc.)
- épaisseur: 17 mm

### Exemples d'utilisation:

- idéal pour les postes de travail avec une grande surface à préparer
- idéal pour les environnements qui nécessitent un sol sec, antidérapant et avec de bonnes propriétés ergonomiques

### Adapté pour:

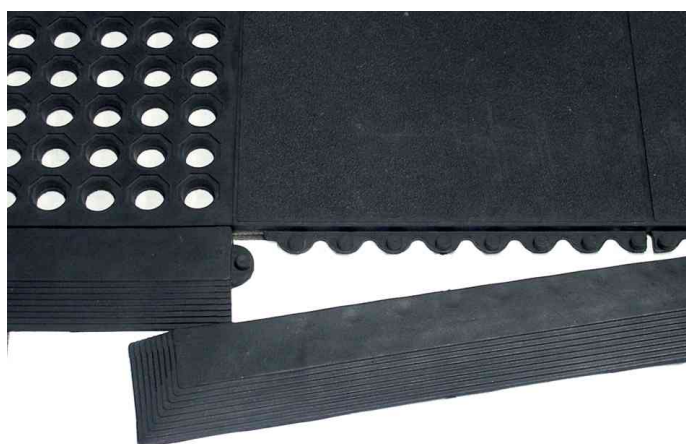
- l'industrie
- garages automobiles
- postes de préparation de commandes et d'emballage



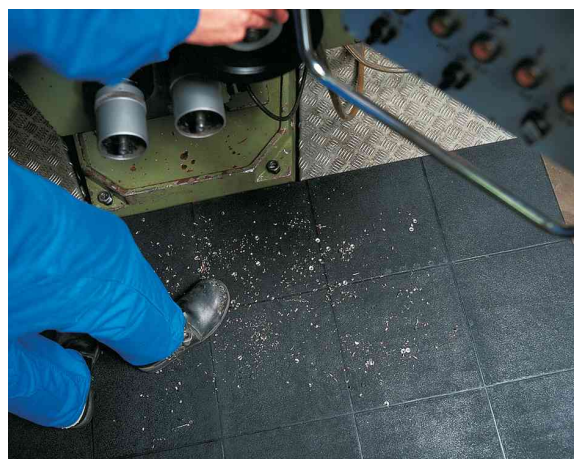
Tapis de travail Yoga Solid Basic



Vue de profil



Vue détaillée des bandes latérales



Visuel de référence : présente le produit en utilisation

Produit	Modèle	Dimensions	Matière	Couleur	Numéro de fabricant	Code
Tapis de travail Yoga Solid Basic	épaisseur: 17 mm	(L)900 x (P)900 mm	caoutchouc	noir	16020	68570108
Accessoire : bande latérale avec coins	femelle	(L)965 x (P)65 mm	caoutchouc	noir	16120W	68570140
Accessoire : Bande latérale avec coins	femelle	(L)965 x (P)65 mm	caoutchouc nitrile	jaune	16123W	68570215
	mâle	(L)965 x (P)65 mm	caoutchouc	noir	16120M	68570139
	mâle	(L)965 x (P)65 mm	caoutchouc nitrile	jaune	16123M	68570214