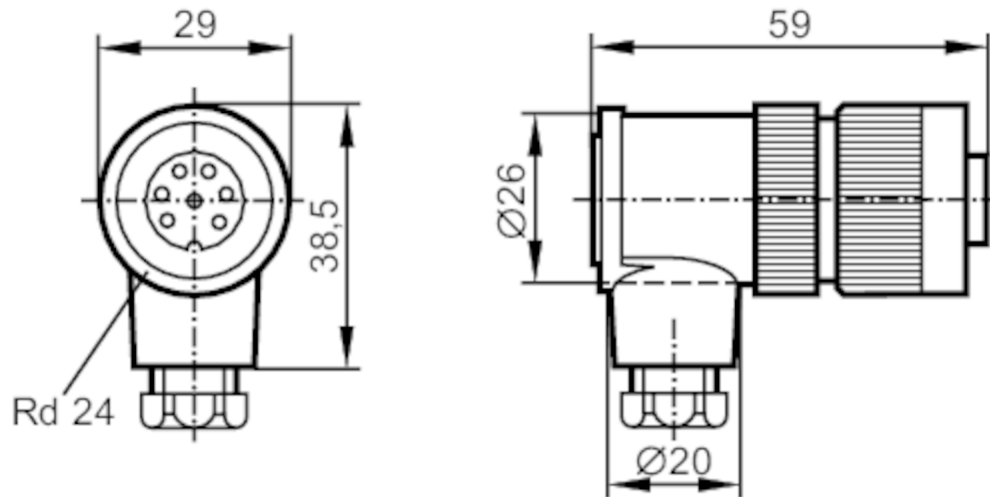


E1004A



Konfektionierbare Buchse

SDOAL070PLNFKPG/1D/1G



Einsatzbereich

Besondere Eigenschaft	Vergoldete Kontakte
Applikation	Anschluss an bescheinigte eigensichere Stromkreise

Umgebungsbedingungen

Umgebungstemperatur	[°C]	-20...80
Schutzart		IP 67

Zulassungen / Prüfungen

Zulassung	BVS 05 ATEX E106
ATEX GeräteKennzeichnung	Ex II 1G Ex ia IIC T6 Ga
	Ex II 1D Ex ia IIIB T85°C Da
	Ex II 1D Ex ia IIIC T85°C Da

Mechanische Daten

Gewicht	[g]	53,5
Abmessungen	[mm]	59 x 29 x 38,5
Werkstoffe		PBT
Werkstoff Überwurfmutter		PA

Bemerkungen

Bemerkungen	Ta gemäß Tabelle "Summe der Leistungen der Stromkreise" in der zugehörigen Betriebsanleitung (sicherheitsrelevanter Teil ATEX) Es können mehrere eigensichere Stromkreise über die Buchsen geführt werden. Die Summe der Spannungen eines oder mehrerer eigensicherer Kreise dürfen folgenden Wert nicht überschreiten: Uges max = 60 V (Scheitelwert)
Verpackungseinheit	1 Stück

E1004A



Konfektionierbare Buchse

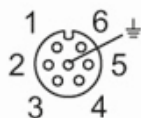
SDOAL070PLNFKPG/1D/1G

Elektrischer Anschluss

Anschlussklemmen: ...2,5 mm²; Leitungsmantel: Ø 6...8 mm

Elektrischer Anschluss - Buchse

Steckverbindung: 1 x Rd24, abgewinkelt; Griffkörper: PBT; Arretierung: PA; Kontakte: vergoldet



Anschluss

