



## Arbeitsplatzmatte Yoga Solid Basic

• aus 100 % Kautschuk

- extrem verschleißfester Industriebelag
- maximale Rutschfestigkeit
- isoliert gegen kalte Böden
- lärm-dämmend
- zusammensteckbar
- ausbaufähiges Modulsystem - individuell anpassbar
- die einzelnen Matten sind an zwei Seitenrändern mit Noppen und zwei Seitenrändern mit Ösen ausgestattet, dadurch können sie ineinandergesteckt werden
- in Verbindung mit Leisten inklusive Ecken befahrbar (Sackkarren, Handwagen usw.)
- Stärke: 17 mm

### Anwendungsbeispiele:

- ideal für Arbeitsplätze, an denen große Flächen ausgelegt werden sollen
- ideal für Böden, auf denen eine trockene, trittsichere und rutschfeste Oberfläche gewünscht wird

### Für wen geeignet:

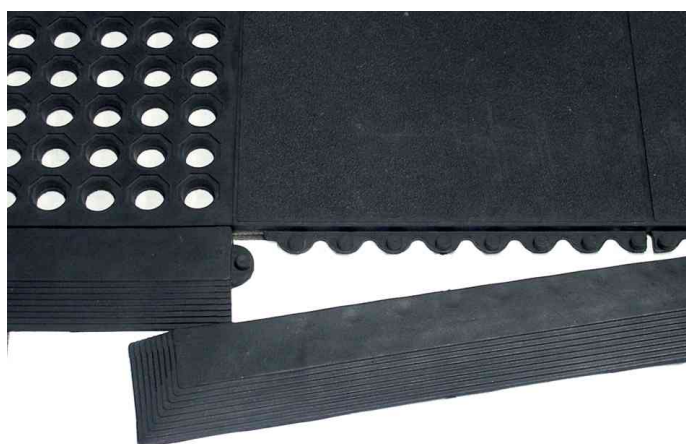
- Industriebetriebe
- Werkstätten
- Kommissioner- und Packstationen



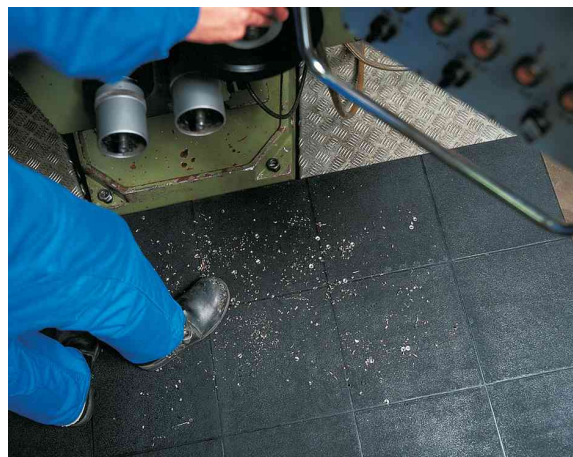
Arbeitsplatzmatte Yoga Solid Basic



Detailansicht - Profil



Detailansicht - Abschlussleisten



Symbolbild: zeigt das Produkt in Anwendung

Produkt	Ausführung	Maße	Material	Farbe	Hersteller-Nummer	Bestell-Nummer
Arbeitsplatzmatte Yoga Solid Basic	Stärke: 17 mm	(B)900 x (T)900 mm	Kautschuk	schwarz	16020	68570108
Zubehör: Abschlussleiste inkl. Ecke	männlich	(B)965 x (T)65 mm	Kautschuk	schwarz	16120M	68570139
		(B)965 x (T)65 mm	Nitrilkautschuk	gelb	16123M	68570214
	weiblich	(B)965 x (T)65 mm	Kautschuk	schwarz	16120W	68570140
		(B)965 x (T)65 mm	Nitrilkautschuk	gelb	16123W	68570215