



## Beschreibung

### Werkstoff:

Profil-Halbzylinder Messing, Zink oder Kunststoff.

### Ausführung:

Zink vernickelt.

### Hinweis:

Die Profil-Halbzyylinder können in Kombination mit den Schwenkhebeln eingesetzt werden. Die Profil-Halbzyylinder werden in die Schwenkhebel eingebaut und dienen z.B. zur Sicherung eines Schaltschranks. Bei dem Schließzylinder handelt es sich um einen Halbzyylinder, der nur von einer Seite (außen) geschlossen werden kann.

Form A: Profil-Halbzyylinder der Form A werden mit zwei Schlüsseln geliefert. Die Schließung ist verschiedenschließend, d.h. jedes Schloss kann nur mit den zwei mitgelieferten Schlüsseln geöffnet werden.

Form B: Profil-Halbzyylinder der Form B werden mit zwei Schlüsseln geliefert. Die Schließung ist gleichschließend, d.h. jedes Schloss kann mit demselben Schlüssel geöffnet werden (Schließung 1333).

Form C: Profil-Halbzyylinder mit Doppelbart 3 mm Betätigung.

Form D: Profil-Halbzyylinder mit Doppelbart 5 mm Betätigung.

Form E: Profil-Halbzyylinder mit Vierkant 6 mm Betätigung.

Form F: Profil-Halbzyylinder mit Vierkant 7 mm Betätigung.

Form G: Profil-Halbzyylinder mit Vierkant 8 mm Betätigung.

Form H: Profil-Halbzyylinder mit Dreikant 6 mm Betätigung.

Form I: Profil-Halbzyylinder mit Dreikant 10 mm Betätigung.

Form J: Profil-Halbzyylinder mit Dreikant 7 mm Betätigung.

Form K: Profil-Halbzyylinder mit Dreikant 8 mm Betätigung.

Form L: Profil-Halbzyylinder mit Schlitz.

Form M: Formeinsatz.

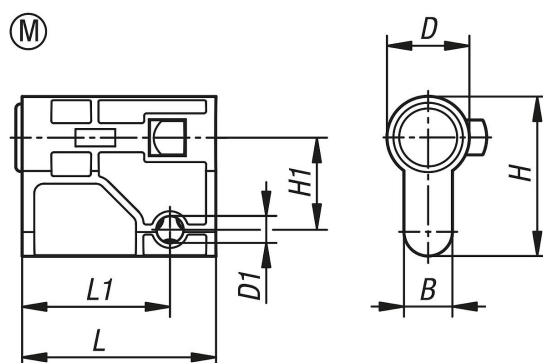
Form N: Formeinsatz selbsteinrastend.

### Zubehör:

05600-01 Schwenkhebel Kunststoff für Profilzylinder.

05600-02 Schwenkhebel Kunststoff.

## Zeichnungen



## Artikelübersicht

Bestellnummer	Benennung	Ausführung 1	Material Grundkörper	Form	B	D	D1	H	H1	L	L1
05601-12	Formeinsatz	Blindstopfen	Polyamid GF30	M	10	17	5,5	33	19	40	30,5