



LANCOM Management Cloud

Automatisiert. Software-definiert. Hyper-integriert.

Die LANCOM Management Cloud ist das weltweit erste hyper-integrierte Management-System, das Ihre gesamte Netzwerkkonstruktion im WAN, LAN und WLAN intelligent organisiert, optimiert und steuert. Mittels hochmoderner „Software-defined“-Technologie (SD-WAN, SD-LAN, SD-WLAN, SD-SECURITY) wird die Bereitstellung eines integrierten Netzwerks drastisch vereinfacht, sodass die manuelle Einzelgerätekonfiguration entfällt. Das System stellt sich dynamisch auf Ihre Anforderungen ein, ist zukunftsorientiert und maximal sicher.



Maximale Agilität
und Flexibilität



State-of-the-art
Sicherheit



Radikale Zeit- und
Kostenerparnis



Hochautomatisierte Multi-
Service-Netzwerke in Top-
Qualität

LANCOM Management Cloud

Hyper Integration heißt:

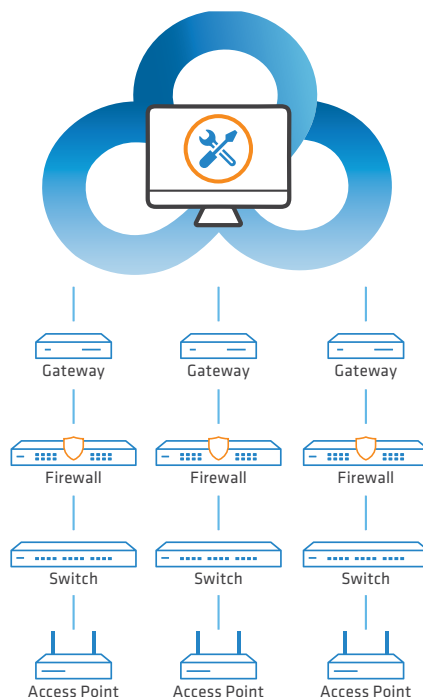
Vollautomatisierte Konfiguration

Mittels der Software-defined-Technologie (SD-WAN, SD-LAN, SD-WLAN, SD-SECURITY) ersetzt die LANCOM Management Cloud bisher manuelle Einzelgerätekonfigurationen durch eine automatisierte Netzwerk-Orchestrierung. So muss der Administrator nur noch die Rahmenbedingungen für das Netzwerk-Design vorgeben. Die Konfiguration und der Rollout erfolgen dabei dank Autokonfiguration und Zero-touch Deployment automatisiert und maximal sicher. Komplexe Netzwerkkonfigurationen, die vorher nur zertifizierten IT-Experten vorbehalten und mit hohem manuellen Aufwand verbunden waren, reduzieren sich auf nur wenige Minuten und Klicks!

Hyper Integration heißt:

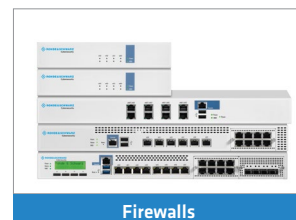
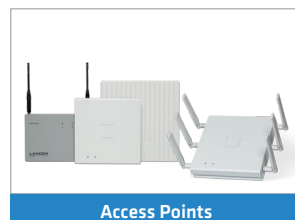
Routing, Switching, WLAN, Security

Die LANCOM Management Cloud ermöglicht die Steuerung der gesamten Netzwerkinfrastruktur über nur ein System. Dies ist nur möglich durch ein perfekt aufeinander abgestimmtes Portfolio: Alle Gateways, alle Router, alle Switches, alle Access Points und alle Firewalls übernehmen Sie schnell und einfach in die Cloud-basierte Netzwerk-Orchestrierung für ein ganzheitliches SD-WAN, SD-LAN, SD-WLAN und SD-SECURITY.



Der einfachste Weg in die Cloud

Mit wenigen Klicks integrieren Sie Ihre Geräte in die LANCOM Management Cloud – egal ob neue Geräte oder bereits installierte Infrastrukturen! Dabei entscheiden Sie, ob Sie Ihr komplettes Netzwerk auf innovatives SD-WAN, SD-LAN, SD-WLAN und SD-SECURITY umstellen oder Schritt für Schritt: Ein sukzessiver Umstieg einzelner Standorte ist problemlos möglich, sodass Sie sich von der ganzen Kraft von Hyper Integration überzeugen können.



LANCOM Management Cloud



SD-WAN

Ein Software-defined Wide Area Network (SD-WAN) nutzt automatisiert und dynamisch jegliche Art von Weitverkehrsnetzen (WAN) zur Standortvernetzung. Neue Standorte werden automatisch eingerichtet und sicher miteinander vernetzt, neue Anwendungen werden mit wenigen Klicks erstellt und ausgerollt.



SD-LAN

Ein Software-defined Local Area Network (SD-LAN) ermöglicht die automatisierte, dynamische und sichere Bereitstellung jeglicher Art von Multi-Service-Netzen auf Switch-Ports. Die bislang extrem zeitaufwändige und fehleranfällige Konfiguration einzelner Switches erfolgt in einem Software-definierten LAN vollautomatisch und bei Bedarf standortübergreifend.



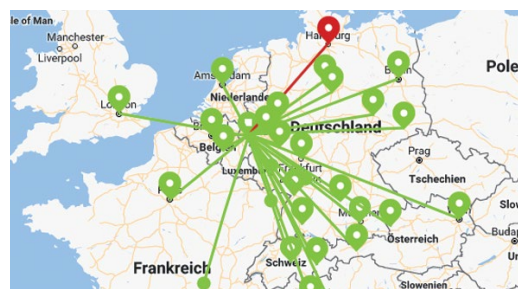
SD-WLAN

Ein Software-defined Wireless Local Area Network (SD-WLAN) vereint alle Funktionen von WLAN-Controllern und traditionellen Cloud-gemanagten WLANs und erweitert diese um ein Maximum an Flexibilität und Agilität. Neue Access Points oder Anwendungen wie Hotspots werden einfach in das Netzwerk eingebunden, unter voller Berücksichtigung aller Netzwerk-Policies in den Bereichen VLANs, Security, Bandbreitenmanagement oder Client Management.



SD-SECURITY

Software-defined Security bietet zentral über eine Cloud orchestrierte IT-Sicherheit für Netzwerke. Dabei werden netzwerkweite oder standortspezifische Security-Policies durch ein zentrales Cloud-Management konfiguriert, auf Standorte ausgerollt und überwacht.



Maximale Agilität für Ihre Standortvernetzung

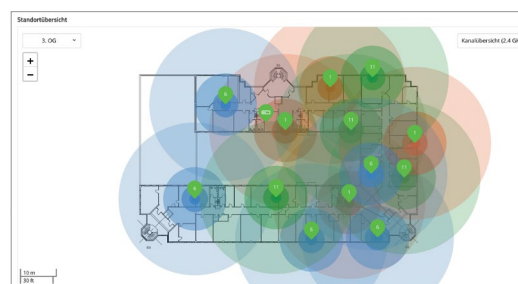
Ports

Auswahl Videokamera

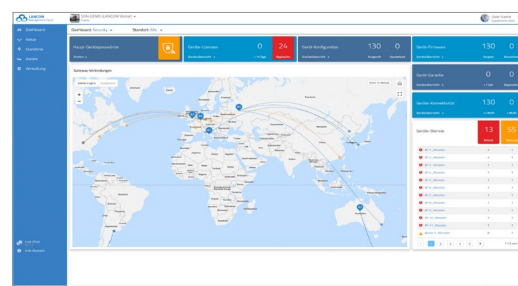


Details - Videokamera

Dynamische, automatische Switch-Konfiguration



Standortunabhängiges, automatisiertes WLAN



Security & Compliance Dashboard

LANCOM Management Cloud

Stand November 2019

| Produktvarianten | |
|---|---|
| Public Cloud | Eine von LANCOM in einem deutschen Rechenzentrum gehostete Variante der LANCOM Management Cloud |
| Private Cloud | Eine vom LANCOM Kunden oder seinem Systemhaus selbst betriebene Variante der LANCOM Management Cloud |
| Leistungsumfang – Netzwerk-Management | |
| Zwei-Faktor-Authentifizierung | Schutz des Netzwerk-Managements durch eine Zwei-Faktor-Authentifizierung beim LMC-Login, wie auch bei der Verwaltung einzelner Projekte. Neben den Zugangsdaten kann der Login durch ein weiteres, zeitbasiertes Einmalpasswort nach RFC-6238 unter Benutzung eines 160 Bit-Schlüssels abgesichert werden. |
| SD-WAN | Automatische Vernetzung von Standorten per VPN, inklusive Netzwerkvirtualisierung über die Weitverkehrsstrecke. SD-WAN Application Routing ermöglicht zudem die Weiterleitung bestimmter, durch den Administrator festgelegten Anwendungen direkt ins Internet (Local Breat-out). |
| SD-LAN | Komfortable Konfiguration und grafische Zuweisung von Netzen auf Switch-Ports mit automatischer, durchgehender VLAN-Verschaltung |
| SD-WLAN | Automatische Konfiguration aller Access Points und WLAN-Router inkl. Multi-SSID, Active Radio Control (Band Steering, Adaptive RF Optimization), Fast Roaming, VLAN und Authentisierung |
| SD-SECURITY | Zentrale Konfiguration netzwerkweiter oder standortspezifischer Security-Policies, Monitoring und WEBconfig-Zugriff auf Unified Firewalls |
| Firmware-Management | Zentrale Verteilung von Firmware-Versionen auf einzelne, mehrere oder alle Geräte |
| WLAN-Hotspot | Komfortable Einrichtung eines einfachen Hotspots |
| Leistungsumfang – Monitoring | |
| E-Mail-Benachrichtigungen | Automatische Information per E-Mail, wenn das System nicht einwandfrei funktioniert. Die praktische Benachrichtigungszentrale ermöglicht jederzeit einen Überblick über wichtige Netzwerkereignisse und sendet zudem auch eine E-Mail, wenn eine Benachrichtigung geschlossen wurde. Hierzu zählen: Gerät ist plötzlich offline; Gerätekonfiguration wurde geändert, konnte nicht geladen oder ausgeliefert werden; Firmware-Update ist fehlgeschlagen, automatische Firmware-Aktualisierung ist fehlgeschlagen oder war erfolgreich Zusammengehörige Ereignisse werden zudem konsolidiert angezeigt — ohne Spam-Gefahr. |
| Projekt-Dashboard WLAN / LAN | Aggregierte Monitoring-Informationen über Standorte, Floorplans, Geräte, Fehlerstatus, Clients und Anwendungen (Layer 7) eines Projektes. Übersichtliche anteilige Darstellung des Online- und Offline-Status aller Geräte in der Standortübersichts-Karte. Eine komplette Übersicht der LANCOM Geräte mit Layer-7-Unterstützung finden Sie auf der LANCOM Systems Webseite . |
| Projekt-Dashboard WAN / VPN | Übersichtliche Darstellung aller VPN-Verbindungen inklusive Status (aktiv / inaktiv) |
| Projekt-Dashboard Security & Compliance | Übersichtliche Darstellung, ob die im Netzwerk befindlichen Geräte entsprechend der vorgegebenen Sicherheitsvorgaben konfiguriert sind |
| Organisations-Dashboard | Komfortabler Überblick über alle Projekte, standortabhängige Platzierung der Projekte auf einer Karte, Kurzstatus der Geräte durch Farb-Indikation |
| Gerätelisten | Filtern oder Sortieren der Geräte nach Kriterien wie Gerätetyp, Seriennummer, Firmware-Version und Konfigurationsstatus, etc. |
| Einzelgerätemonitoring | Umfangreiche Darstellung von gerätespezifischen Informationen wie z.B.: > WLAN-Kanal > WLAN-Qualität > Gesamt-Durchsatz > Cloud-Latenz > CPU-Last > Switchbelegung |
| Leistungsumfang – Logging | |
| Logging-System | Ausführliches Logging von Konfigurationsänderungen und Fehlerzuständen auf Projekt- und Geräteebe |
| Leistungsumfang – Geräte-Management | |
| Bulk-Import | In großen Szenarien kann das Anlegen von Standorten, die Zuweisung von Netzen oder das Hinzufügen neuer Geräte viel Mühe bedeuten. Alternativ können Großszenarien stattdessen einfach in einem Tabellenkalkulations-Tool vorbereitet und die Informationen per CSV in die LANCOM Management Cloud importiert werden. |
| Auto Updater | In den Projektvorgaben kann eine Versionsrichtlinie für den LCOS Auto Updater eingestellt werden. Diese steuert, welche Firmware-Versionen einem Gerät zum Update angeboten werden. Mögliche Werte: > Releaseübergreifend die neueste Version > Releaseübergreifend die neueste Version ohne Release-Version > Innerhalb eines Releases die neueste Version > Innerhalb eines Releases nur Sicherheits-Updates LCOS-Geräte mit aktiviertem Auto Updater sind in der Firmware-Spalte der Gerätetabelle durch ein Auto Updater-Symbol gekennzeichnet. |
| Zero-touch Deployment | Access Points und Switches werden bei Netzwerkintegration automatisch durch die LANCOM Management Cloud erkannt und in die Verwaltung aufgenommen. Router und Gateways müssen i.d.R. vorab z.B. über die LANCOM Setup Wizards einen geeigneten Internetzugang eingerichtet bekommen oder per Ethernet-WAN- oder LAN-Port an ein Netzwerk mit DHCP und Internetzugang angeschlossen sein (Betrieb hinter Netzabschluss-Router oder bei bereits vorhandenem Internetzugang) |

LANCOM Management Cloud

Leistungsumfang – Geräte-Management (Fortsetzung)

| | |
|---------------------------|--|
| Easy Port Config | Ermöglicht den einfachen Konfigurations-Rollout für alle Switches eines Standorts. Mittels des Einzelgeräte-Monitorings des Switches können die gewünschten Netze und Einstellungen für jeden Port einzeln vorgenommen werden. Eine grafische Darstellung der Ports bietet dabei höchste Transparenz und leichte Benutzerführung |
| Scripting | Selbst-Erweiterbarkeit des Systems durch frei definierbare LCOS-Scripte, die auf Geräte-, Standort- und Netzebene aktiviert werden können und damit einen automatisierten Vollzugriff auf alle Geräteparameter bieten. Scripte selbst können dabei auf selbst definierte und auf Systemvariablen zugreifen und Eingabemasken für benutzerdefinierte Werte enthalten. Scripting ist auf Anfrage für Systemadministratoren erhältlich; die resultierenden GUI-Elemente stehen dann auf Benutzerebene zur Verfügung. |
| Autokonfiguration | Automatische Konfigurationszuweisung für neue Geräte, die einem Standort hinzugefügt werden |
| Einzelgerätekonfiguration | Vollständige, detaillierte Konfiguration aller Parameter einzelner Geräte |
| LMC Config Sync | Lokale Anpassungen auf Einzelgeräteebene werden von der LMC auf Wunsch entweder automatisch übernommen, erkannt und protokolliert, oder unmittelbar auf dem Gerät zurückgesetzt. |
| Passwort-Management | Zentrale Verwaltung aller Geräte-Passwörter |
| Flexibles Geräte-Handling | Geräte lassen sich frei zwischen Organisationen und Projekten verschieben |
| Geräteintegration | Verfügbar für alle aktuellen LANCOM Produkte ab LCOS 10.x, LCOS LX 4.00, LCOS SX 3.30 oder LCOS FX 4.1 (jeweils als kostenfreies SW-Update verfügbar) |

Leistungsumfang – Projekt-Management

| | |
|-------------------|--|
| Projekte | Bereich für Erstellung und Verwaltung mehrerer, voneinander unabhängiger Kundenprojekte |
| Rollen und Rechte | Unterstützung verschiedener Rollen für Benutzer in Organisationen und Projekten: <ul style="list-style-type: none"> > Organisations-Administrator (projektübergreifend alle Rechte) > Projekt-Administrator (alle Rechte innerhalb eines Projekts) > Projekt-Mitglied (Rechte zur Netz-, Standort- und Geräteverwaltung und Monitoring innerhalb eines Projekts) > Projekt-Beobachter (nur Leserechte innerhalb eines Projekts) <p>Benutzer können von Administratoren auch temporär aktiviert oder deaktiviert werden. Pro Projekt können beliebig viele Benutzer hinzugefügt werden. Benutzer können in mehreren Projekten aktiv sein</p> |
| Organisation | Bereich für Fachhändler, Systemhäuser und Systemintegratoren zur Projektverwaltung, beliebige Projektanzahl pro Organisation Key-Features: <ul style="list-style-type: none"> > Live Projekt-Status als Kartenansicht > Geräte-Pool, von dem aus die Geräte in Projekte verschoben werden können > Frei definierbare Felder für Organisations- und Projekteigenschaften z.B. für Kunden-Nr., Ansprechpartner, etc. |

Leistungsumfang – Hilfesysteme

| | |
|--------------|---|
| Live-Chat | Für Administratoren registrierter LANCOM Partner steht eine Live-Chat-Funktion mit direktem Zugriff auf LANCOM Cloud Experten für alle Fragen rund um die LANCOM Management Cloud zur Verfügung; verfügbar werktags 09.00 - 17.00h. |
| Info-Bereich | Zentraler Info-Bereich mit allen Ressourcen zur LANCOM Management Cloud, wie u.a. Systemstatus, Video-Tutorials, Guided Tour, FAQs, Systemvoraussetzungen und Szenarien |

Systemvoraussetzungen – Private Cloud

| | |
|---------------------|---|
| Systemeigenschaften | 1 Virtualisierungsplattform (z.B. OpenStack, Hyper-V, VMware), darin: 1 Master-Node (mind.): 2 vCores, 4 GB RAM, 25 GB Storage (ext4, 1 Partition) 1 Worker-Node (mind.): 4 vCores, 16 GB RAM, 25 GB Storage (ext4, 1 Partition) NAS- / SAN-Speicheranbindung nach Bedarf Details auf Anfrage |
|---------------------|---|

Systemvoraussetzungen – Browser für den Zugriff auf die LANCOM Management Cloud

| | |
|----------------------|--|
| Unterstützte Browser | Unterstützte Internet-Browser: <ul style="list-style-type: none"> > Google Chrome > Mozilla Firefox > Apple Safari > Microsoft Edge <p>Alle Browser-Angaben sind plattformunabhängig (PC, Laptop, Mac, Tablet), der Einsatz der jeweils aktuellen Browserversion wird empfohlen. Bildschirmauflösung ab 1400 Pixel Breite empfohlen</p> |
|----------------------|--|

Systemvoraussetzungen – Unterstützte LANCOM Geräte

| | |
|-----------------------------|---|
| Geräte & Software-Versionen | Die LANCOM Management Cloud wird von allen LANCOM Routern, Access Points, fully-managed Switches und Unified Firewalls ab Software-Version LCOS 10.x, LCOS LX 4.00, LCOS SX 3.30 oder LCOS FX 4.1 unterstützt. Vollständige Übersicht der unterstützten Geräte und Software-Versionen: Geräte mit LMC-Unterstützung |
| Cloud-Starter-Lizenz | Automatische 30-Tage-Inbetriebnahmelizenz für alle neu in die LANCOM Management Cloud aufgenommenen Geräte für alle registrierten LANCOM Fachhandels- und Systemhauspartner; nach Ablauf der 30 Tage können die Geräte ohne gültige Lizenz nicht weiter durch die LMC konfiguriert werden, bleiben aber autonom voll funktionsfähig und werden durch die LMC mittels einfachem Status-Monitoring (online / offline) in der Kartenansicht überwacht. Für den weiteren Betrieb der Geräte in der LANCOM Management Cloud können Sie sich dann für eines unserer Lizenzmodelle entscheiden. |

LANCOM Management Cloud

Systemvoraussetzungen – Unterstützte LANCOM Geräte (Fortsetzung)

| | |
|-------------------|---|
| Access Points | <p>Lizenzkategorie A</p> <ul style="list-style-type: none"> > LANCOM L-151gn, L-151E > LANCOM L-320agn (R2), L-321agn (R2), L-322agn (R2), L-322E, L-330agn > LANCOM L-451agn, L-452agn, L-460agn > LANCOM LN-630acn > LANCOM L-822acn, LN-830acn, LN-830E, LN-830U > LANCOM L-1302acn, L-1310acn > LANCOM LN-860, LN-862 > LANCOM LN-1700, LN-1702 > LANCOM LN-1700B, LN-1702B > LANCOM LN-1700UE > LANCOM LW-500 > LANCOM IAP-321, IAP-322 > LANCOM IAP-821, IAP-822 > LANCOM OAP-321, OAP-322 > LANCOM OAP-821, OAP-822, OAP-830 > LANCOM OAP-1700B, OAP-1702B |
| Gateways / Router | <p>Lizenzkategorie A</p> <ul style="list-style-type: none"> > LANCOM 730-4G(+) > LANCOM 730VA, 831A > LANCOM 1631E > LANCOM 1640E > LANCOM 883 VoIP, 884 VoIP > LANCOM vRouter 10 <p>Lizenzkategorie B</p> <ul style="list-style-type: none"> > LANCOM 1780EW-4G > LANCOM 1780EW-4G+ > LANCOM 1781-4G > LANCOM 1781EW+ > LANCOM 1781A, 1781AW > LANCOM 1781A-4G > LANCOM 1781EF+ > LANCOM 1781VA, 1781VAW, 1781VA-4G > LANCOM 1783VA, 1783VAW, 1783VA-4G > LANCOM 1784VA > LANCOM 1790VA, 1790VAW, 1790VA-4G, 1790-4G > LANCOM 1793VA, 1793VAW, 1793VA-4G > LANCOM IAP-321-3G, IAP-3G, IAP-4G(+) > LANCOM OAP-3G, OAP-321-3G > LANCOM vRouter 50 <p>Lizenzkategorie C</p> <ul style="list-style-type: none"> > LANCOM vRouter 250 > LANCOM 1900EF > LANCOM 1906VA > LANCOM 1906VA-4G <p>Lizenzkategorie D</p> <ul style="list-style-type: none"> > LANCOM ISG-1000, ISG-4000 > LANCOM 7100+ VPN, 9100+ VPN > LANCOM vRouter 500, 1000 und unlimited |
| WLAN Controller | <p>Lizenzkategorie B</p> <ul style="list-style-type: none"> > LANCOM WLC-4006+ <p>Lizenzkategorie D</p> <ul style="list-style-type: none"> > LANCOM WLC-1000 > LANCOM WLC-4025+, WLC-4100 |
| Switches | <p>Lizenzkategorie A</p> <ul style="list-style-type: none"> > LANCOM GS-2310, GS-2310P(+) <p>Lizenzkategorie B</p> <ul style="list-style-type: none"> > LANCOM GS-2326, GS-2326+, GS-2326P, GS-2326P+ > LANCOM GS-2328, GS-2328P, GS-2328F <p>Lizenzkategorie C</p> <ul style="list-style-type: none"> > LANCOM GS-2352, GS-2352P > LANCOM GS-3152X, GS-3152XP, GS-3152XSP |
| Firewalls | <p>Lizenzkategorie B</p> <ul style="list-style-type: none"> > LANCOM R&S®Unified Firewall UF-50, UF-100, UF-200 <p>Lizenzkategorie C</p> <ul style="list-style-type: none"> > LANCOM R&S®Unified Firewall UF-300 <p>Lizenzkategorie D</p> <ul style="list-style-type: none"> > LANCOM R&S®Unified Firewall UF-500, UF-900 |

LANCOM Management Cloud

| Sicherheit | |
|---|---|
| Gesicherte Gerätekommunikation | HTTPS- / TLS-gesicherte Kommunikation zwischen allen verwalteten Geräten, Zertifikats-basierte Authentifizierung, sichere und eindeutige Zuweisung von Geräten und Projekten (Claiming & Pairing) |
| Daten-Hosting (Public Cloud) | Alle geräte- und personenbezogenen Daten werden in einem Rechenzentrum in Deutschland gehostet und unterliegen vollständig deutschen und europäischen Datenschutzrichtlinien |
| Sicherheitsauditierung | Sicherheitsauditierung der LANCOM Management Cloud durch BSI-akkreditiertes Testlabor |
| IT Security „Made in Germany“ | LANCOM Systems ist Träger des Qualitätssiegels „IT Security made in Germany“ der TeleTruST für die Erfüllung folgender Anforderungen: <ul style="list-style-type: none"> > Der Unternehmenshauptsitz ist in Deutschland. > Das Unternehmen bietet vertrauenswürdige IT-Sicherheitslösungen an. > Die angebotenen Produkte enthalten keine versteckten Zugänge. > Die IT-Sicherheitsforschung und -entwicklung des Unternehmens findet in Deutschland statt. > Das Unternehmen verpflichtet sich, den Anforderungen des deutschen Datenschutzrechtes zu genügen. |
| Artikel | |
| Lizenzkategorie A | LANCOM Management Cloud Lizenz für das Management & Monitoring eines Geräts der Kategorie A. Angabe der LMC Projekt-ID sowie der E-Mail-Adresse für den Lizenzversand bei der Bestellung notwendig, inkl. Support & Updates Verfügbar in den Laufzeiten: <ul style="list-style-type: none"> > 1 Jahr, Art.-Nr. 50100 - LANCOM LMC-A-1Y > 3 Jahre, Art.-Nr. 50101 - LANCOM LMC-A-3Y > 5 Jahre, Art.-Nr. 50102 - LANCOM LMC-A-5Y |
| Lizenzkategorie B | LANCOM Management Cloud Lizenz für das Management & Monitoring eines Geräts der Kategorie B. Angabe der LMC Projekt-ID sowie der E-Mail-Adresse für den Lizenzversand bei der Bestellung notwendig, inkl. Support & Updates Verfügbar in den Laufzeiten: <ul style="list-style-type: none"> > 1 Jahr, Art.-Nr. 50103 - LANCOM LMC-B-1Y > 3 Jahre, Art.-Nr. 50104 - LANCOM LMC-B-3Y > 5 Jahre, Art.-Nr. 50105 - LANCOM LMC-B-5Y |
| Lizenzkategorie C | LANCOM Management Cloud Lizenz für das Management & Monitoring eines Geräts der Kategorie C. Angabe der LMC Projekt-ID sowie der E-Mail-Adresse für den Lizenzversand bei der Bestellung notwendig, inkl. Support & Updates Verfügbar in den Laufzeiten: <ul style="list-style-type: none"> > 1 Jahr, Art.-Nr. 50106 - LANCOM LMC-C-1Y > 3 Jahre, Art.-Nr. 50107 - LANCOM LMC-C-3Y > 5 Jahre, Art.-Nr. 50108 - LANCOM LMC-C-5Y |
| Lizenzkategorie D | LANCOM Management Cloud Lizenz für das Management & Monitoring eines Geräts der Kategorie D. Angabe der LMC Projekt-ID sowie der E-Mail-Adresse für den Lizenzversand bei der Bestellung notwendig, inkl. Support & Updates Verfügbar in den Laufzeiten: <ul style="list-style-type: none"> > 1 Jahr, Art.-Nr. 50109 - LANCOM LMC-D-1Y > 3 Jahre, Art.-Nr. 50110 - LANCOM LMC-D-3Y > 5 Jahre, Art.-Nr. 50111 - LANCOM LMC-D-5Y |
| LANCOM LMC Private Cloud License | Basislizenz für eine LMC Private Cloud Installation, einmalige Gebühr (je Server). LANCOM Management Cloud Installation Service zur Einrichtung vorausgesetzt Nur auf Anfrage direkt bei LANCOM verfügbar Art.-Nr. 50201 |
| LANCOM LMC Private On-Site Installation Service | Vor Ort-Installation und Inbetriebnahme einer LMC Private Cloud durch LANCOM Mitarbeiter, LANCOM Management Cloud Private License als Voraussetzung (pro Server), inkl. Reisekosten DE Nur auf Anfrage direkt bei LANCOM verfügbar Art.-Nr. 50202 |
| LANCOM LMC Private On-Site Installation Service - Travel EU / CH / UK | Reisekostenaufschlag für den Service „LMC On-Site Installation“ in EU / CH / UK Nur auf Anfrage direkt bei LANCOM verfügbar Art.-Nr. 50203 |
| LANCOM LMC Private On-Site Installation Service - Travel ROW | Reisekostenaufschlag für den Service „LMC On-Site Installation“ außerhalb EU / CH / UK Nur auf Anfrage direkt bei LANCOM verfügbar Art.-Nr. 50204 |
| LANCOM LMC Private Remote Installation Service | Remote-Installation und -Inbetriebnahme einer LMC Private Cloud durch LANCOM Mitarbeiter, LANCOM Management Cloud Private License als Voraussetzung (pro Server) Nur auf Anfrage direkt bei LANCOM verfügbar Art.-Nr. 50205 |
| LANCOM LMC Private Maintenance Package (1 Jahr) | Proaktive Wartung einer auf Kundenhardware laufenden Infrastrukturkomponente der Private LMC, Einspielen von Software-Updates (Kosten pro Jahr). Separater Private Cloud-Vertrag erforderlich. Nur auf Anfrage direkt bei LANCOM verfügbar Art.-Nr. 50206 |
| LANCOM LMC Private Appliance | Hardware-Appliance zum Betrieb einer Private LMC, Unterstützung von bis zu 1.000 LANCOM Geräten im Endausbau, Private Cloud License im Preis enthalten, zzgl. Gerätelizenzen und Installationsgebühr. Separater Private Cloud-Vertrag erforderlich. Art.-Nr. 50210 |
| LANCOM LMC Private Appliance Maintenance | LANCOM LMC Private Appliance Wartungsgebühr für 1 Jahr. Enthält bis zu zwei Updates der LMC Appliance pro Jahr. Leistung wird remote durch LANCOM erbracht. Separater Private Cloud-Vertrag erforderlich. Art.-Nr. 50212 |

LANCOM, LANCOM Systems, LCOs, LANCommunity und Hyper Integration sind eingetragene Marken. Alle anderen verwendeten Namen und Bezeichnungen können Marken oder eingetragene Marken ihrer jeweiligen Eigentümer sein. Dieses Dokument enthält zukunftsbezogene Aussagen zu Produkten und Produktgeschäften. LANCOM Systems behält sich vor, diese jederzeit ohne Angaben von Gründen zu ändern. Keine Gewähr für technische Ungenauigkeiten und/oder Auslassungen. 11/19