

tesa®

Technologie de fixation tesa® Power.Kit

Coller au lieu de percer - fixation simple et propre... pas de carreaux endommagés, pas de saleté - et surtout réutilisable !



tesa®

SPAA



Raclette pour douche SPAA

SPAA: La raclette pour douche est livrée avec un support mural qui peut être monté durablement et en toute sécurité sans devoir percer

- chromé brillant
- ne rouille pas
- lèvre en caoutchouc souple
- montage simple sans percer - à fixer au mur tout simplement à l'aide de la colle fournie
- fixation solide: capacité de charge jusqu'à max. 5,0 kg
- peut être enlevé facilement, sans dégâts pour le support
- réutilisable avec l'adaptateur de montage BK27

Etapes de fixation: nettoyer le support, coller l'adaptateur de fixation sur le support, remplir avec la colle, laisser sécher 12 heures, poser la fixation, visser la fixation

Convient pour: carrelage, métal, pierre naturelle, marbre, béton, verre, bois et divers plastiques

Ne convient pas pour: crépis, papiers peints, tissus muraux et plastiques tels que PP, PE et PTFE

Exemples d'utilisation:

- pour sécher les surfaces mouillées et ainsi éviter les taches



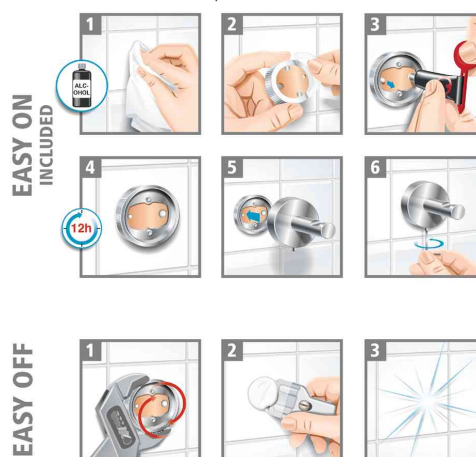
Raclette pour douche SPAA, emballage



Raclette pour douche SPAA



Visuel de référence: Montre le produit en utilisation



Etapes de la fixation

Produit	Modèle	Dimensions	Couleur	Conditionné	Numéro de fabricant	Code
Raclette pour douche SPAA	avec support	largeur: 239 mm	chromé		40345-00000-00	8740345