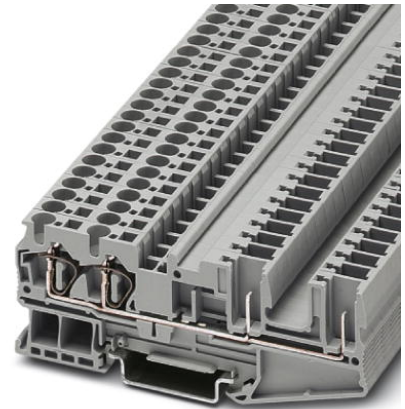


ST 4-QUATTRO/2P


Artikelnummer: 3042845



<http://catalog.phoenixcontact.net/phoenix/treeViewClick.do?UID=3042845>

Aansluitklem, aansluitmethode: veerdruk- / connectoraansluiting,
doorsnede: 0,08 mm² - 6 mm², AWG: 28 - 10, breedte: 6,2 mm,
kleur: grijs, montage techniek: NS 35/7,5, NS 35/15

Commerciële gegevens

EAN	
sales group	A670
VPE	50 Pcs.
Douanetarief	85369010
Brutogewicht per stuk	KG
Nettogewicht per stuk	KG
Zie cataloguspagina	Pagina 377 (CAT-3-2013)

Houd er a.u.b. rekening mee dat de hier aangegeven gegevens uit de online catalogus afkomstig zijn. De volledige informatie en gegevens vindt u in de gebruikersdocumentatie onder <http://www.download.phoenixcontact.de>. Op alle internet downloads zijn de Algemene gebruiksvoorwaarden van toepassing.

Technische gegevens

Algemeen

aantal etages	1
aantal aansluitingen	4
kleur	grijs
isolatiemateriaal	PA
brandbaarheidsklasse volgens UL 94	V0

Afmetingen

breedte	6,2 mm
lengte	97,3 mm
hoogte NS 35/7,5	36,5 mm
hoogte NS 35/15	44 mm

Technische gegevens

test-stootspanning	6 kV
vervuilingsgraad	3
overspanningscategorie	III
isolatiemateriaalgroep	I
aansluiting overeenkomstig norm	IEC 61984
nominale stroom I_N	32 A
nominale spanning U_N	800 V
open zijwand	ja

Aansluitgegevens

min. aderdoorsnede massief	0,08 mm ²
max. aderdoorsnede massief	6 mm ²
min. aderdoorsnede soepel	0,08 mm ²
max. aderdoorsnede soepel	4 mm ²
min. aderdoorsnede AWG/kcmil	28
max. aderdoorsnede AWG/kcmil	10
min. aderdoorsnede soepel met adereindhuls zonder kunststofhuls	0,14 mm ²
max. aderdoorsnede soepel met adereindhuls zonder kunststofhuls	4 mm ²
min. aderdoorsnede soepel met adereindhuls met kunststofhuls	0,14 mm ²
max. aderdoorsnede soepel met adereindhuls met kunststofhuls	4 mm ²
2 aders met dezelfde min. doorsnede soepel met TWIN-AEH met kunststofhuls	0,5 mm ²
2 aders met dezelfde max. doorsnede soepel met TWIN-AEH met kunststofhuls	1 mm ²
aansluitmethode	veerdruk- / connectoraansluiting
striplengte minimaal	8 mm
striplengte maximaal	10 mm
teststift	A3

Toelatingen



toelatingen

CSA, cULus Recognized, GOST, VDE Gutachten mit
Fertigungsüberwachung, IECEE CB Scheme

aangevraagde toelatingen:

Ex-toelatingen:

Toebehoren

Artikel	Omschrijving	Omschrijving
Codering		
3040588	PC	Polarisatiester, lengte: 3 mm, breedte: 3 mm, hoogte: 6 mm, kleur: rood
3030954	WST 4	Waarschuwingsafdekking, stroken, geel, gecodeerd, montagetechniek: Insteken, Schrijfvlak: 4,5 x 5,55 mm
Eindplaten		
3043747	D-ST 4-QUATTRO/2P	Afsluitplaat , lengte: 97,2 mm, breedte: 2,2 mm, hoogte: 36,5 mm, kleur: grijs
3036738	DP PS-6	Opvulplaat, kleur: rood
3043750	DS-ST 4/P	Eindplaatsegment, lengte: 72 mm, hoogte: 36,5 mm, kleur: grijs
algemeen		
3039900	ST-IL	Bedieningssticker voor de ST-klem
bruggen		
3030336	FBS 2-6	Steekbrug, aantal polen: 2, kleur: rood
3030242	FBS 3-6	Steekbrug, aantal polen: 3, kleur: rood
3030255	FBS 4-6	Steekbrug, aantal polen: 4, kleur: rood
3030349	FBS 5-6	Steekbrug, aantal polen: 5, kleur: rood
3030271	FBS 10-6	Steekbrug, aantal polen: 10, kleur: rood
3030365	FBS 20-6	Steekbrug, aantal polen: 20, kleur: rood
3032224	FBS 50-6	Steekbrug, aantal polen: 50, kleur: rood

gereedschap

1204517	SZF 1-0,6X3,5	Bedieningsgereedschap, voor ST-klemmen, ook geschikt als sleufkopschroevendraaier, afmetingen: 0,6 x 3,5 x 100 mm, 2-componentengreep, voor extra grip
---------	---------------	--

montage

3206225	ATP-QTC QUATTRO	Groepenscheidingsplaat, lengte: 104,4 mm, breedte: 2 mm, hoogte: 46 mm, kleur: grijs
0801704	NS 35/ 7,5 AL UNPERF 2000MM	Montagerail, ongeboord, breedte: 35 mm, hoogte: 7,5 mm, lengte: 2000 mm, kleur: zilverkleurig
1206560	NS 35/ 7,5 CAP	Montagerailafsluitstuk, voor montagerail NS 35/7,5
0801762	NS 35/ 7,5 CU UNPERF 2000MM	Symmetrische montagerail, materiaal: koper, ongeboord, hoogte: 7,5 mm, breedte: 35 mm, lengte: 2 m
0801733	NS 35/ 7,5 PERF 2000MM	Montagerail, materiaal: staal, verzinkt en met dikke-film passivering, geboord, hoogte: 7,5 mm, breedte: 35 mm, lengte: 2000 mm
0801681	NS 35/ 7,5 UNPERF 2000MM	Symmetrische montagerail, materiaal: staal, ongeboord, hoogte: 7,5 mm, breedte: 35 mm, lengte: 2 m
1204119	NS 35/ 7,5 WH PERF 2000MM	Symmetrische montagerail 35 mm (NS 35)
1204122	NS 35/ 7,5 WH UNPERF 2000MM	Symmetrische montagerail 35 mm (NS 35)
1206421	NS 35/ 7,5 ZN PERF 2000MM	Symmetrische montagerail, materiaal: verzinkt, geboord, hoogte: 7,5 mm, breedte: 35 mm, lengte: 2 m
1206434	NS 35/ 7,5 ZN UNPERF 2000MM	Symmetrische montagerail, materiaal: verzinkt, ongeboord, hoogte: 7,5 mm, breedte: 35 mm, lengte: 2 m
1201756	NS 35/15 AL UNPERF 2000MM	Montagerail, profielgetrokken, hoge uitvoering, ongeboord, dikte: 1,5 mm, materiaal: aluminium, hoogte: 15 mm, breedte: 35 mm, lengte: 2000 mm
1206573	NS 35/15 CAP	Montagerailafsluitstuk, voor montagerail NS 35/15
1201895	NS 35/15 CU UNPERF 2000MM	Symmetrische montagerail, materiaal: koper, ongeboord, dikte: 1,5 mm, hoogte: 15 mm, breedte: 35 mm, lengte: 2 m
1201730	NS 35/15 PERF 2000MM	Montagerail, materiaal: staal, verzinkt en met dikke-film passivering, geboord, hoogte: 15 mm, breedte: 35 mm, lengte: 2000 mm
1201714	NS 35/15 UNPERF 2000MM	Montagerail, materiaal: staal, ongeboord, hoogte 15 mm, breedte 35 mm, lengte: 2 m
0806602	NS 35/15 WH PERF 2000MM	Symmetrische montagerail 35 mm (NS 35)
1204135	NS 35/15 WH UNPERF 2000MM	Symmetrische montagerail 35 mm (NS 35)
1206599	NS 35/15 ZN PERF 2000MM	Symmetrische montagerail, materiaal: verzinkt, geboord, hoogte: 15 mm, breedte: 35 mm, lengte: 2 m
1206586	NS 35/15 ZN UNPERF 2000MM	Symmetrische montagerail, materiaal: verzinkt, ongeboord, hoogte: 15 mm, breedte: 35 mm, lengte: 2 m
1201798	NS 35/15-2,3 UNPERF 2000MM	Symmetrische montagerail, materiaal: staal, ongeboord, dikte: 2,3 mm, hoogte: 15 mm, breedte: 35 mm, lengte: 2 m

stekers/adapters

3002885	ISH 4/0,5	Isolatiehuls, kleur: grijs
3002898	ISH 4/1,0	Isolatiehuls, kleur: zwart
3032871	PAI-4-N GY	Testadapter, kleur: grijs
3030996	PS-6	Testadapter, kleur: rood
3038736	PS-6/2,3MM RD	Teststekers, kleur: rood

Aanvullende producten

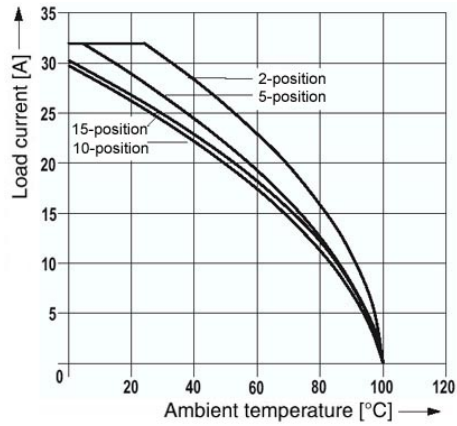
Artikel	Omschrijving	Omschrijving
---------	--------------	--------------

stekers/adapters

3042751	SP 4/ 1-L	Connector, aansluitmethode: veerdrukaansluiting, aantal polen: 1, doorsnede:0,08 mm ² - 6 mm ² , AWG: 28 - 10, breedte: 6,2 mm, hoogte: 41,5 mm, kleur: grijs
3042764	SP 4/ 1-L BU	Connector, aansluitmethode: veerdrukaansluiting, aantal polen: 1, doorsnede:0,08 mm ² - 6 mm ² , AWG: 28 - 10, breedte: 6,2 mm, hoogte: 41,5 mm, kleur: blauw
3042777	SP 4/ 1-L GNYE	Connector, aansluitmethode: veerdrukaansluiting, aantal polen: 1, doorsnede:0,08 mm ² - 6 mm ² , AWG: 28 - 10, breedte: 6,2 mm, hoogte: 41,5 mm, kleur: groen-geel
3042780	SP 4/ 1-M	Connector, aansluitmethode: veerdrukaansluiting, aantal polen: 1, doorsnede:0,08 mm ² - 6 mm ² , AWG: 28 - 10, breedte: 6,2 mm, hoogte: 41,5 mm, kleur: grijs
3042793	SP 4/ 1-M BU	Connector, aansluitmethode: veerdrukaansluiting, aantal polen: 1, doorsnede:0,08 mm ² - 6 mm ² , AWG: 28 - 10, breedte: 6,2 mm, hoogte: 41,5 mm, kleur: blauw
3042803	SP 4/ 1-M GNYE	Connector, aansluitmethode: veerdrukaansluiting, aantal polen: 1, doorsnede:0,08 mm ² - 6 mm ² , AWG: 28 - 10, breedte: 6,2 mm, hoogte: 41,5 mm, kleur: groen-geel
3042816	SP 4/ 1-R	Connector, aansluitmethode: veerdrukaansluiting, aantal polen: 1, doorsnede:0,08 mm ² - 6 mm ² , AWG: 28 - 10, breedte: 6,2 mm, hoogte: 41,5 mm, kleur: grijs
3042829	SP 4/ 1-R BU	Connector, aansluitmethode: veerdrukaansluiting, aantal polen: 1, doorsnede:0,08 mm ² - 6 mm ² , AWG: 28 - 10, breedte: 6,2 mm, hoogte: 41,5 mm, kleur: blauw
3042832	SP 4/ 1-R GNYE	Connector, aansluitmethode: veerdrukaansluiting, aantal polen: 1, doorsnede:0,08 mm ² - 6 mm ² , AWG: 28 - 10, breedte: 6,2 mm, hoogte: 41,5 mm, kleur: groen-geel

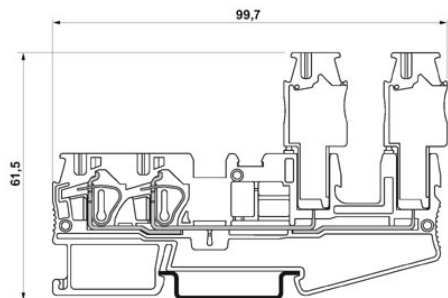
Tekeningen

diagram



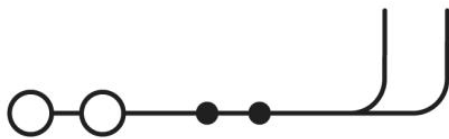
Geldt voor alle stekervarianten SP...

Maatschets



De afbeelding toont de klem met stekervariant SP 4/...

schakelschema



Adresgegevens

PHOENIX CONTACT Deutschland GmbH
Flachmarktstr. 8
32825 Blomberg, Germany
Tel. +49 5235 3 12000
Fax +49 5235 3 41200
<http://www.phoenixcontact.de>



© 2012 Phoenix Contact
Technische wijzigingen voorbehouden