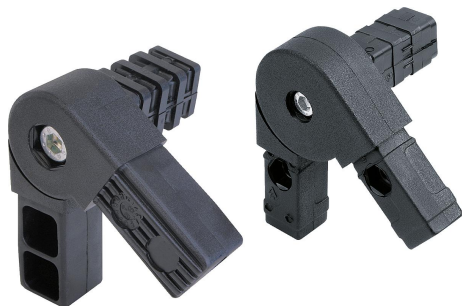


## Steckverbinder-Vierkantrohr Gelenk mit einem Abgang

### Artikelbeschreibung/Produktabbildungen



### Beschreibung

#### Werkstoff, Ausführung:

Polyamid PA, schwarz.

Zylinderschraube DIN 6912 und Sechskantmutter DIN 934, Stahl verzinkt.

#### Hinweis:

Die Steckverbinder werden einfach in das entsprechende Vierkantrohr eingesteckt. Demontierbar und mehrfach wiederverwendbar. Der angegebene Verstellbereich kann stufenlos verstellt werden. Der Abgang ist um seine eigene Achse drehbar.

#### Montage:

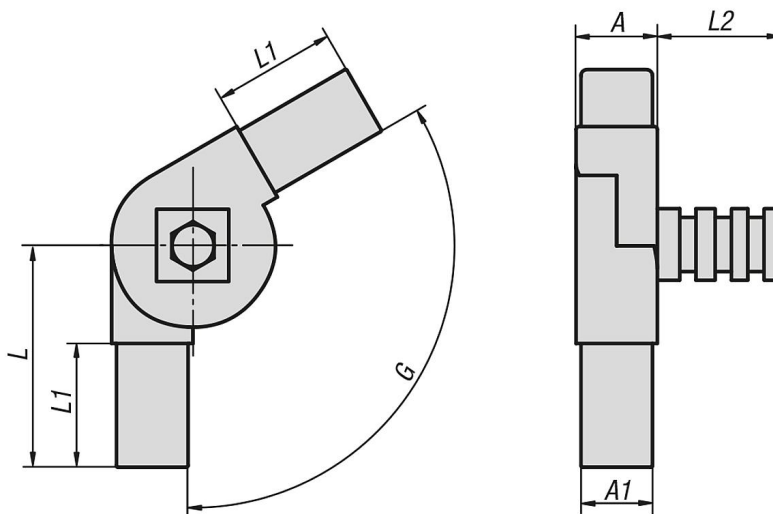
In den zwei Zapfen am Gelenk befinden sich jeweils zwei Kammern, in die bei Bedarf Sechskantmuttern (nicht im Lieferumfang enthalten) eingelegt werden können, um die Zapfen im Rohr zu fixieren:

- Steckverbinder 20x20: SW10
- Steckverbinder 25x25: ohne Kammer
- Steckverbinder 30x30: SW13

#### Zubehör:

- Vierkantrohre K0627
- Vierkantrohre mit Steg K0628

### Zeichnungen



### Artikelübersicht

#### Steckverbinder-Vierkantrohr Gelenk mit einem Abgang

Bestellnummer	A	A1	L	L1	L2	G	Passend zu Vierkantrohre
K0626.1201511	20	17	59	34	42	0° - 190°	20 x 20 x 1,5
K0626.1251511	25	22	68	38	42	0° - 190°	25 x 25 x 1,5
K0626.1251512	25	22	59	38	42	45° - 195°	25 x 25 x 1,5
K0626.1302011	30	26	75	40	41	0° - 190°	30 x 30 x 2
K0626.1302012	30	26	68	42	41	45° - 200°	30 x 30 x 2

