

## Aufspannwürfel Grauguss mit T-Nuten

### Artikelbeschreibung/Produktabbildungen



### Beschreibung

**Werkstoff:**

GJL 300.

**Ausführung:**

Auflage- und Aufspannflächen präzisionsbearbeitet.

**Hinweis:**

Aufspannwürfel mit T-Nuten werden zum Aufbau von modularen Vorrichtungen auf horizontalen Maschinen eingesetzt.

Die genauen Nutenabstände in Längs- und Querrichtung garantieren eine sehr hohe Wiederholgenauigkeit der Aufspannungen.

Die Aufspannwürfel sind abgestimmt auf Maschinentischen für Werkzeugmaschinen nach DIN 55201 und JIS6337-1980.

Positionierbolzen zum Abstecken der Paletten auf Maschinentischen nach DIN 55201 müssen separat bestellt werden.

Lieferung inklusive Ringschrauben für den Transport.

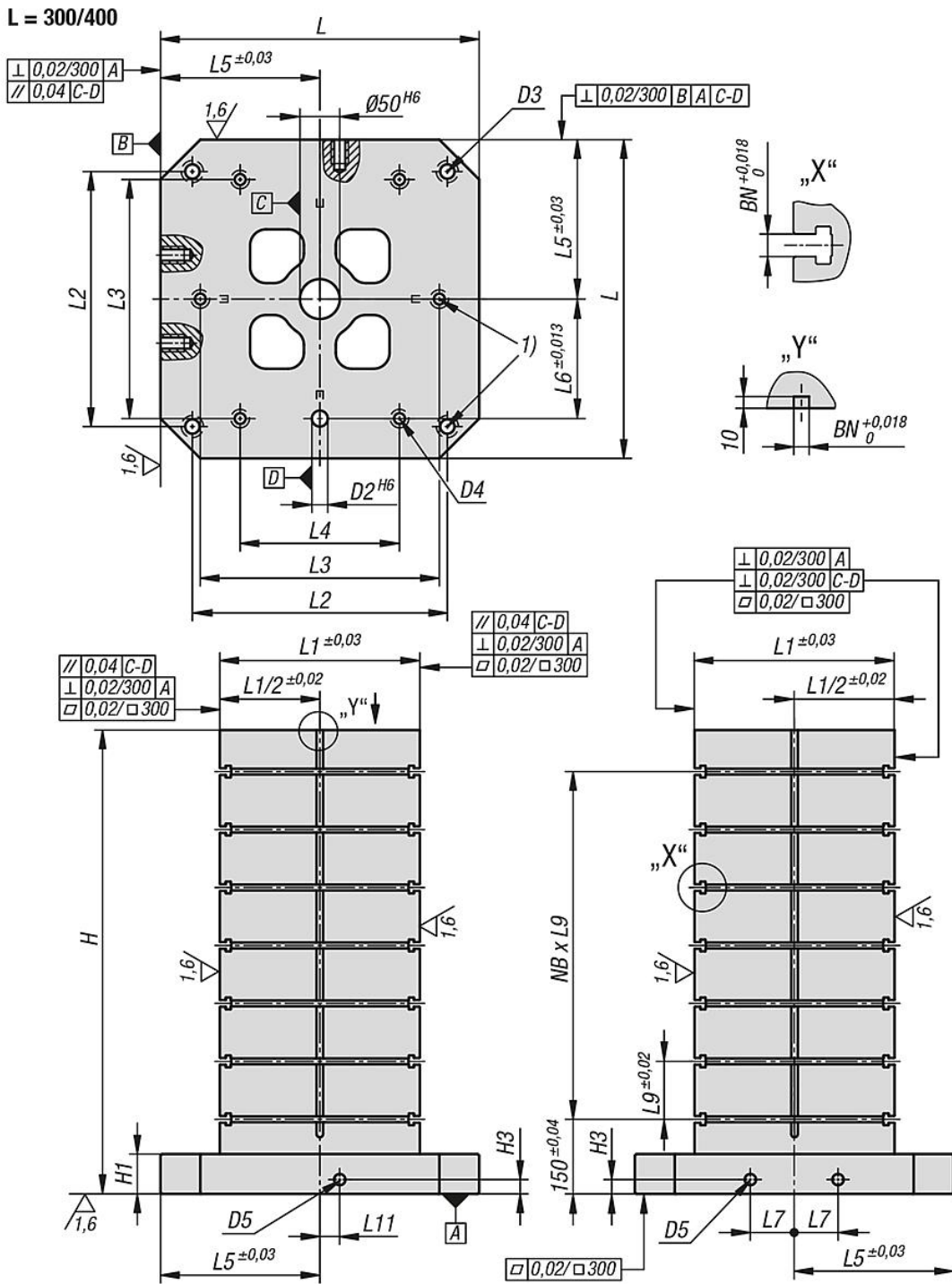
Weitere Abmessungen auf Anfrage.

**Zeichnungshinweis:**

1) Durchgangsbohrung für Zylinderschraube DIN 912 (D3/D4)

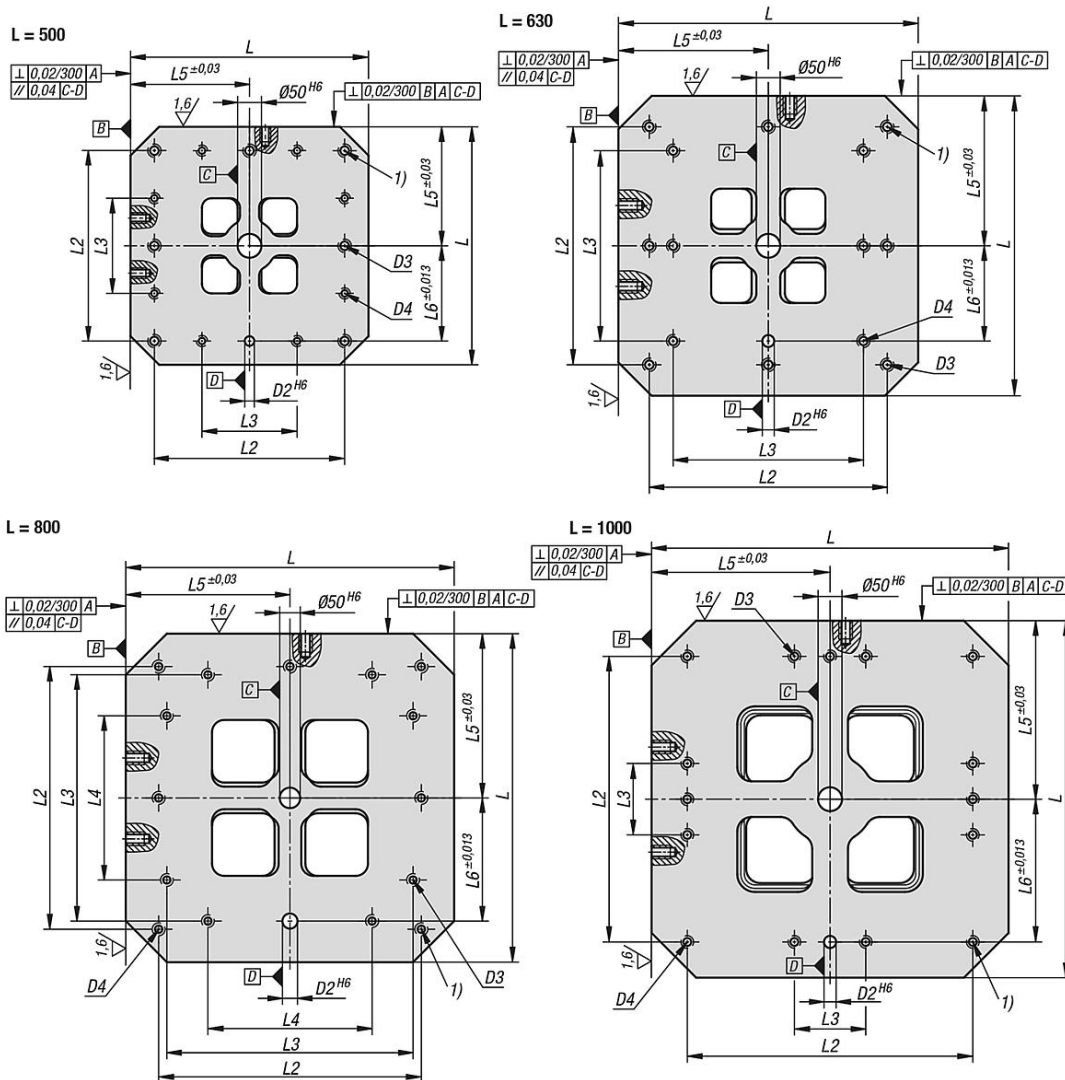
# Aufspannwürfel Grauguss mit T-Nuten

Zeichnungen



# Aufspannwürfel Grauguss mit T-Nuten

## Zeichnungen



## Artikelübersicht

Bestellnummer	L	H	H1	D2	D3	D4	D5	H3	L1	L2	L3	L4	L5	L6	L7	L9	L11	BN=Nutbreite	NB=Anzahl in Querrichtung
K0805.314040050	400	500	50	20	M16	M12	M16	18	250	320	300	200	200	150	55	100	25	14	3
K0805.314040065	400	650	50	20	M16	M12	M16	18	250	320	300	200	200	150	55	100	25	14	4
K0805.314050060	500	600	50	20	M16	M12	M16	18	300	400	200	-	250	200	75	100	25	14	4
K0805.314050075	500	750	50	20	M16	M12	M16	18	300	400	200	-	250	200	75	100	25	14	5
K0805.314063070	630	700	50	25	M16	M16	M16	18	350	500	400	-	315	200	100	125	25	14	4
K0805.314063085	630	850	50	25	M16	M16	M16	18	350	500	400	-	315	200	100	125	25	14	5
K0805.314080080	800	800	50	25	M16	M16	M16	18	500	640	600	400	400	300	135	150	25	14	4
K0805.314080100	800	1000	50	25	M16	M16	M16	18	500	640	600	400	400	300	135	150	25	14	5
K0805.314100100	1000	1000	55	25	M20	M20	M16	18	600	800	200	-	500	400	165	160	25	14	5
K0805.314100125	1000	1250	55	25	M20	M20	M16	18	600	800	200	-	500	400	165	160	25	14	6
K0805.318040050	400	500	50	20	M16	M12	M16	18	250	320	300	200	200	150	55	100	25	18	3
K0805.318040065	400	650	50	20	M16	M12	M16	18	250	320	300	200	200	150	55	100	25	18	4
K0805.318050060	500	600	50	20	M16	M12	M16	18	300	400	200	-	250	200	75	100	25	18	4
K0805.318050075	500	750	50	20	M16	M12	M16	18	300	400	200	-	250	200	75	100	25	18	5
K0805.318063070	630	700	50	25	M16	M16	M16	18	350	500	400	-	315	200	100	125	25	18	4
K0805.318063085	630	850	50	25	M16	M16	M16	18	350	500	400	-	315	200	100	125	25	18	5
K0805.318080080	800	800	50	25	M16	M16	M16	18	500	640	600	400	400	300	135	150	25	18	4
K0805.318080100	800	1000	50	25	M16	M16	M16	18	500	640	600	400	400	300	135	150	25	18	5
K0805.318100100	1000	1000	55	25	M20	M20	M16	18	600	800	200	-	500	400	165	160	25	18	5

## Aufspannwürfel Grauguss mit T-Nuten

### Artikelübersicht

Bestellnummer	L	H	H1	D2	D3	D4	D5	H3	L1	L2	L3	L4	L5	L6	L7	L9	L11	BN=Nutbreite	NB=Anzahl in Querrichtung
K0805.318100125	1000	1250	55	25	M20	M20	M16	18	600	800	200	-	500	400	165	160	25	18	6