

Rękojeść zaciskowa z gałką kulistą, obrotowa, z gwintem wewnętrznym

Opis artykułu/ilustracje produktu



Opis

Materiał:

Kula – tworzywo termoutwardzalne PF 31.

Tuleja – stal lub stal nierdzewna 1.4305.

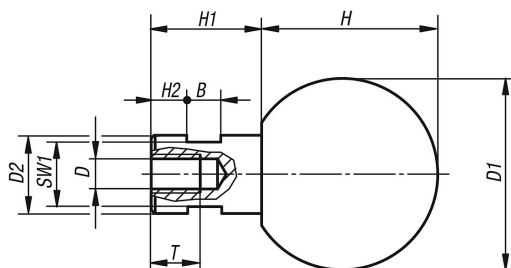
Wersja:

Kula czarna błyszcząca.

Stal pasywowana na niebiesko.

Stal nierdzewna z połyskiem.

Rysunki



Przegląd artykułów

| Nr Zamówienia | Materiał komponentów | B | D | D1 | D2 | H | H1 | H2 | SW1 | T |
|---------------|----------------------|----|-----|----|----|------|----|----|-----|------|
| K0726.060 | stal | 5 | M6 | 25 | 10 | 22,5 | 15 | 5 | 8 | 12,5 |
| K0726.080 | stal | 6 | M8 | 32 | 13 | 29,5 | 19 | 6 | 10 | 15 |
| K0726.100 | stal | 8 | M10 | 40 | 16 | 37 | 24 | 8 | 13 | 19 |
| K0726.120 | stal | 10 | M12 | 50 | 20 | 47 | 31 | 12 | 17 | 21,5 |
| K0726.1060 | stal nierdzewna | 5 | M6 | 25 | 10 | 22,5 | 15 | 5 | 8 | 12,5 |
| K0726.1080 | stal nierdzewna | 6 | M8 | 32 | 13 | 29,5 | 19 | 6 | 10 | 15 |
| K0726.1100 | stal nierdzewna | 8 | M10 | 40 | 16 | 37 | 24 | 8 | 13 | 19 |
| K0726.1120 | stal nierdzewna | 10 | M12 | 50 | 20 | 47 | 31 | 12 | 17 | 21,5 |