

# HLC-1520A

- › liefert hohe Strompulse
- › bis zu 25 Jahre Betriebsdauer und darüber
- › weiter Temperaturbereich
- › geringe Selbstentladung

## Technische Daten

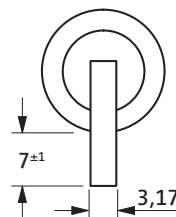
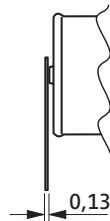
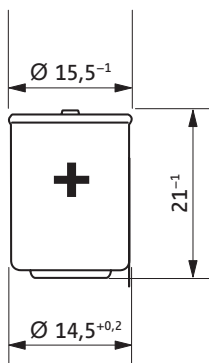
(Typische Werte nach 1 Jahr Lagerung bei 25 °C)

System	Lithium-Interkalationsverbindungen
Nennspannung	3,67 V, optional 3,9 V
Nennkapazität	140 As (39 mAh) bei 3,67 V 210 As (58 mAh) bei 3,9 V
Nennstrom	25 mA
max. Dauerentladestrom	500 mA
Pulsstromfähigkeit	2000 mA
max. Ladespannung	3,95 V
max. Ladestrom	25 mA
Entladeschlussspannung	2,5 V
Innenwiderstand	max. 250 mΩ (bei 1 kHz, RT)
Lithiummenge	0,02 g bei 3,67 V 0,03 g bei 3,9 V
Gewicht	7,7 g



weitere Angaben siehe Seite 37

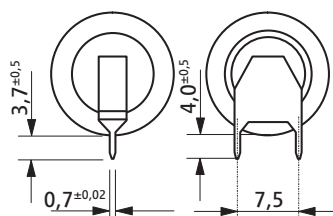
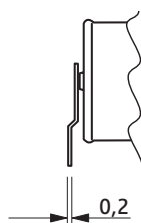
### HLC-1520/S



### HLC-1520/T



### HLC-1520/TP



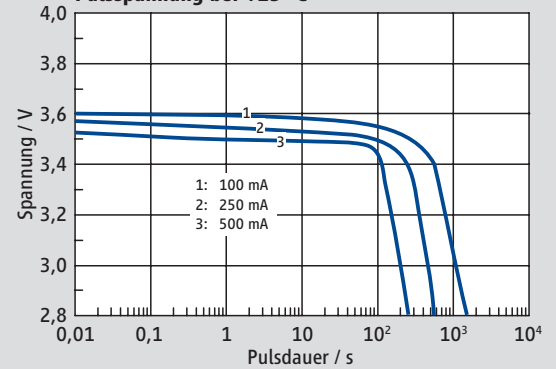
### Verfügbare Anschlussarten

HLC-1520A/S	Standard	Sach-Nr.
HLC-1520A/T	Anschlussfahnen	13 0 11522 02
HLC-1520A/TP	Verpolsichere Pins	13 0 11527 02

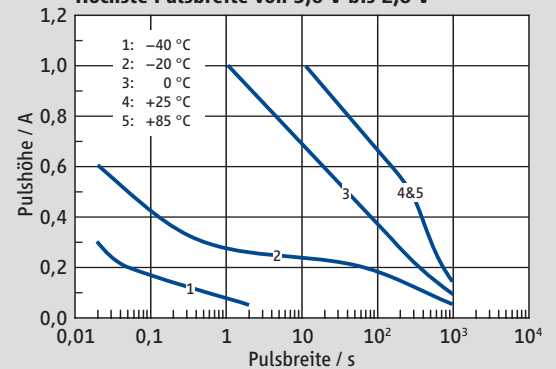
**CAUTION:**  
Fire, explosion,  
and severe burn hazard.  
Do not disassemble, heat  
above 100 °C, or incinerate.

Nur als Teil einer **PulsesPlus™**-Batterie verwenden.  
Nicht höher als 3,95 V laden.

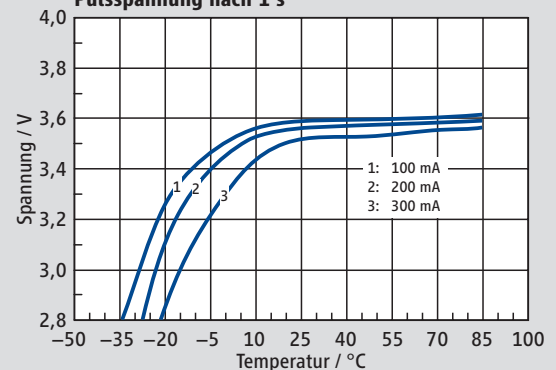
### Pulsspannung bei +25 °C



### Höchste Pulsbreite von 3,6 V bis 2,8 V



### Pulsspannung nach 1 s



### Spannungskurve bei +25 °C

