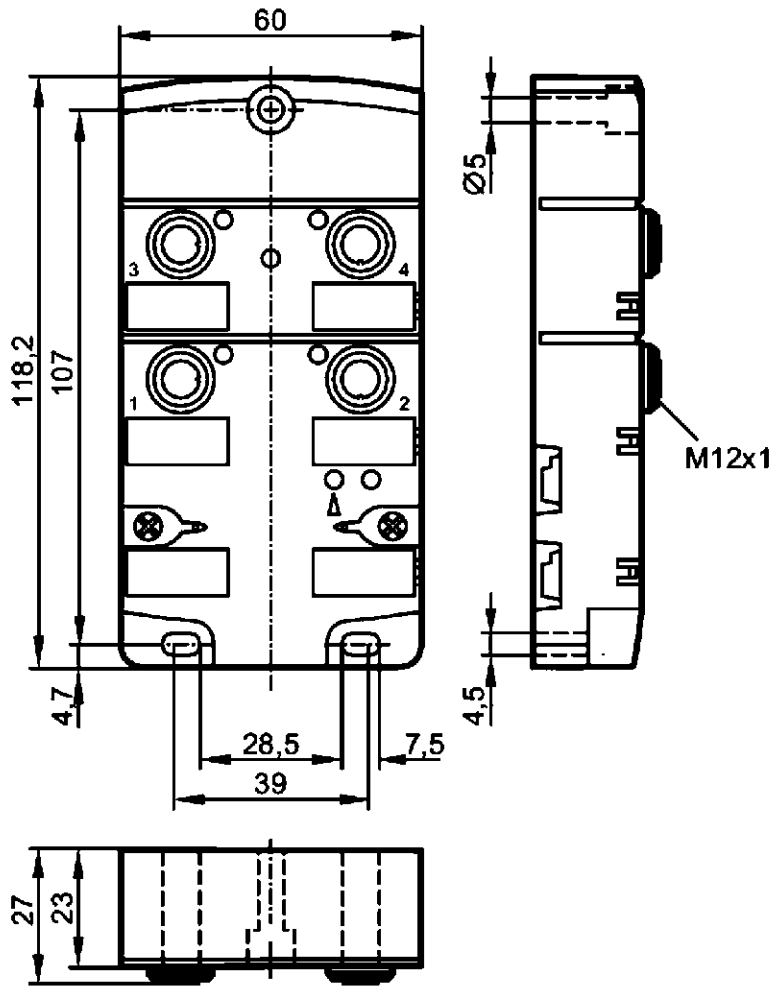




AS-Interface Modul CompactLine

CompactM12 4DI-Y no IR



Einsatzbereich

Applikation

Feldmontage

Elektrische Daten

Betriebsspannung [V]

26,5...31,6 DC

Max. Stromaufnahme aus AS-i [mA]

250

Ein-/Ausgänge

Anzahl der Ein- und Ausgänge

Anzahl der digitalen Eingänge: 4

Eingänge

Anzahl der digitalen Eingänge

4

Eingangsbeschaltung digitale Eingänge

PNP; (Typ 2 gemäß IEC 61131-2)

Sensorversorgung der Eingänge

AS-i

Spannungsversorgung [V]

20...30; (DC)



AS-Interface Modul CompactLine

CompactM12 4DI-Y no IR

Max. Strombelastbarkeit	[mA]	200
Eingänge gesamt		
Eingangsstrombegrenzung	[mA]	15
Eingangsstrom High	[mA]	6...10
Eingangsstrom Low	[mA]	0...2
Schaltpegel High	[V]	> 11
Kurzschlussfestigkeit		
Digitaleingänge		ja

Umgebungsbedingungen

Umgebungstemperatur	[°C]	-25...80
Lagertemperatur	[°C]	-25...80
Max. zulässige relative Luftfeuchtigkeit	[%]	90; (nicht kondensierend)
Max. Höhe über NN	[m]	2000
Schutzart		IP 67

Zulassungen / Prüfungen

EMV	EN 61000-6-2	
	EN 61000-6-3	
	EN 62026-2	
	EN 50581	
MTTF	[Jahre]	388
UL-Zulassung	Spannungsversorgung	Class 2

AS-i Kennwerte

AS-i Version	2.11; 3.0			
Erweiterter Adressiermodus	ja			
AS-i Master Profil	M2; M3; M4			
AS-i Profil	S-0.A.E			
AS-i E/A-Konfiguration	[hex]	0		
AS-i ID-Code	[hex]	A.E		
Belegung der Datenbits	Datenbit	D0	D1	D2
	Eingang	1	2	3
	Buchse	I-1/2	I-1/2 I-2	I-3/4
	Pin	4	2 4	4

Mechanische Daten

Gewicht	[g]	286,5
Montageart	AS-i Flachkabel direkt kontaktierbar	
Werkstoffe	PA; Buchse: Messing vernickelt; Gewindebuchsen im Unterteil: Messing vernickelt; O-Ring: FKM; Piercingkontakte: CuSn6 vernickelt und verzinkt	

Anzeigen / Bedienelemente

Anzeige	Schaltzustand	LED, gelb I1...I4
	Betrieb	LED, grün AS-i
	Fehler	LED, rot

Elektrischer Anschluss

Modulanschluss	Flachkabel
----------------	------------

Zubehör

Zubehör optional	Edelstahlhülse, zur Montage bei hoher mechanischer Beanspruchung, E70402
------------------	--



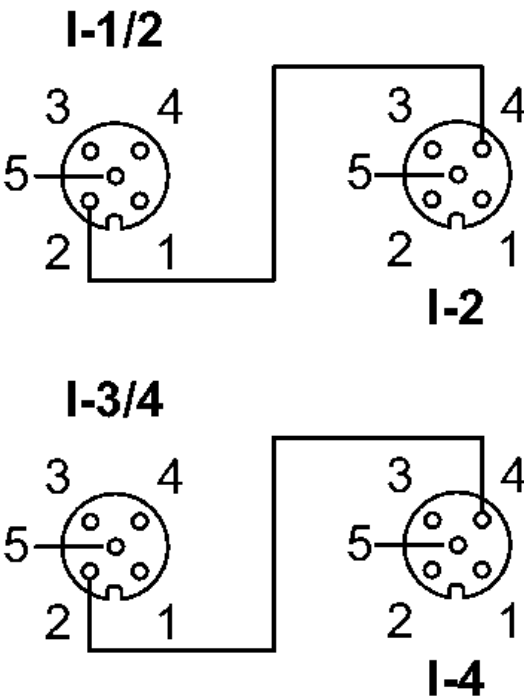
AS-Interface Modul CompactLine

CompactM12 4DI-Y no IR

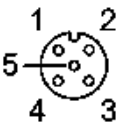
Bemerkungen	
Bemerkungen	Keiner der folgenden Anschlüsse darf mit einem externen Potential verbunden werden: I-, I+, I1, I2, I3, I4
	Die Anschlüsse sind mit dem AS-i Kabel galvanisch verbunden.
Verpackungseinheit	1 Stück

Elektrischer Anschluss - Eingänge

Anschluss



Steckverbindung: 4 x M12; Codierung: A



1	Sensorversorgung +
2	Dateneingang
3	Sensorversorgung -
4	Dateneingang
5	Funktionserde (FE)