



ANALOGES UEBERWACHUNGSRELAIS  
PHASENFOLGEUEBERWACHUNG 3X 420 BIS 690V  
AC 50 BIS 60 HZ 1 WECHSLER FEDERZUGTECHNIK

Abbildung ähnlich

<b>Produktfunktion</b>		Phasenüberwachungsrelais
<b>Messkreis:</b>		
<b>Spannungsart zur Überwachung</b>		AC
<b>Polzahl für Hauptstromkreis</b>		3
messbare Spannung bei AC	V	420 ... 690
<b>Allgemeine technische Daten:</b>		
<b>Ausführung der Anzeige LED</b>		Ja
<b>Produktfunktion</b>		
• Unterspannungserkennung		Nein
• Überspannungserkennung		Nein
• Phasenfolgeerkennung		Ja
• Phasenausfallerkennung		Nein
• Asymmetrierkennung		Nein
• Überspannungserkennung 3 Phasen		Nein
• Unterspannungserkennung 3 Phasen		Nein
• Spannungsfenstererkennung 3 Phasen		Nein
• Auto-Reset		Ja
• Arbeits-Ruhestromprinzip einstellbar		Nein
<b>Anlaufzeit nach Anlegen der Steuerspeisespannung</b>	ms	200
<b>Reaktionszeit maximal</b>	ms	450
<b>Spannungsart der Steuerspeisespannung</b>		AC
<b>Steuerspeisespannung</b>		
• bei AC		
— bei 50 Hz Bemessungswert	V	420 ... 690





— bei 60 Hz Bemessungswert	V	420 ... 690
<b>Arbeitsbereichsfaktor Steuerspeisespannung Bemessungswert</b>		
• bei AC		
— bei 50 Hz		1 ... 1
— bei 60 Hz		1 ... 1
<b>Stoßspannungsfestigkeit Bemessungswert</b>	kV	6
<b>aufgenommene Wirkleistung</b>	W	2
<b>Schutzart IP</b>		IP20
<b>Elektromagnetische Verträglichkeit</b>		IEC 60947-1 / IEC 61000-6-2 / IEC 61000-6-4
<b>Schwingfestigkeit gemäß IEC 60068-2-6</b>		1 ... 6 Hz: 15 mm, 6 ... 500 Hz: 2g
<b>Schockfestigkeit gemäß IEC 60068-2-27</b>		Sinushalbwelle 15g / 11 ms
<b>Aufstellungshöhe bei Höhe über NN maximal</b>	m	2 000
<b>leitungsggebundene Störeinkopplung durch Burst gemäß IEC 61000-4-4</b>		2 kV
<b>leitungsggebundene Störeinkopplung durch Leiter-Erde Surge gemäß IEC 61000-4-5</b>		2 kV
<b>leitungsggebundene Störeinkopplung durch Leiter-Leiter Surge gemäß IEC 61000-4-5</b>		1 kV
<b>elektrostatische Entladung gemäß IEC 61000-4-2</b>		6 kV Kontaktentladung / 8 kV Luftentladung
<b>feldgebundene Störeinkopplung gemäß IEC 61000-4-3</b>		10 V/m
<b>Isolationsspannung für Überspannungskategorie III nach IEC 60664 bei Verschmutzungsgrad 3 Bemessungswert</b>	V	690
<b>Verschmutzungsgrad</b>		3
<b>Umgebungstemperatur</b>		
• während Betrieb	°C	-25 ... +60
• während Lagerung	°C	-40 ... +85
• während Transport	°C	-40 ... +85
<b>Potenzialtrennung</b>		
• zwischen Eingang und Ausgang		Ja
• zwischen den Ausgängen		Ja
• zwischen Spannungsversorgung und anderen Stromkreisen		Ja




Mechanische Daten:		
<b>Breite</b>	mm	22,5
<b>Höhe</b>	mm	84
<b>Tiefe</b>	mm	91
<b>Einbaulage</b>		beliebig
einzuhaltender Abstand zu geerdeten Teilen		
• vorwärts	mm	0
• rückwärts	mm	0

• seitwärts	mm	0
• aufwärts	mm	0
• abwärts	mm	0
<b>einzuhaltender Abstand bei Reihenmontage</b>		
• vorwärts	mm	0
• rückwärts	mm	0
• seitwärts	mm	0
• aufwärts	mm	0
• abwärts	mm	0
<b>einzuhaltender Abstand zu spannungsführenden Teilen</b>		
• vorwärts	mm	0
• rückwärts	mm	0
• seitwärts	mm	0
• aufwärts	mm	0
• abwärts	mm	0
<b>Befestigungsart</b>		Schnappbefestigung
<b>Produktfunktion abnehmbare Klemme für Hilfs- und Steuerstromkreis</b>		Ja
<b>Ausführung des elektrischen Anschlusses</b>		Federzuganschluss
<b>Art der anschließbaren Leiterquerschnitte</b>		
• eindrätig		2x (0,25 ... 1,5 mm <sup>2</sup> )
• feindrätig		
— mit Aderendbearbeitung		2x (0,25 ... 1,5 mm <sup>2</sup> )
— ohne Aderendbearbeitung		2x (0,25 ... 1,5 mm <sup>2</sup> )
• bei AWG-Leitungen		
— eindrätig		2x (24 ... 16)
— mehrdrätig		2x (24 ... 16)
<b>Ausgänge:</b>		
<b>Anzahl der Schließer verzögert schaltend</b>		0
<b>Anzahl der Öffner verzögert schaltend</b>		0
<b>Anzahl der Wechsler verzögert schaltend</b>		1
<b>Strombelastbarkeit des Ausgangsrelais</b>		
• bei AC-15		
— bei 250 V bei 50/60 Hz	A	3
— bei 400 V bei 50/60 Hz	A	3
• bei DC-13		
— bei 24 V	A	1
— bei 125 V	A	0,2
— bei 250 V	A	0,1
<b>thermischer Strom des kontaktbehafteten Schaltelements maximal</b>	A	5

Betriebsstrom bei 17 V minimal	mA	5
Dauerstrom des DIAZED-Sicherungseinsatzes des Ausgangsrelais	A	4
mechanische Lebensdauer (Schaltspiele) typisch		10 000 000
elektrische Lebensdauer (Schaltspiele) bei AC-15 bei 230 V typisch		100 000
Schalzhäufigkeit mit Schütz 3RT2 maximal	1/h	5 000

#### Approbationen/ Zertifikate:

allgemeine Produktzulassung	EMV (Elektromagnetische Verträglichkeit)	Prüfbescheinigungen
 CCC		 UL
	 C-TICK	<a href="#">spezielle Prüfbescheinigungen</a> <a href="#">Typprüfbescheinigung/Werkszeugnis</a>

Schiffbau	sonstiges
 DNV	 GL
 LRS	<a href="#">Konformitätserklärung</a> <a href="#">ng</a>
	<a href="#">sonstig</a>

#### Weitere Informationen

##### Information- and Downloadcenter (Kataloge, Broschüren,...)

<http://www.siemens.de/industrial-controls/catalogs>

##### Industry Mall (Online-Bestellsystem)

<http://www.siemens.com/industrymall>

##### CAX-Online-Generator

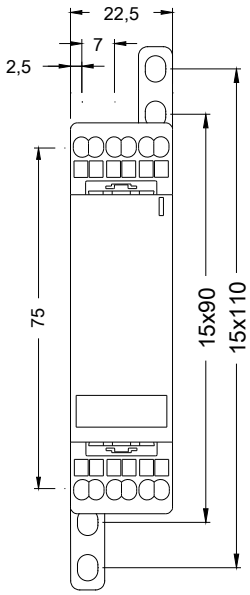
<http://support.automation.siemens.com/WW/CAXorder/default.aspx?lang=de&mlfb=3UG45112AQ20>

##### Service&Support (Handbücher, Betriebsanleitungen, Zertifikate, Kennlinien, FAQs,...)

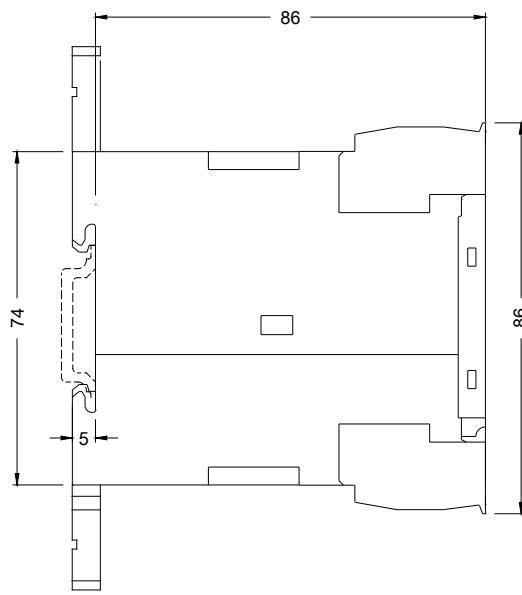
<https://support.industry.siemens.com/cs/ww/de/ps/3UG45112AQ20>

##### Bilddatenbank (Produktfotos, 2D-Maßzeichnungen, 3D-Modelle, Geräteschaltpläne, EPLAN Makros, ...)

[http://www.automation.siemens.com/bilddb/cax\\_de.aspx?mlfb=3UG45112AQ20&lang=de](http://www.automation.siemens.com/bilddb/cax_de.aspx?mlfb=3UG45112AQ20&lang=de)



letzte Änderung:



15.01.2015