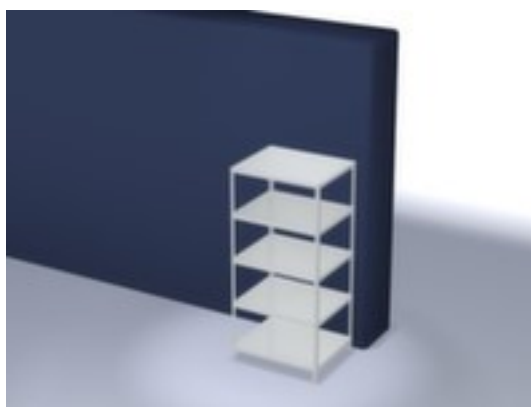


hofe rayonnage - rayonnage départ

hauteur x largeur x profondeur 2000 x 1000 x 800 mm, charge maximale par élément 1750 kg / charge max. par tablette 350 kg, 5 niveaux avec tablette en acier, utilisation unilatéral - conçu pour un montage mural, montants galvanisé avec revêtement en plastique en RAL7035 gris clair, niveaux galvanisé avec revêtement en plastique en RAL7035 gris clair

Numéro d'article: 788932



hofe
REGALSYSTEME



hofe Rayonnage à boulonner modulaires

Rayonnage de départ

rayonnage - rayonnage départ

- Convient pour salles d'archives et entrepôts
- système à visser
- hauteur x largeur x profondeur 2000 x 1000 x 800 mm
- charge maximale par élément 1750 kg / charge max. par tablette 350 kg
- largeur x profondeur compartiment 1000 x 800 mm



- 5 niveaux avec tablette en acier
- 3 pliages de sécurité de 40 mm de hauteur et avec des coins pleins garantissent un degré élevé de stabilité et de protection contre les blessures
- hauteurs de compartiments réglables par pas de 25 mm selon l'usage prévu et vos besoins
- utilisation unilatéral - conçu pour un montage mural
- structure en acier
- montants galvanisé avec revêtement en plastique en RAL7035 gris clair
- niveaux galvanisé avec revêtement en plastique en RAL7035 gris clair
- volume de livraison : rayonnage de base avec 4 montants, plateaux conf. à l'offre
- Produit livré démonté
- certifié GS, label de qualité RAL
- 5 années de garantie
- selon DIN EN 15635, il est impératif de sécuriser et de fixer au sol les rayonnages à tablettes dont la hauteur correspond au moins à quatre fois la profondeur du rayonnage (rapport 4:1)
- des tablettes/niveaux supplémentaires sont disponibles jusqu'à la charge max. par élément
- les charges max. par tablette indiquées s'entendent pour une répartition uniforme de la charge



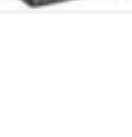
Détails techniques

type de meuble	rayonnage	stabilité des tablettes / niveau	3 pliages de sécurité, coins pleins
type de rayonnage	rayonnage	utilisation	unilatéral
rayonnage modulaire	système à visser	équipement rayonnage	tablettes
champ de rayonnage	rayonnage départ	type tablette/niveau	tablette en acier
convient pour (secteurs)	salles d'archives et entrepôts	surface de tablette	galvanisé // revêtement en plastique
matériau	acier	surface de montant	galvanisé // revêtement en plastique
hauteur	2000 mm	alignement angle d'installation	droit
largeur	1000 mm	couleur de la tablette	gris clair // RAL7035
profondeur	800 mm	couleur du montant	gris clair // RAL7035
charge maxi par tablette	350 kg	exécution couleur	gris clair // RAL7035
charge maxi par élément	1750 kg	volume de livraison	rayonnage de base avec 4 montants, plateaux conf. à l'offre
nombre de tablettes/niveaux	5 pièce	livraison	démonté
largeur de compartiment	1000 mm	certification	GS // label de qualité RAL
profondeur de compartiment	800 mm	garantie	5 années
tablette réglable au pas	25 mm	Poids	56,64 kg

Accessoires

734445		paroi arrière pour rayonnage à boulonner, hauteur x profondeur 525 x 1000 mm, en acier avec finition époxy résistante aux chocs et aux rayures coloris RAL7035 gris clair, tôle pleineparoi
734478		paroi arrière pour rayonnage à boulonner, hauteur x profondeur 1050 x 1000 mm, en acier avec finition époxy résistante aux chocs et aux rayures coloris RAL7035 gris clair, tôle pleineparoi
734682		paroi arrière pour rayonnage à boulonner, hauteur x profondeur 525 x 800 mm, en acier avec finition époxy résistante aux chocs et aux rayures coloris RAL7035 gris clair, tôle pleineparoi
734693		paroi arrière pour rayonnage à boulonner, hauteur x profondeur 1050 x 800 mm, en acier avec finition époxy résistante aux chocs et aux rayures coloris RAL7035 gris clair, tôle pleineparoi
734718		paroi arrière grillagée pour rayonnage à boulonner - élément de départ, hauteur x largeur 2000 x 1000 mm, en acier, avec revêtement en zinc anti-corrosion, grillageparoi
734842		paroi arrière grillagée pour rayonnage à boulonner - élément de départ, hauteur x largeur 2500 x 1000 mm, en acier, avec revêtement en zinc anti-corrosion, grillageparoi
734875		paroi arrière grillagée pour rayonnage à boulonner - élément de départ, hauteur x largeur 3000 x 1000 mm, en acier, avec revêtement en zinc anti-corrosion, grillageparoi
735029		butée pour stockage en vrac, pour rayonnage à boulonner - élément de départ, hauteur x largeur 100 x 1000 mm, en acier galvanisé avec revêtement en plastique coloris RAL7035 gris clair
735164		cache inférieur, pour rayonnage à boulonner - élément de départ, hauteur x largeur 100 x 1000 mm, en acier avec finition époxy résistante aux chocs et aux rayures coloris RAL7035 gris clair
789243		tablette pour rayonnage, largeur x profondeur 1000 x 800 mm, pour une charge max. par tabl. de 350 kg, en acier galvanisé avec revêtement en plastique coloris RAL7035 gris clair

Cela s'adapte aussi ...

324647		bac à bec, hauteur x largeur x profondeur 200 x 300 x 500 / 450 mm, en polyéthylène en jaune
526019		Système de consultation mural, DIN A4 dans format portrait, 5 tableaux de consultation, cadre en noir, avec support mural magnétique
763239		bac gerbable norme Europe, hauteur x longueur x largeur 170 x 600 x 400 mm, capacité 33 l, en polypropylène en gris, Parois plein, fond plein