

Corps réducteur

Description de l'article/illustrations du produit



Description

Matière :

Acier.

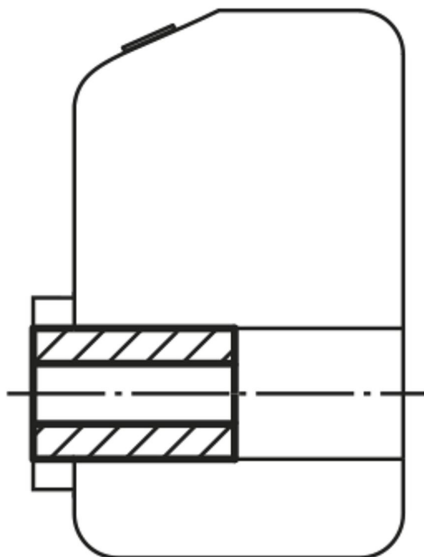
Finition :

Bruni.

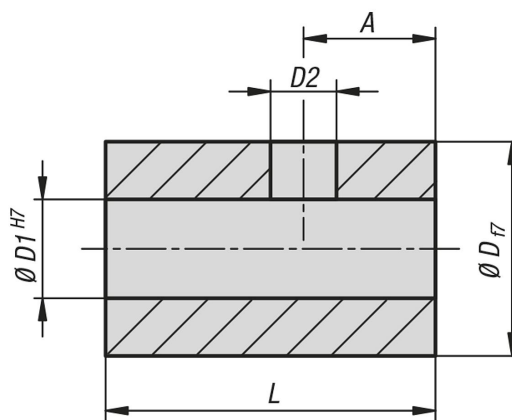
Nota :

Les réducteurs sont utilisés pour adapter le diamètre entre l'indicateur de position et la tige de réglage.

La tige filetée est fournie.



Dessins



Aperçu des articles

Corps réducteur

Corps réducteur

Aperçu des articles

Référence	A	D	D1	D2	L	Assorti à l'indicateur de position
K0412.1006	2,5	10	6	3,2	14	-
K0412.1008	2,5	10	8	3,2	14	-
K0412.1406	3,5	14	6	4,2	17	-
K0412.1408	3,5	14	8	4,2	17	-
K0412.1410	3,5	14	10	4,2	17	-
K0412.1412	3,5	14	12	4,2	17	-
K0412.2012	4,5	20	12	5,5	20	-
K0412.2014	4,5	20	14	5,5	20	-
K0412.2016	4,5	20	16	5,5	20	-
K0412.2018	4,5	20	18	5,5	20	-
K0412.3012	4	30	12	5,5	30	-
K0412.3014	4	30	14	5,5	30	-
K0412.3016	4	30	16	5,5	30	-
K0412.3018	4	30	18	5,5	30	-
K0412.3020	4	30	20	5,5	30	-
K0412.3025	4	30	25	5,5	30	-