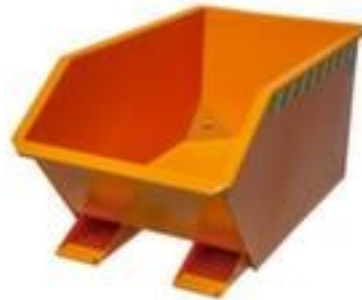


Bauer Späne-Kippbehälter

Höhe x Länge x Breite 580 x 1440 x 680 mm, Inhalt 0,3 m³, Traglast 750 kg, Unterbau Einfahrtaschen, Robuste Konstruktion aus Stahl mit Lackierung in RAL2000 Gelborange



Artikelnummer: 254662



Späne-Kippbehälter

- niedrige Bauform
- Höhe x Länge x Breite 580 x 1440 x 680 mm
- Inhalt 0,3 m³
- Traglast 750 kg
- Gewicht 95 kg
- Einfahrtiefe x Einfahrtbreite 60 x 200 mm
- Einfahrtaschenabstand 10 mm
- Kippfunktion manuell über Zugseilentriegelung
- Kippen über günstigen Drehpunkt
- mit Kippsicherung
- öl- und wasserdicht
- Ablasshahn mit Sieb
- Wände geschlossen
- Hohe Stabilität durch umlaufende gekantete Randverstärkung und stabilen Grundrahmen
- Unterbau Einfahrtaschen
- Robuste Konstruktion aus Stahl mit Lackierung in RAL2000 Gelborange

Technische Details

Behältertyp	Kippbehälter	ebenerdige Entleerung	nein
Inhalt	0,3 m³	unterfahrbar	ja
Höhe	580 mm	Unterbau	Einfahrtaschen
Länge	1440 mm	Einfahrtaschenhöhe	60 mm
Breite	680 mm	Einfahrtaschenbreite	200 mm
Traglast	750 kg	Einfahrtaschenabstand	10 mm
Bauart	niedrige Bauform	Ablasshahn	ja
Material	Stahl	stapelbar	nein
Material Eigenschaft	öl- und wasserdicht	nestbar	nein
Wandkonstruktion	geschlossen	Sicherheitsausstattung Behälter	Sicherungskette
Stabilität / Aussteifung / Verst	umlaufende gekantete Randverstärkung	Oberfläche	lackiert
Kippfunktion	manuell	Farbe	gelborange // RAL2000
Kippausführung	Kippen über günstigen Drehpunkt	Deckel	nein
Kippsicherung	ja	Gewicht	95 kg