



Art.-Nr.: 50141237  
**DCR 202i FIX-L1-102-R3-F001**  
**Stationärer 2D-Codeleser**



**RS232**

**RS422**

Ethernet

Abbildung kann abweichen

## Inhalt

- Technische Daten
- Maßzeichnungen
- Elektrischer Anschluss
- Diagramme
- Bedienung und Anzeige
- Artikelschlüssel
- Hinweise
- Zubehör

## Technische Daten

<b>Basisdaten</b>	
Serie	DCR 200i
Chip	CMOS
<b>Funktionen</b>	
Softwarefunktionen	Lesen von 1D Codes Lesen von 2D Codes
<b>Lesedaten</b>	
Codearten lesbar	2/5 Interleaved Aztec Codabar Code 128 Code 32 Code 39 Code 93 Data Matrix Code EAN 128 EAN 8/13 GS1 Databar GS1 Databar Omnidirectional GS1 Databar QR-Code GS1 Databar Stacked PDF417 Pharma Code QR-Code UPC
<b>Optische Daten</b>	
Lesedistanz	50 ... 800 mm
Lichtquelle	LED , rot
Sendesignalform	gepulst
Auflösung Kamera horizontal	1.280 px
Auflösung Kamera vertikal	960 px
Modulgröße	0,35 ... 1 mm
Elektronische Verschlusszeit	0,068 ... 5 ms
Kameratyp	Monochrom
<b>Elektrische Daten</b>	
Schutzbeschaltung	Kurzschlusschutz Verpolschutz
<b>Leistungsdaten</b>	
Versorgungsspannung $U_B$	18 ... 30 V , DC
Mittlere Leistungsaufnahme	8 W
<b>Eingänge</b>	
Anzahl digitaler Schalteingänge	2 St.
<b>Schalteingänge</b>	
Spannungsart	DC
Schaltspannung	< 10V high, > 17V low bei VIN = 24V
Schaltprinzip	NPN

### Ausgänge

Anzahl digitaler Schaltausgänge 2 St.

#### Schaltausgänge

Spannungsart DC

Schaltstrom, max. 100 mA

#### Schaltausgang 1

Schaltelement Transistor , NPN

Schaltprinzip GND schaltend

#### Schaltausgang 2

Schaltelement Transistor , NPN

Schaltprinzip GND schaltend

### Schnittstelle

Art RS 232 , RS 422 , Ethernet

#### RS 232

Funktion Prozess

Übertragungsgeschwindigkeit 4.800 ... 115.200 Bd

Datenformat einstellbar

Startbit 1

Datenbit 8 Datenbits

Stoppbit 1 Stoppbit

Parität Keine

Übertragungsprotokoll &lt;STX&gt;&lt;Daten&gt;&lt;CR&gt;&lt;LF&gt;

Datenkodierung ASCII  
binär

#### RS 422

Funktion Prozess

Übertragungsgeschwindigkeit 4.800 ... 115.200 Bd

Datenformat einstellbar

Startbit 1

Datenbit 7, 8 Datenbits

Stoppbit 1, 2 Stoppbits

Parität einstellbar

Übertragungsprotokoll einstellbar

Datenkodierung ASCII  
binär

#### Ethernet

Architektur Client  
Server

Adressvergabe DHCP  
manuelle Adressvergabe

Übertragungsgeschwindigkeit 10 Mbit/s  
100 Mbit/s

Funktion Prozess

Switch-Funktionalität Keine

Übertragungsprotokoll TCP/IP , UDP

### Schnittstelle Service

Art Ethernet

#### Ethernet

Funktion Service

# Art.-Nr.: 50141237 – DCR 202i FIX-L1-102-R3-F001 – Stationärer 2D-Codeleser

## Anschluss

Anzahl Anschlüsse 2 St.

### Anschluss 1

Art des Anschlusses	Rundstecker
Funktion	Datenschnittstelle Signal IN Signal OUT Spannungsversorgung
Gewindegröße	M12
Typ	male
Werkstoff	Metall
Polzahl	12 -polig
Kodierung	A-kodiert

### Anschluss 2

Art des Anschlusses	Rundstecker
Funktion	Datenschnittstelle Konfigurationsschnittstelle
Gewindegröße	M12
Typ	female
Werkstoff	Metall
Polzahl	4 -polig
Kodierung	D-kodiert

## Mechanische Daten

Bauform	kubisch
Abmessung (B x H x L)	43 mm x 61 mm x 44 mm
Werkstoff Gehäuse	Kunststoff Metall , Aluminium-Druckguss , PC
Werkstoff Optikabdeckung	Kunststoff
Nettogewicht	120 g
Farbe Gehäuse	silber
Art der Befestigung	Befestigungsgewinde über optionales Befestigungsteil

## Bedienung und Anzeige

Art der Anzeige	LED
Anzahl der LED	10 St.
Art der Konfiguration/Parametrierung	Parametriercodes Teach-in über Webbrowser
Bedienelemente	Taste(n)
Funktion des Bedienelements	Adjustment-Mode Auto-Setup Trigger

## Umgebungsdaten

Umgebungstemperatur Betrieb	0 ... 50 °C
Umgebungstemperatur Lagerung	-20 ... 70 °C
Relative Luftfeuchtigkeit (nicht kondensierend)	90 %

## Zertifizierungen

Schutzart	IP 67 in gestecktem und verschraubtem Zustand (EN 60529) IP 69K
Schutzklasse	III

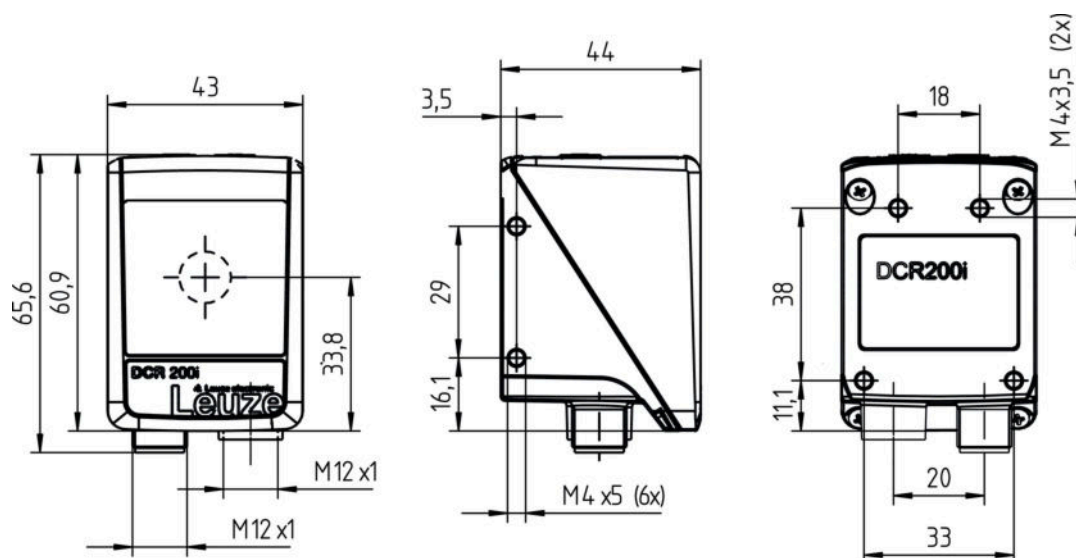
# Art.-Nr.: 50141237 – DCR 202i FIX-L1-102-R3-F001 – Stationärer 2D-Codeleser

Zulassungen	c UL US
Prüfverfahren EMV nach Norm	EN 61000-6-2 EN 61000-6-4
Prüfverfahren Dauerschock nach Norm	IEC 60068-2-29, Test Eb
Prüfverfahren Vibration nach Norm	IEC 60068-2-6, Test Fc

Klassifikation	
Zolltarifnummer	84719000
eCl@ss 8.0	27280103
eCl@ss 9.0	27280103
ETIM 5.0	EC002999
ETIM 6.0	EC002999

## Maßzeichnungen

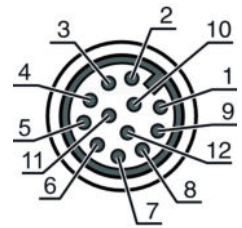
Alle Maßangaben in Millimeter



## Elektrischer Anschluss

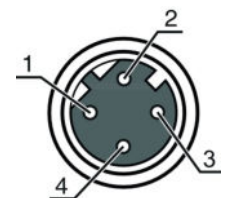
Anschluss 1	PWR / SWIO
Art des Anschlusses	Rundstecker
Funktion	Datenschnittstelle Signal IN Signal OUT Spannungsversorgung
Gewindegröße	M12
Typ	male
Werkstoff	Metall
Polzahl	12 -polig
Kodierung	A-kodiert

Pin	Pinbelegung
1	VIN
2	GNDIN
3	SWIN 1
4	SWOUT 2
5	FE
6	GND RS 232 / GND RS 422
7	Rx-
8	Tx-
9	RxD/Rx+
10	TxD/Tx+
11	SWIN 3
12	SWOUT 4



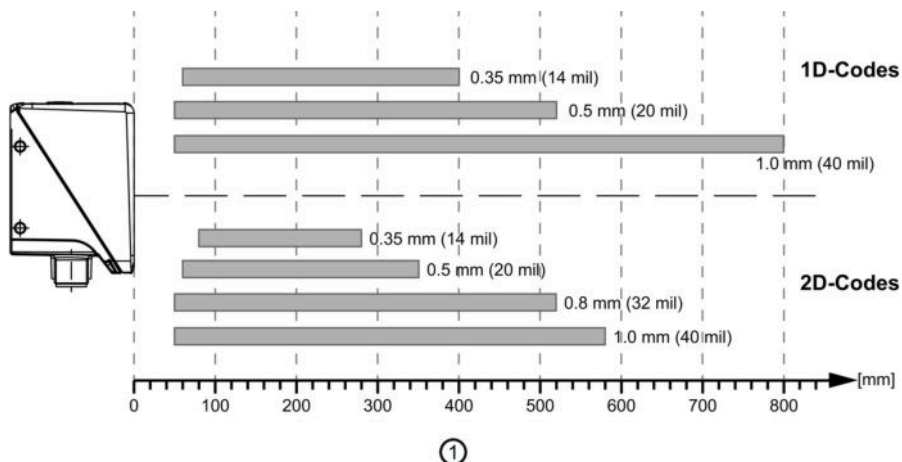
Anschluss 2	HOST
Art des Anschlusses	Rundstecker
Funktion	Datenschnittstelle Konfigurationsschnittstelle
Gewindegröße	M12
Typ	female
Werkstoff	Metall
Polzahl	4 -polig
Kodierung	D-kodiert

Pin	Pinbelegung
1	TD+
2	RD+
3	TD-
4	RD-

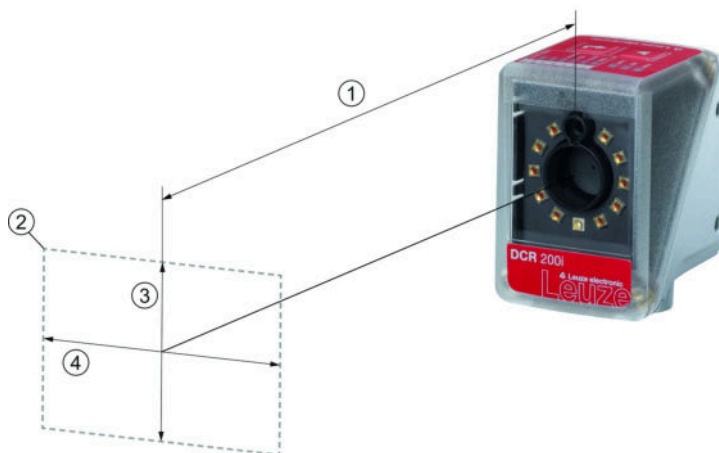


## Diagramme

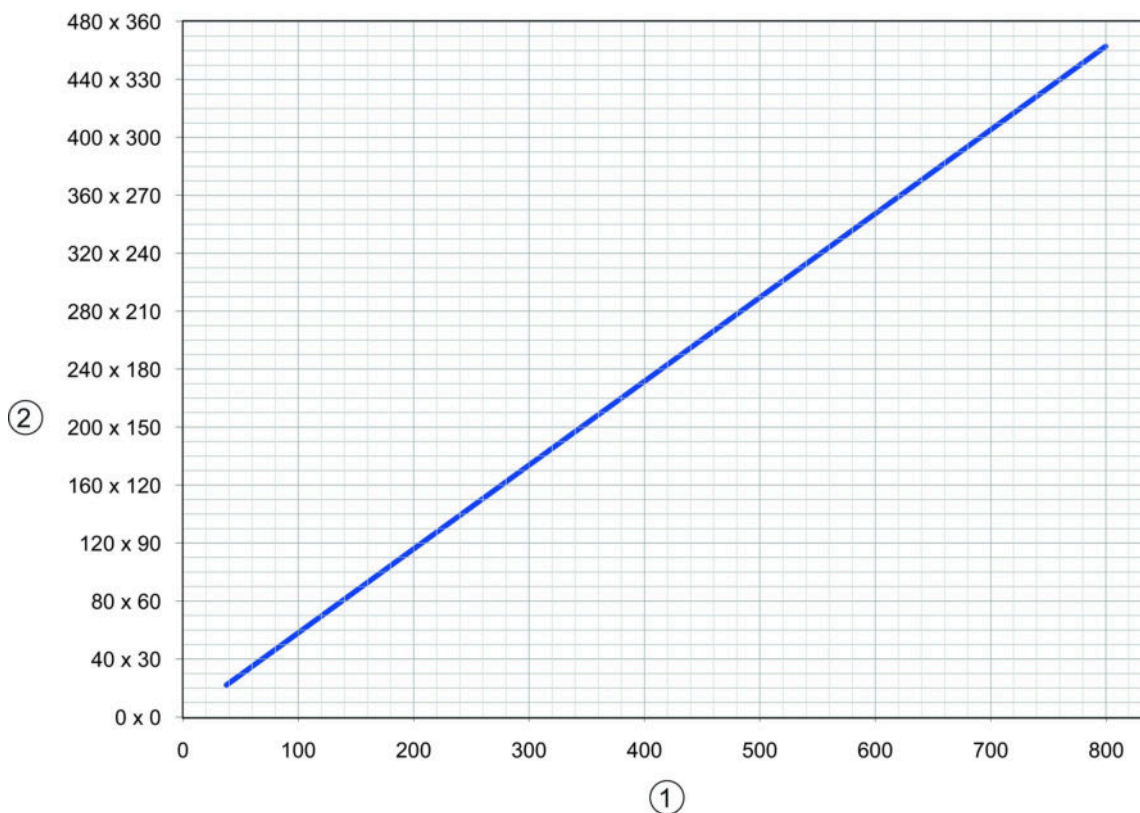
### Leseabstände



## Zusammenhang zwischen Kameraabstand und Lesefeldgröße



- 1 Kameraabstand
- 2 Lesefeld
- 3 Lesefeldhöhe [mm]
- 4 Lesefeldbreite [mm]



- 1 Kameraabstand [mm]
- 2 Lesefeld: Breite x Höhe [mm]

## Bedienung und Anzeige

### LEDs

LED	Anzeige	Bedeutung
1	PWR	Aus
		Keine Versorgungsspannung
		grün, blinkend
		Initialisierung
		grün, Dauerlicht
		Betriebsbereitschaft
2	NET	orange, Dauerlicht
		Servicebetrieb
		rot, blinkend
		Gerät OK, Warnung gesetzt
		rot, Dauerlicht
		Gerätefehler
3	LINK	Aus
		Keine Versorgungsspannung
		grün, blinkend
		Initialisierung
		grün, Dauerlicht
		Betriebsbereitschaft
4	TRIG	rot, blinkend
		Kommunikationsfehler
5	AUTO	rot, Dauerlicht
		Netzwerkfehler
6	ADJ	grün, Dauerlicht
		Ethernet-Verbindung ist aufgebaut
7	TEACH	gelb, blinkend
		Datenaustausch aktiv
8	TRIG	grün, blinkend
		Trigger und Anzeige der Lesequalität
9	AUTO	grün, blinkend
		Auto-Setup und Anzeige der Lesequalität
10	ADJ	grün, blinkend
		Justage Mode und Anzeige der Lesequalität
11	TEACH	grün, blinkend
		Teach-in und Anzeige der Lesequalität

## Artikelschlüssel

Artikelbezeichnung: DCR XXX YYY-Z-AAA-BC-D-EEEE

DCR	<b>Funktionsprinzip:</b> DCR: Dual Code Reader
XXXX	<b>Serie / Schnittstelle (integrierte Feldbus-Technologie):</b> 202i: Ethernet TCP/IP, UDP, RS 232/RS 422 248i: PROFINET-IO, Ethernet TCP/IP, UDP, RS 232/RS 422
YYY	<b>Ausstattung:</b> FIX: Festbrennweite
Z	<b>Optik:</b> U: Ultra High Density (sehr nah) N: High Density (nah) M: Medium Density (mittlere Entfernung) F: Low Density (fern) L: Ultra Low Density (sehr große Entfernung)
AAA	<b>Strahlaustritt:</b> 102: Frontseitig
B	<b>Beleuchtung:</b> R: Rotlicht I: Infrarotlicht
C	<b>Auflösungsbereich:</b> 3: 1280 x 960 Pixel
D	<b>Schutzscheibe:</b> entfällt: Kunststoff G: Glas P: Polarisationsfilter
EEEE	<b>Sonderausstattung:</b> V: Edelstahlgehäuse F001: NPN Ein-/Ausgänge H: mit Heizung

### Hinweis

Eine Liste mit allen verfügbaren Gerätetypen finden Sie auf der Webseite von Leuze electronic unter [www.leuze.com](http://www.leuze.com).



## Hinweise

### Bestimmungsgemäße Verwendung beachten!

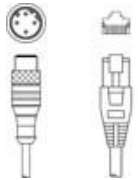
- Das Produkt ist kein Sicherheits-Sensor und dient nicht dem Personenschutz.
- Das Produkt ist nur von befähigten Personen in Betrieb zu nehmen.
- Setzen Sie das Produkt nur entsprechend der bestimmungsgemäßen Verwendung ein.

## Zubehör

### Anschlussstechnik - Anschlussleitungen

	Art.-Nr.	Bezeichnung	Artikel	Beschreibung
	50130281	KD S-M12-CA-P1-020	Anschlussleitung	Anschluss 1: Rundstecker, M12, axial, female, A-kodiert, 12 - polig Anschluss 2: offenes Ende Geschirmt: Ja Leitungslänge: 2.000 mm Werkstoff Mantel: PUR
	50135073	KS ET-M12-4A-P7-020	Anschlussleitung	Geeignet für Schnittstelle: Ethernet Anschluss 1: Rundstecker, M12, axial, male, D-kodiert, 4 -polig Anschluss 2: offenes Ende Geschirmt: Ja Leitungslänge: 2.000 mm Werkstoff Mantel: PUR

### Anschlussstechnik - Verbindungsleitungen


	Art.-Nr.	Bezeichnung	Artikel	Beschreibung
	50135080	KSS ET-M12-4A-RJ45-A-P7-020	Verbindungsleitung	Geeignet für Schnittstelle: Ethernet Anschluss 1: Rundstecker, M12, axial, male, D-kodiert, 4 -polig Anschluss 2: RJ45 Geschirmt: Ja Leitungslänge: 2.000 mm Werkstoff Mantel: PUR

### Befestigungstechnik - Befestigungswinkel

	Art.-Nr.	Bezeichnung	Artikel	Beschreibung
	50132151	BT 320M	Haltewinkel	Ausführung des Befestigungsteils: Winkel L-Form Befestigung, anlagenseitig: Durchgangsbefestigung Befestigung, geräteseitig: schraubbar Art des Befestigungsteils: starr Werkstoff: Metall

Art.-Nr.: 50141237 – DCR 202i FIX-L1-102-R3-F001 – Stationärer 2D-Codeleser

## Befestigungstechnik - Rundstangenbefestigungen

	Art.-Nr.	Bezeichnung	Artikel	Beschreibung
	50132150	BTU 320M-D12	Montagesystem	beinhaltet: 4 St. Schrauben M4 x 6 Ausführung des Befestigungsteils: Montagesystem Befestigung, anlagenseitig: für Rundstange 12 mm Befestigung, geräteseitig: schraubbar Art des Befestigungsteils: klemmbar, justierbar, drehbar 360° Werkstoff: Metall

### Hinweis

Eine Liste mit allen verfügbaren Zubehörartikeln finden Sie auf der Webseite von Leuze electronic im Download-Tab der Artikeldetailseite.