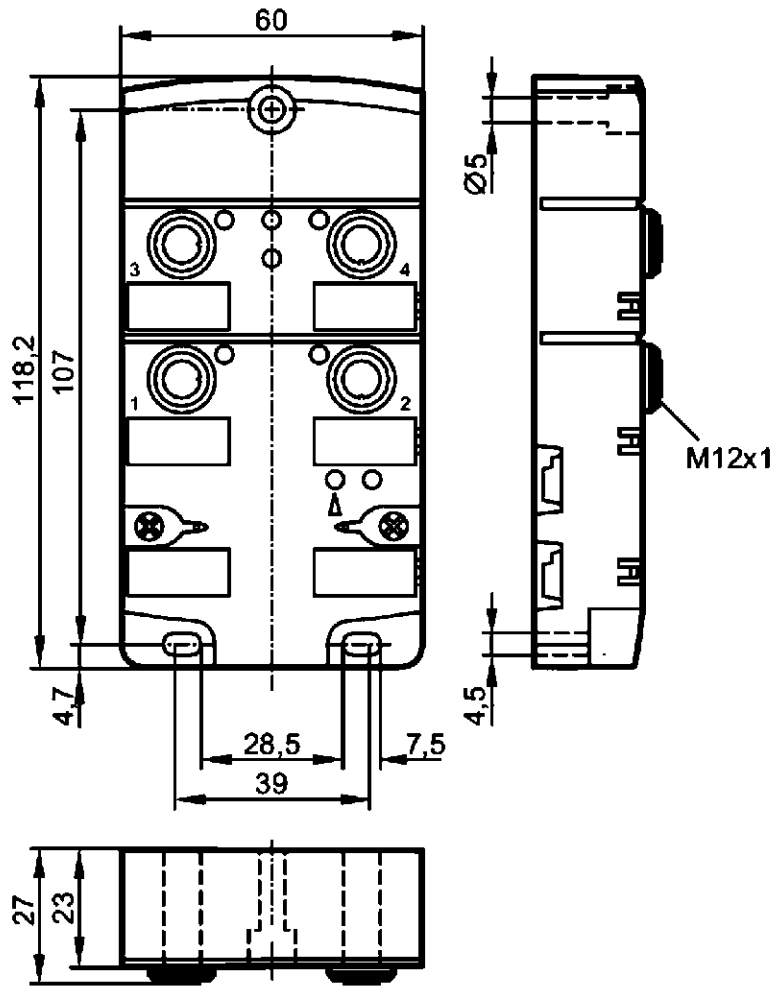




AS-Interface Modul CompactLine

CompactM12 2 DO 2 DI T V4A A/B



Einsatzbereich

Applikation

Feldmontage

Elektrische Daten

Betriebsspannung	[V]	26,5...31,6 DC
Max. Stromaufnahme aus AS-i	[mA]	220
Strombelastbarkeit gesamt	[A]	4
Zusätzliche Spannungsversorgung	[V]	10...30 DC; (AUX)
Max. Stromaufnahme aus zusätzlicher Versorgung	[mA]	4000; (AUX)
Watchdog integriert		ja

Ein-/Ausgänge

Anzahl der Ein- und Ausgänge

Anzahl der digitalen Eingänge: 2; Anzahl der digitalen Ausgänge: 2



AS-Interface Modul CompactLine

CompactM12 2 DO 2 DI T V4A A/B

Eingänge		
Anzahl der digitalen Eingänge	2	
Eingangsbeschaltung digitale Eingänge	PNP; (Typ 2 gemäß IEC 61131-2)	
Sensorversorgung der Eingänge	AS-i	
Spannungsversorgung [V]	20...30; (DC)	
Max. Strombelastbarkeit Eingänge gesamt [mA]	180	
Eingangsstrombegrenzung [mA]	15	
Eingangsstrom High [mA]	6...10	
Eingangsstrom Low [mA]	0...2	
Schaltpegel High [V]	> 11	
Kurzschlussfestigkeit Digitaleingänge	ja	
Ausgänge		
Anzahl der digitalen Ausgänge	2	
Beschaltung	PNP	
Spannungsbereich DC [V]	10...30; (AUX)	
Strombelastbarkeit je Ausgang [mA]	2000; (Gebrauchskategorie DC-13 (Steuerung von Elektromagneten): 20 W (IEC 60947-5-1))	
Strombelastbarkeit Ausgänge gesamt [A]	4	
Kurzschlussfest	ja	
Galvanisch entkoppelt	ja	
Aktuatorversorgung der Ausgänge	AUX	
Umgebungsbedingungen		
Umgebungstemperatur [°C]	-25...80	
Lagertemperatur [°C]	-25...80	
Max. zulässige relative Luftfeuchtigkeit [%]	90; (nicht kondensierend)	
Max. Höhe über NN [m]	2000	
Schutzart	IP 67; (bei Verwendung der Flachkabel E7400x / E7401x)	
Zulassungen / Prüfungen		
EMV	EN 61000-6-2	
	EN 62026-2	
	EN 50581	
MTTF [Jahre]	251	
UL-Zulassung	Spannungsversorgung	Class 2
AS-i Kennwerte		
AS-i Version	2.11; 3.0	
AS-i Adressierung	IR-Adressierung möglich	
Erweiterter Adressiermodus	ja	
AS-i Master Profil	M2; M3; M4	



AS-Interface Modul CompactLine

CompactM12 2 DO 2 DI T V4A A/B

AS-i Profil	S-B.A.E				
AS-i E/A-Konfiguration [hex]	B				
AS-i ID-Code [hex]	A.E				
AS-i Zertifikat	128501				
Belegung der Datenbits	Datenbit	D0	D1	D2	D3
	Eingang	-	-	3	4
	Buchse	-	-	I-3	I-4
	Pin	-	-	2+4	2+4
	Ausgang	1	2	-	-
	Buchse	O-1	O-2	-	-
	Pin	4	4	-	-

Mechanische Daten

Gewicht [g]	292
Montageart	AS-i Flachkabel direkt kontaktierbar
Abmessungen [mm]	118,2 x 60 x 27
Werkstoffe	PA; Buchse: 1.4404 (Edelstahl / 316L); Gewindebuchsen im Unterteil: 1.4404 (Edelstahl / 316L); O-Ring: EPDM; Schrauben: 1.4578 (Edelstahl / 316Cu); Piercingkontakte: CuSn6 vernickelt und verzinkt
Werkstoff Dichtung	EPDM

Anzeigen / Bedienelemente

Anzeige	Schaltzustand	LED, gelb I1...I2, O1...O2
	Betrieb	LED, grün AS-i, AUX
	Fehler	LED, rot

Elektrischer Anschluss

Modulanschluss	Flachkabel
----------------	------------

Zubehör

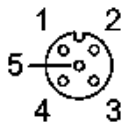
Zubehör optional	Edelstahlhülse, zur Montage bei hoher mechanischer Beanspruchung, E70402
------------------	--

Bemerkungen

Bemerkungen	Keiner der folgenden Anschlüsse darf mit einem externen Potential verbunden werden:
	I-, I+, I1, I2
	Die Anschlüsse sind mit dem AS-i Kabel galvanisch verbunden.
Verpackungseinheit	1 Stück

Elektrischer Anschluss - Ausgänge

Steckverbindung: M12; Codierung: A; Dichtung: EPDM



3	Ausgänge
4	Externe Spannung AUX -
5	Schaltausgang
5	Funktionserde (FE)
1, 2	nicht belegt

**AS-Interface Modul CompactLine**

CompactM12 2 DO 2 DI T V4A A/B

Elektrischer Anschluss - Eingänge

Steckverbindung: M12; Codierung: A; Dichtung: EPDM



Eingänge	
1	Sensorversorgung L+
2+4	Dateneingang 1 intern gebrückt
3	Sensorversorgung L-
5	Funktionserde