

SIMATIC IFP1900 FLAT PANEL 19" DISPLAY (16:9), OHNE TOUCH, NUR ANZEIGE, STANDARD BIS 5M, 1366X768 PIXEL, FUER 24V DC, DISPLAYPORT/DVI SCHNITTSTELLE INCL. DVI-KABEL 1,8M

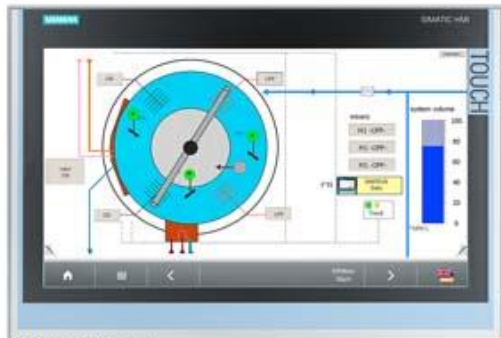


Abbildung ähnlich

### Produkttyp-Bezeichnung

### Allgemeine Informationen

Kurzbezeichnung Flat Panel 19" Anzeige

### Display

Ausführung des Displays TFT-Widescreen-Display, LED-Hintergrundbeleuchtung

Bildschirmdiagonale 18,5 in

Bildschirmdiagonale (cm) 47 cm

Displaybreite 409,8 mm

Displayhöhe 230,4 mm

Betrachtungswinkel 170° x 160°

On Screen Display (OSD) Konfigurierung Nein; per Software einstellbar

Anzahl Farben (Bitstufen) 24 Bit

Anzahl Farben 16 777 216

### Auflösung (Pixel)

- horizontale Bildauflösung 1 366
- vertikale Bildauflösung 768
- Auflösung (BxH in Pixel) 1366 x 768
- Pixel Größe, horizontal 0,3 mm
- Pixel Größe, vertikal 0,3 mm

### Allgemeine Merkmale

- entspiegelte und gehärtete Mineralglasscheibe Ja
- absetzbar zur Rechereinheit 5 m
- Helligkeit/Kontrast 300cd/m<sup>2</sup> / 1000:1
- Helligkeit, max. 300 cd/m<sup>2</sup>

Hintergrundbeleuchtung	
• Typ der Hintergrundbeleuchtung	LED
• MTBF Hintergrundbeleuchtung (bis 50 %, bei 25 °C)	50 000 h; bei 25°C
• Hintergrundbeleuchtung dimmbar	Ja; 0-100 %
Tastatur	
• Funktionstasten	Nein
Aufbauart/Montage	
Einbaugerät	Ja; Hochformat-Modus möglich
• zulässiger Winkel zur Senkrechten nach hinten (Pult)	35°
• zulässiger Winkel zur Senkrechten nach vorn (Deckenmontage)	35°
Versorgungsspannung	
Spannungsart der Versorgungsspannung	DC
Nennwert (DC)	24 V
zulässiger Bereich, untere Grenze (DC)	19,2 V
zulässiger Bereich, obere Grenze (DC)	28,8 V
Verlustleistung	
Verlustleistung DC	
• typisch	40 W
• maximal	65 W
Schnittstellen	
Videoschnittstellen	
• DVI-D	Ja
• Displayport	Ja; DisplayPort V1.1
Touchschnittstellen	
• USB	Nein
Schutzart und Schutzklasse	
IP65 frontseitig	Ja
Enclosure Type 4 frontseitig	Ja
NEMA4 frontseitig	Nein
NEMA4X frontseitig	Nein
IP20 rückseitig	Ja
Normen, Zulassungen, Zertifikate	
CE-Kennzeichen	Ja
KC-Zulassung	Ja
cULus	Ja; entspricht UL 508
RCM (former C-TICK)	Ja
Einsatz im explosionsgefährdeten Bereich	
• FM Class I Division 2	Ja

## Umgebungsbedingungen

Umgebungstemperatur im Betrieb	
• min.	0 °C
• max.	45 °C; senkrechter Einbau (Querformat)
Umgebungstemperatur bei Lagerung/Transport	
• min.	-20 °C
• max.	60 °C
Relative Luftfeuchte	
• Betrieb, max.	95 %; nicht kondensierend
Schwingungen	
• Schwingungsbelastung im Betrieb	1 gn
• Schwingungsbelastung bei Transport/Lagerung	1 gn
Schockprüfung	
• Schockbelastung im Betrieb	15 gn
• Schockbelastung bei Transport/Lagerung	15 gn

## Mechanik/Material

Gehäuseart (frontseitig)	Aluminium
• Aluminium	Ja

## Maße

Breite der Gehäusefront	483 mm
Höhe der Gehäusefront	337 mm
Einbauausschnitt, Breite	465 mm; Toleranz: +1 mm
Einbauausschnitt, Höhe	319 mm; Toleranz: +1 mm
Einbautiefe	62,5 mm

## Gewichte

ohne Verpackung	5,5 kg
mit Verpackung	6,5 kg

**letzte Änderung:** 12.03.2015