

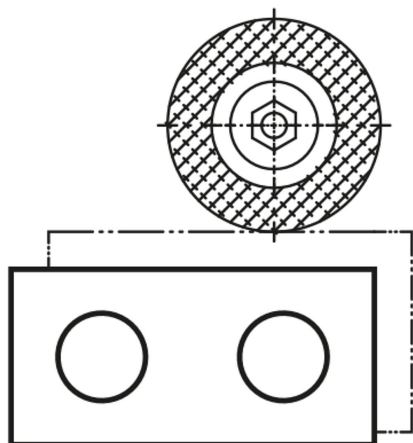
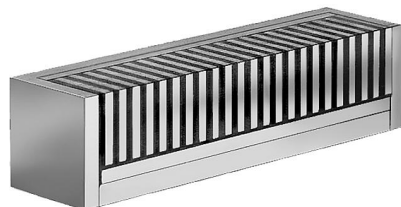
Beschreibung

Hinweis:

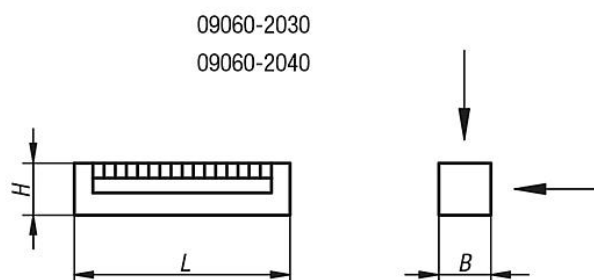
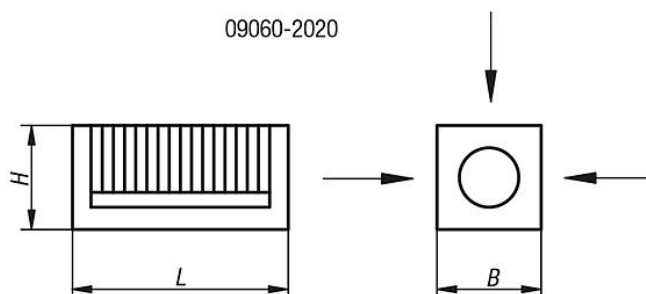
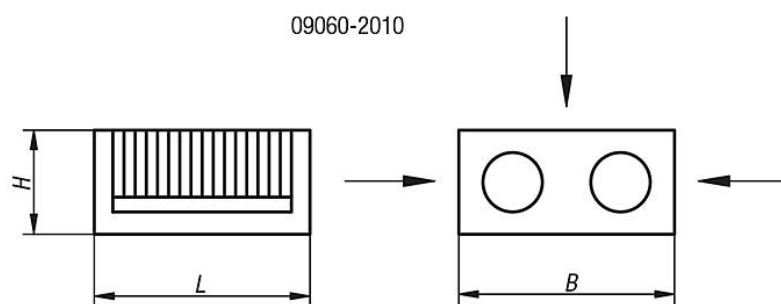
Die Spannblöcke 09060-2010 bis 09060-2030 bestehen aus einem Dauermagnetsystem mit Engpolteilung, das an zwei bzw. drei Flächen zur Wirkung kommt (Polteilung 4 mm).

Zum Spannen von extrem dünnen Werkstücken aus Stahl empfehlen wir den Spannblock 09060-2040 mit einer Feinpolteilung von 1,3 mm. Die magnetische Lebensdauer der Spannblöcke ist bei den in der industriellen Fertigung herrschenden Bedingungen unbegrenzt.

Spannblöcke können in ihrer Höhe ohne nennenswerte Beeinträchtigung der Haftkraft um etwa die Hälfte abgeschliffen oder poliert werden.



Zeichnungen



Artikelübersicht

Bestellnummer	L	B	H	Max. Winkelabweichung	Haftflächen mm
09060-2010	100	100	50	10°	1 Fläche 100x100 2 Flächen 100x50
09060-2020	100	50	50	10°	3 Flächen 100x50
09060-2030	100	25	25	10°	2 Flächen 100x25
09060-2040	100	25	25	10°	2 Flächen 100x25

