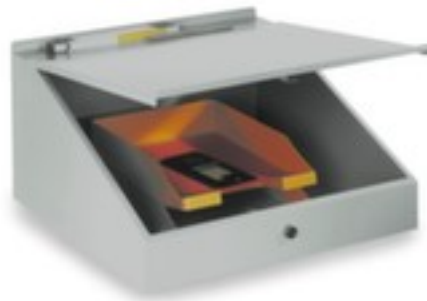


PAVOY Wandpult

Höhe x Breite x Tiefe 270 x 495 x 495 mm, Ausgestattet mit Klappdeckel, Korpus mit schlag- und kratzfester Pulverbeschichtung in RAL7035 Lichtgrau

Artikelnummer: 976386



PAVOY Wandpult

mit geringem Platzbedarf

Wandpult










- Höhe x Breite x Tiefe 270 x 495 x 495 mm
- Konstruktion aus Stahl
- Ausgestattet mit Klappdeckel
- verschließbar mit Zylinderschloss
- Korpus mit schlag- und kratzfester Pulverbeschichtung in RAL7035 Lichtgrau
- GS- und TÜV-geprüft
- 10 Jahre Garantie

Technische Details

Möbeltyp	Pult	Material	Stahl
Schrankschranktyp	Pult	Oberfläche Korpus	pulverbeschichtet
Pulttyp	Wandpult	fahrbar	nein

Höhe	270 mm	Schließsystem	Zylinderschloss
Breite	495 mm	abschließbar	ja
Tiefe	495 mm	Zertifizierung	GS // TÜV
Pult Ausstattung	Klappdeckel	Garantie	10 Jahre
Farbe Korpus	lichtgrau // RAL7035	Gewicht	5 kg

Dazu passt auch ...

215546		Sicherheits-Handabroller, Für Bandbreite 50 mm auf 38 - 76er Kern, Abroller aus Metall/Kunststoff in blau/weiß
221133		Wischtuch, 800 Tücher, Länge x Breite 30 x 230 mm, Rollen Länge x Durchmesser 240 m x 230 mm, Papierqualität Zellstoff, geprägt, In altrosa
221318		Wischtuch, 500 Tücher, Länge x Breite 400 x 380 mm, Papierqualität Vliesstoff, Aus Baumwolle/Polyester in grau
221350		Karton-Regalkasten, Inhalt 5 l, Höhe x Breite x Tiefe 112 x 151 x 351 mm, Aus Karton, 1-wellig, in braun mit Außendecke aus Kraftpapier
222682		Handwaschpaste, Kanister mit 4,5 l Inhalt, silikonfrei
222683		Wischtuch, 90 Tücher, Länge x Breite 305 x 230 mm
508821		Stehhilfe, Sitz aus PU-Schaum in schwarz, Sitz Höhe 600 - 850 mm, Gestell aus Stahl mit schlag- und kratzfester Pulverbeschichtung in schwarz
528958		Auftragsplaner, 10 Fächer, Höhe x Breite 1282 x 554 mm, Ablage(n) aus Kunststoff in grau
587511		Müllsackständer, 1 Sackhalterung(en) für je 70 l Säcke, Höhe x Breite x Tiefe 810 x 370 x 410 mm, Gestell aus Stahl mit korrosionsschützender Zinkbeschichtung, Deckel aus Kunststoff in schwarz