

## Morsetti snodati regolabili singolarmente

Descrizione articolo/immagini prodotto



### Descrizione

#### Materiale:

Impugnatura a galletto:  
galletto in resina termoplastica, colore grigio nerastro.  
Gambo filettato in acciaio 5.8.  
Altri componenti:  
alluminio ad alta resistenza.

#### Versione:

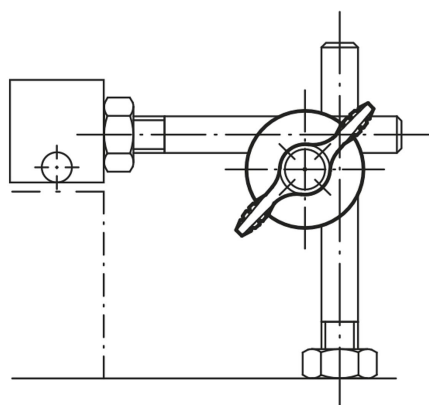
Parti in acciaio passivate blu.  
Alluminio argentone anodizzato.

#### Nota:

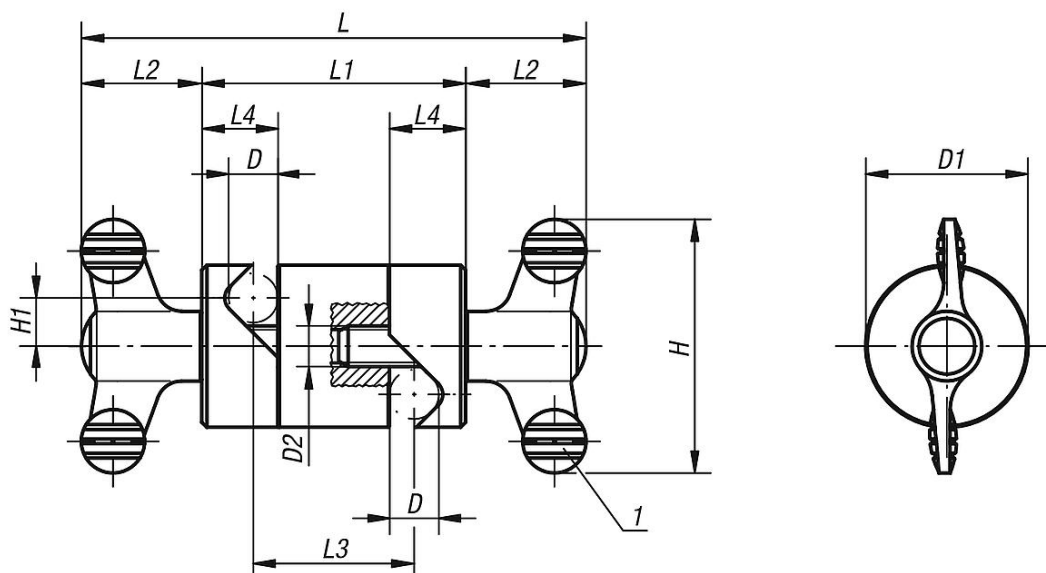
I morsetti di serraggio vengono utilizzati per il fissaggio di pezzi cilindrici (barre, tubi ecc.) e possono essere regolati singolarmente in continuo.  
La struttura volutamente semplice, insieme alle impugnature a galletto, consente un serraggio rapido.

#### Nota disegno:

1) Impugnatura a galletto



### Disegni



### Sintesi articoli

#### Morsetti di serraggio regolabili singolarmente

N. ordine	D	D1	D2	H	H1	L	L1	L2	L3	L4
K0134.01	8	28	M8	50	8,5	90	42	24	24	13
K0134.02	10	32	M8	50	9,5	100	52	24	32	15
K0134.03	12	36	M8	50	10,5	104	56	24	34	17

## Morsetti snodati regolabili singolarmente

### Sintesi articoli

N. ordine	D	D1	D2	H	H1	L	L1	L2	L3	L4
K0134.04	16	45	M10	75	13,5	143,2	72	35,6	44	22
K0134.05	20	74	M10	75	22	173,2	102	35,6	62	30