

# Kompaktstromversorgungen für Industrieinsatz

# MICROSENS

## Allgemeines

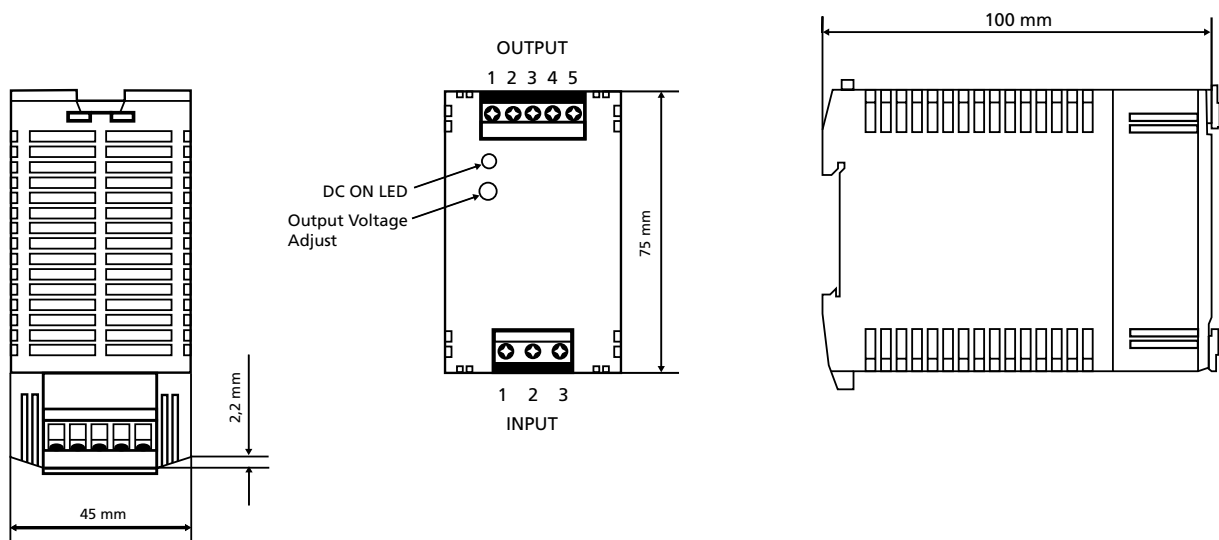
Für den äußerst anspruchsvollen Industrieinsatz unter rauen Umgebungsbedingungen wurden von MICROSENS spezielle Kompaktstromversorgungen entwickelt.

Über die bewährten Standardfeatures hinaus bietet dieses Gerät für die Anwendungen im Schaltschrank zusätzliche technische Optimierungen. Die Gestaltung des Gehäuses vergrößert die wärmeabgebende Oberfläche des Gerätes und führt in Kombination mit dem hohen Wirkungsgrad zu einer optimalen Wärmeabgabe.

Die Produktpalette für den Industriebereich umfasst neben den hier beschriebenen Kompaktstromversorgungen auch Medienkonverter für Ethernet (10Base-FL/10Base-T), Fast Ethernet (100Base-FX/100Base-TX) und Umsetzer für serielle Schnittstellen (RS-232, RS-422, RS-485).

Weiterhjin sind Switches für Fast Ethernet bzw. Gigabit Ethernet mit einer fehlertoleranten Glasfaseranbindung verfügbar.

## Anschlüsse



Pin	Eingang	Ausgang (MS700420)	Ausgang (MS700421)
1	PE	$+V_{out}$	$+V_{out}$
2	N	$-V_{out}$	$+V_{out}$
3	L1		$-V_{out}$
4			$-V_{out}$
5			Power Good

**Technische Daten**

<b>Typ</b>	Kompaktstromversorgungen für Industrieinsatz	
<b>Eingang</b>	AC-Nenneingangsspannung	85...264 V AC
	Eingangsfrequenz	47-63 Hz
	AC-Eingangstrom	0,2 A (MS700420) 0,6 A (MS700421)
	Funkentstörgrad	EN61000/A
<b>Ausgang</b>	Nennausgangsspannung	24 V DC
	Ausgangsstrom	1,0 A (MS700420) 2,5 A (MS700421)
	Nennausgangsleistung	24 W (MS700420) 60 W (MS700421)
	Ripple	< 50 mV
<b>Wirkungsgrad</b>	≥ 88% (typisch)	
<b>Anschlüsse</b>	alle Leiterarten 0,5 bis 2,5 mm <sup>2</sup> / AWG=12-22	
<b>Parallelschaltbarkeit</b>	bis zu 5 Netzteile der gleichen Serie	
<b>Isolationsspannungen</b>	3000 VAC (Eingang zu Ausgang) 2000 VAC (Eingang zur Erde) 500 VAC (Ausgang zur Erde)	
<b>Schutzklassen</b>	EN60950, EN50178, EN60204, EN61558-2-8, UL6090, UL508	
<b>Störemission (EMV)</b>	EN61000-6-3	
<b>Netzausfallüberbrückung</b>	>125 ms ( $U_{in}=230$ V AC) >15 ms ( $U_{in}=115$ V AC)	
<b>LED-Anzeigen</b>	DC On DC Adjust	
<b>Abmessungen</b>	MS700420:	27 x 100 x 75 mm (B x T x H)
	MS700421:	45 x 100 x 75 mm (B x T x H)
<b>Gewicht</b>	MS700420:	140 g
	MS700421:	265 g
<b>Derating</b>	115 VAC:	1,1%/°C ab 40°C
	230 VAC:	1,7%/°C ab 50 °C
<b>Zulässige Temperaturen</b>	Betrieb:	-10 °C bis +70 °C
	Lagerung:	-25 °C bis +85 °C
<b>rel. Luftfeuchtigkeit</b>	bis 95 % nichtkondens.	
<b>Zuverlässigkeit (MTBF)</b>	MS700420:	2.680.000 h (IEC 61709)
	MS700421:	2.950.000 h (IEC 61709)

## Montage

Die Kompaktstromversorgung verfügt über ein stabiles Kunststoffgehäuse mit einer integrierten Halterung zur Hutschienenmontage. Für die Befestigung können 35 mm Gerätetragschienen nach DIN EN 50 022 verwendet werden.

Das Einrasten der MICROSENS-Komponente erfolgt über eine Schnappbefestigung. Eine Anreihung mehrerer Geräte ist durch die optimierte Wärmeabfuhr problemlos möglich.

## Bestell-Bezeichnungen

Art.-Nr.	Bezeichnung	Anschlüsse
MS700420	Hutschienen Netzteil 24 Watt 24 V / 1,0 A, Weitbereichseingang 85-264 VAC	In: 3-polig Out: 2-polig
MS700421	Hutschienen Netzteil 60 Watt 24 V / 2,5 A, Weitbereichseingang 85-264 VAC	In: 3-polig Out: 5-polig

Für die Richtigkeit der gemachten Angaben wird keine Haftung übernommen.  
Aufgrund der ständigen Weiterentwicklung unserer Produkte behalten wir uns technische Änderungen vor. 20/05 mr

**www.microsens.com**