

A1040649

TOP-KNOBS 40

Passend für Drehpotentiometer mit abgeflachten Wellenenden 6/4,6 mm. Zum Aufstecken.

Lieferumfang

1 TOP-KNOB



TECHNISCHE DATEN

Material	PA 6	Durchmesser	40 mm
Farbe	nero	Höhe	16 mm
Standards	RoHS konform, REACH konform	Bitte die Maße an aktuellen Teilen abnehmen. Diese unterliegen material- und produktionsspezifischen Fertigungstoleranzen.	

KAUFMÄNNISCHE DATEN

Gewicht/1 Stück	8 g
Warentarifnummer (OKW Produkt)	84879090
Herstellungsland	Deutschland

KUNDENSPEZ. MODIFIKATIONEN

Was benötigen Sie für Ihr persönliches Produkt? Bei Bedarf liefern wir Ihnen die Gehäuse/Drehknöpfe einbaufertig mit allen notwendigen Modifikationen und Veredelungen. Wir beraten Sie gerne. Fragen Sie an!

Produktionsoptionen für A1040649

A1040649

TOP-KNOBS 40



Mechanische
Bearbeitung



Bedruckung



Laserbeschriftung



Konfektion / Montage

A1040649

TOP-KNOBS 40

SYSTEMKOMPONENTEN ZUM KOMPLETTIEREN



A1101003
 Pin
 PA 6 (UL 94 HB)
 korall



A1101004
 Pin
 PA 6 (UL 94 HB)
 beach



A1101005
 Pin
 PA 6 (UL 94 HB)
 lagun



A1101006
 Pin
 PA 6 (UL 94 HB)
 sky



A1101007
 Pin
 PA 6 (UL 94 HB)
 mineral



A1102004
 Globe
 PA 6 (UL 94 HB)
 beach



A1102007
 Globe
 PA 6 (UL 94 HB)
 mineral



A1103004
 Disk
 PA 6 (UL 94 HB)
 beach



A1103007
 Disk
 PA 6 (UL 94 HB)
 mineral



A1104003
 Wing
 PA 6 (UL 94 HB)
 korall



A1105003
 Skala
 PA 6 (UL 94 HB)
 korall



A1105004
 Skala
 PA 6 (UL 94 HB)
 beach



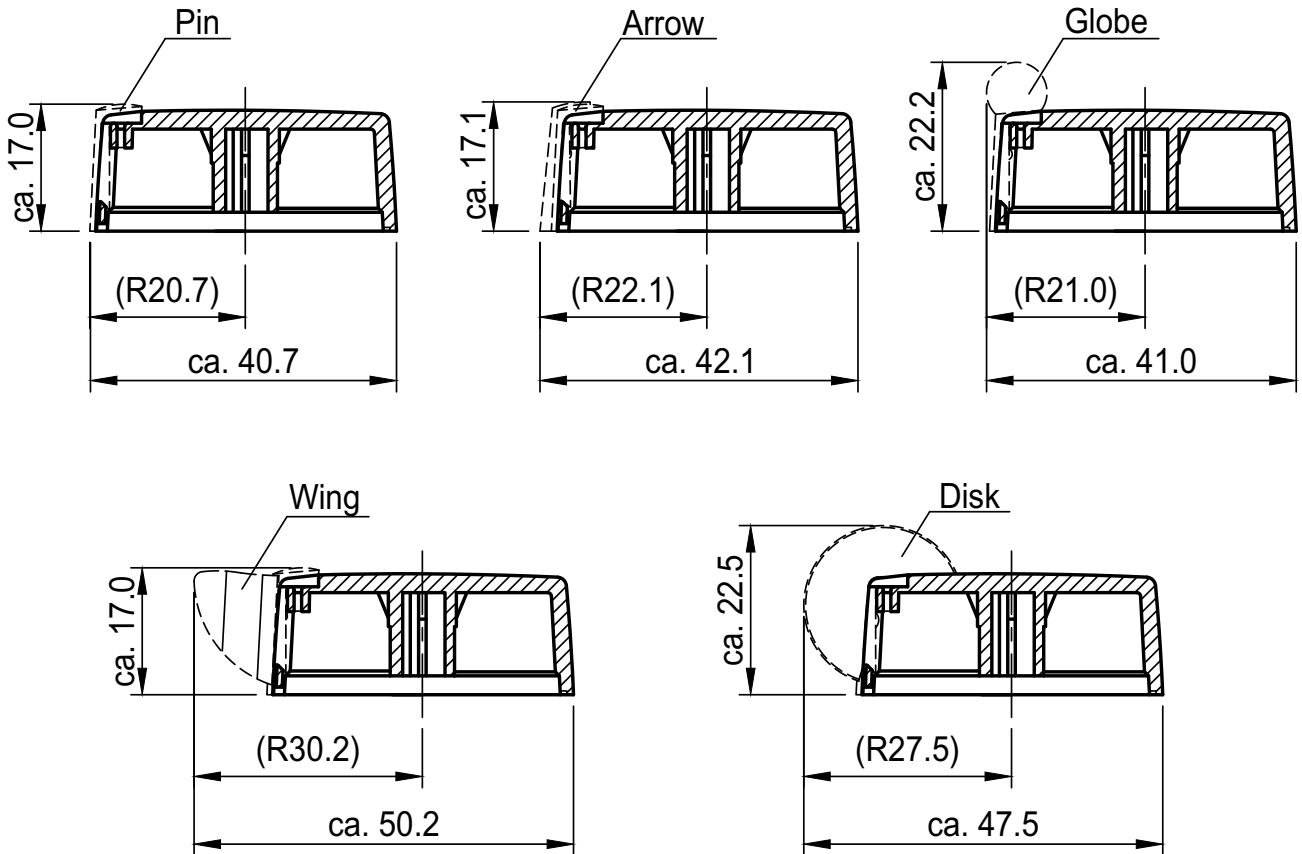
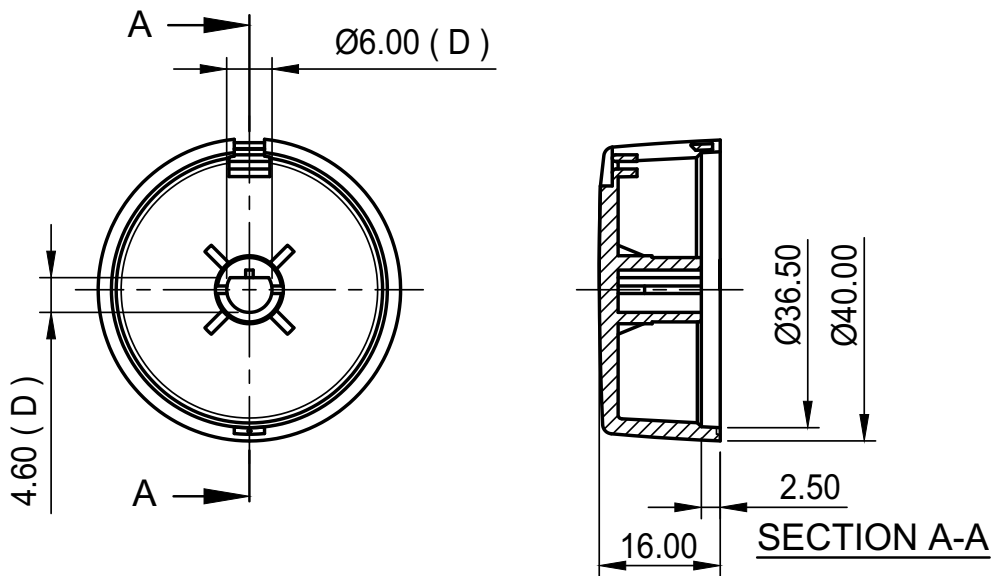
A1105005
 Skala
 PA 6 (UL 94 HB)
 lagun



A1105006
 Skala
 PA 6 (UL 94 HB)
 sky



A1105007
 Skala
 PA 6 (UL 94 HB)
 mineral



Bitte die Maße an aktuellen Teilen abnehmen.
Diese unterliegen material- und produktionspezifischen
Fertigungstoleranzen

Please take the dimensions from current parts.
These are subject to material- and manufacturing-
specific tolerances.

Informationskopie
Copy for Information
will not be updated
wird nicht aktualisiert

Technische Änderungen vorbehalten. Irrtümer und Druckfehler begründen keinen Anspruch auf Schadenersatz. Wichtige Einbaumaße bitte direkt mit dem aktuellen Produkt abstimmen.

Subject to technical modification without prior notice. Typographical and other errors do not justify any claim for damages. All dimensions should be verified using an actual moulded part.

Sous réserve de modifications techniques. Toute erreur ou faute d'impression ne justifie aucune demande d'indemnisation. Nous prions les clients de vérifier les dimensions des composants avec les boîtiers avant le montage.

Erst. am: 22.04.1999
Erst. von: HASSELB
Freig. am:
Freig. von:
Revision: 04

OKW
GEHÄUSE
SYSTEME

Toleranzen:
DIN 16901 T130

Volumen:

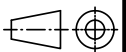
This document contains proprietary information of OKW Gehäusesysteme GmbH and is tendered subject to the conditions that the information be retained in confidence not be reproduced or copied and not be used or incorporated in any product.

TOP-KNOBS 40
Top-Knob $\varnothing 40$, D = 6/4.6mm
A104064.

Für dieses Dokument behalten wir uns alle Urheberrechte vor. Es darf auch auszugsweise weder vervielfältigt noch Dritten in irgendeiner Form zugänglich gemacht werden.

Status:
ÄNDERUNG

Zeichnungsart:
KUNDE



DIN 6 Teil 2

Maßstab:

1:1

Dateiname:
00004187