



ANSCHLUSSDOSE FUER FUSS,  
 KABELAUSFUEHRUNG SEITLICH, AUCH OHNE  
 FUSS VERWENDBAR, ZUBEHOER FUER  
 SIGNALSAEULEN MIT DURCHMESSER 50MM UND  
 70MM

Abbildung ähnlich

Allgemeine technische Daten:

Produkt-Markename		SIRIUS
Produkt-Bezeichnung		Anschlussdose
Betriebsmittelkennzeichen gemäß DIN EN 61346-2		X

Mechanische Daten:

Ausführung des elektrischen Anschlusses		Schraubanschluss
Außendurchmesser des Signalsäulenelements	mm	70

Umgebungsbedingungen:

Umgebungstemperatur während Betrieb	°C	-30 ... +60
Tiefe	mm	77,5
Höhe	mm	28,5
Breite	mm	43

Approbationen/ Zertifikate:

allgemeine Produktzulassung	EMV (Elektromagnetische Verträglichkeit)	Schiffbau
-----------------------------	--	-----------



## Schiffbau



### Weitere Informationen

**Information- and Downloadcenter (Kataloge, Broschüren,...)**

<http://www.siemens.de/industrial-controls/catalogs>

**Industry Mall (Online-Bestellsystem)**

<http://www.siemens.com/industrymall>

**CAX-Online-Generator**

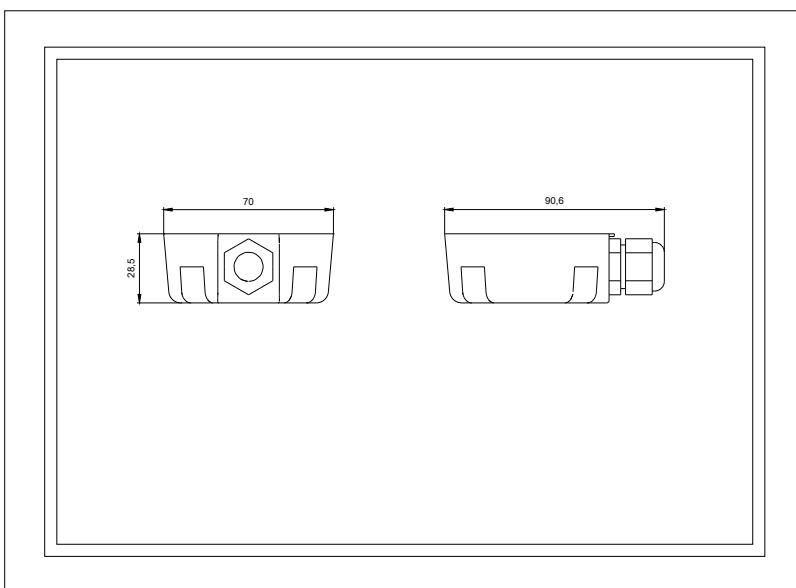
<http://support.automation.siemens.com/WW/CAXorder/default.aspx?lang=de&mlfb=8WD43080DD>

**Service&Support (Handbücher, Betriebsanleitungen, Zertifikate, Kennlinien, FAQs,...)**

<https://support.industry.siemens.com/cs/ww/de/ps/8WD43080DD>

**Bilddatenbank (Produktfotos, 2D-Maßzeichnungen, 3D-Modelle, Geräteschaltpläne, EPLAN Makros, ...)**

[http://www.automation.siemens.com/bilddb/cax\\_de.aspx?mlfb=8WD43080DD&lang=de](http://www.automation.siemens.com/bilddb/cax_de.aspx?mlfb=8WD43080DD&lang=de)



letzte Änderung:

15.01.2015