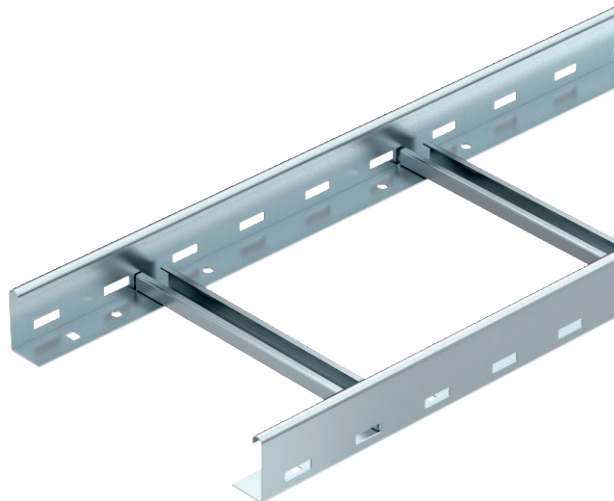


# Technisch specificatieblad

## Kabelladder LG 60, 6 m VS

Artikelnr. 6208636



Kabelladder met geperforeerde zijwanden, zijhoogte 60 mm, met vastgeklonken, naar boven toe geopende C-profiel sporten (uitvoering VS).

De kabelladder wordt in samengevouwen toestand geleverd.

Kabels kunnen met de passende beugelklem type 2056 worden gemonteerd.

De kabelladders in de breedten 200 mm tot 400 mm zijn ook toegestaan voor de verticale montage als laddersysteem in installaties met elektrische functiebehoud conform DIN 4102 deel 12. Kabels kunnen met de voor het functiebehoud toegelaten beugelklem type 2056 M worden gemonteerd.

Magnetische afschermingsdemping zonder deksel 10 dB, met deksel 15 dB



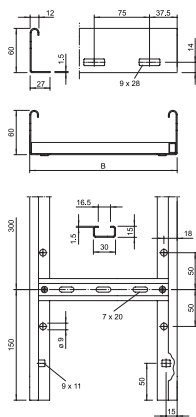
**St** Staal

**FS** sendzimir verzinkt

### Stamgegevens

Bestelnr.	6208636
Type	LG 650 VS 6 FS
Omschrijving 1	Kabelladder
Omschrijving 2	geperforeerd, met VS-sport
Dimensie	60x500x6000
Materiaal	staal
Materiaal-afk.	St
Oppervlak	sendzimir verzinkt
Oppervlak volgens DIN	DIN EN 10346
Oppervlak afk.	FS
Kleinste verkoop-eenheid (VG)	6 m
Gewicht	332,40 kg/100 m

### Technische gegevens



Lengte	6.000,00 mm
Breedte	500,00 mm
Zijhoogte	60,00 mm
Zijhoogte	60,00 mm
Afmeting B	500,00 mm
Afmetingen	60x500x6000 mm
Uitvoering van de sporten	Profiel geperforeerd
Uitvoering van de zijkant	Vlak profiel
Bevestiging van de sport	blind geklonken
Geschikt voor functiebehoud	<input type="checkbox"/>
Plaatdikte	1,50 mm
Nuttige doorsnede	24.800,00 mm <sup>2</sup>
Nuttige doorsnede	248,00 cm <sup>2</sup>
RVS, gebeitst	<input type="checkbox"/>
Zijperforatie	<input checked="" type="checkbox"/>
Sportafstand	300,00 mm
Verspanuitvoering	<input type="checkbox"/>

### toel. belasting

Steunafstand 1,5 m | 3,10 kN/m

# Technisch specificatieblad

## Kabelladder LG 60, 6 m VS

Artikelnr. 6208636

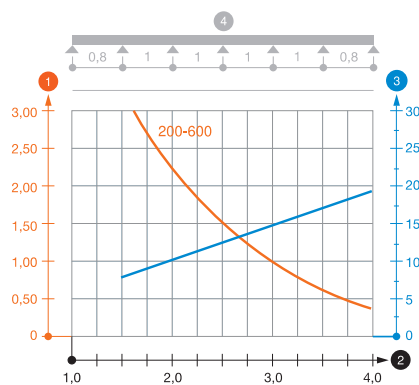


### Technische gegevens

#### toel. belasting

Steunafstand 2,0 m	2,25 kN/m
Steunafstand 2,5 m	1,50 kN/m
Steunafstand 3,0 m	1,10 kN/m
Steunafstand 3,5 m	0,75 kN/m
Steunafstand 4,0 m	0,45 kN/m

Belastingsdiagram LG 60 VS



- 1 Toegestane kabelgoot-/kabelladderbelasting in kN/m zonder manlast
  - 2 Steunafstand in m
  - 3 Zijkantdoorbuiging in mm bij toegestane last in kN/m
  - 4 Belastingsschema bij testmethode
- Belastingscurve met kabelgoot-/kabelladderbreedte in mm
- Zijkantdoorbuigingscurve afhankelijk van de steunafstand