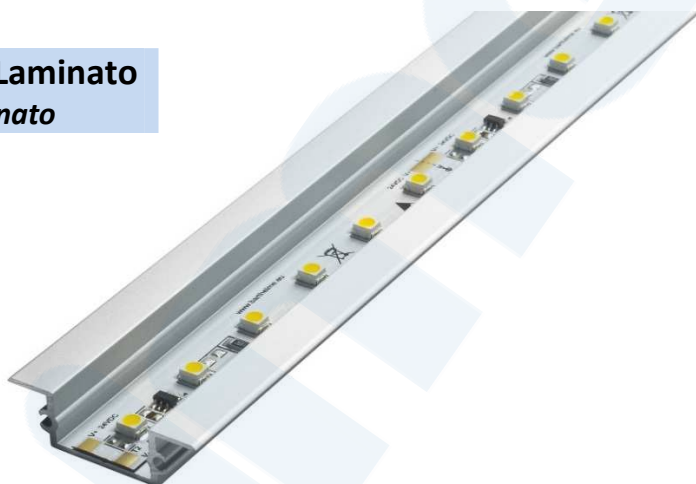


Datenblatt / Data Sheet

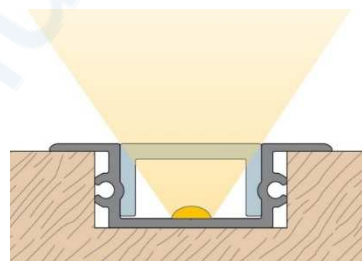
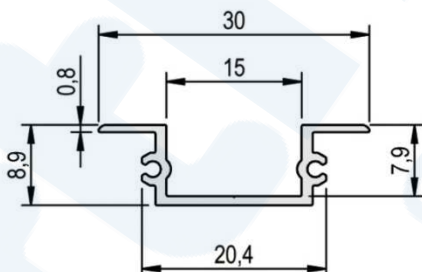
Aluminium-Leuchtenprofil BARdolino Laminato Aluminium luminaire profile BARdolino Laminato



1. Aluminium Montageprofil / Aluminium installation profile

Bezeichnung / Description	Eigenschaften / Characteristics			
Artikelnummer / Item no.	62399591	62399592	62399593	62399595
Länge / Length	1m*	2m*	3m*	5m*
Material / Material	Eloxiertes Aluminium EN AW 6060 ; E6/C0 (EV1) / Anodized aluminium EN AW 6060 ; E6/C0 (EV1)			
Abmessung / Dimension	30mm x 8.9mm			
Beschreibung / Description	<ul style="list-style-type: none"> • Verwendung als Bodenprofil – optimal für die nahtlose Integration in Parkett- und Laminatböden <ul style="list-style-type: none"> • auch für Wandmontage bei z. B. Holzvertäfelungen geeignet <ul style="list-style-type: none"> • Wärmeableitend • Usable as floor profile – for the seamless integration into parquet and laminate floors <ul style="list-style-type: none"> • also useable for wall mounting e. g. wood panelling <ul style="list-style-type: none"> • Heat dissipating 			

Abmessungen Dimensions



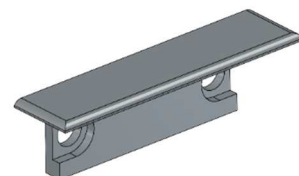
2. Abdeckung / Cover

Artikelnummer / Item no.	6239930X**	6239940X**	6239931X**
Länge / Length	1m* / 2m* / 3m* / 5m*		
Farbton / Colour	opalweiß / frosted	klar / clear	opalweiß bruchfest bis 500kg frosted break proof up to 500kg
Werkstoff / Material	PMMA		
Brandschutzklasse / Fire protection class	B2 (DIN4102)		
Abmessungen / Dimensions	14.8 x 8mm		

** X durch Längenangabe ersetzen / Replace X with length value : X = 1 \triangle 1m / X = 2 \triangle 2m / X = 3 \triangle 3m / X = 5 \triangle 5m

3. Endkappenset / End caps set

Artikelnummer / Item no.	62399596
Abmessung / Dimension	30mm x 8.9mm
Bemerkung / Note	2 x Endkappen + 4 Schrauben / 2 x end caps + 4 screws



*Bitte beachten Sie, dass sich die Werkstoffe Aluminium und PMMA bei einer Temperaturänderung unterschiedlich stark ausdehnen können. Bei einer Temperaturänderung von 20°C kann die Ausdehnungsdifferenz bis zu 1,2 mm pro Meter betragen! Dies stellt keinen Produktmangel dar, sondern ist ein normaler physikalischer Vorgang.

Montagehinweis: Sollten Sie zwei Aluminiumprofile direkt aneinander stoß an stoß verbauen (ohne Endkappen), achten Sie bitte bei der Montage darauf, den LED-Streifen nicht direkt über die Stoßstelle zu kleben, da sich die Profile bei Temperaturschwankungen - insbesondere bei großen Längen - ausdehnen bzw. zusammenziehen (s. 1. Abschnitt) und dann dadurch das LED Band beschädigt werden kann.

An Stoßstellen ist das LED-Band an den markierten Stellen zu trennen und mit flexiblen Lötbrücken mit entsprechender Dehnungsreserve (min. 5mm) wieder zu verbinden. Alternativ empfehlen wir fertig konfigurierte Individuelleuchten unter www.barthelme.de/de/leuchtenkonfigurator.aspx

**Please note that the materials aluminum and PMMA can expand when the temperature changes vary greatly. With a temperature change of 20°C the expansion difference can be up to 1.2 mm per meter! This is no deficiency of the product but a normal physical process.*

Installation note: *If you directly install two aluminum profiles edge to edge (without end caps), please pay attention during installation, that you don't glue the LED strip directly over the joint, since the profiles at temperature fluctuations - especially at large lengths - will expand/contract (s. section 1) and then the LED tape may be damaged.*

At joints the LED strip has to be cut at the marked positions and reconnected with flexible solder bridges with corresponding expansion reserve (min. 5mm). Alternatively, we recommend pre-configured customized luminaires at www.barthelme.de/en/leuchtenkonfigurator.aspx