

Betriebsstundenzähler -
Verteilereinbau



Allgemeine technische Daten

Betriebsstundenzähler sind Geräte für die Zeitmessung und für folgende Einsatzgebiete vorgesehen:

- Feststellung der Betriebszeit elektrischer Maschinen, Hebewerke, Elektroöfen usw.
- Feststellung der Ölwechselzeiten, Lagerwechselzeiten usw. an ständig laufenden Maschinen
- Feststellung der Betriebszeit neuer Maschinen in der Garantiezeit
- Feststellung und Addierung der Betriebszeit bei Dauerprüfungen, Zeiterfassung für elektrochemische Vorgänge

In der AC-Ausführung wird der Zähler von einem Synchronmotor angetrieben. Der Antriebsmotor der DC-Ausführung ist Quarzgesteuert, besitzt hohe Stabilität und Frequenzgenauigkeit wobei innerhalb 22 Winkelperioden einer Schwingung ein Steuerimpuls zur Aktivierung eines elektromagnetischen Umformers abgegeben wird. Erforderliche Spannung: 1,2 ... 1,6V
Die Messgenauigkeit beträgt bei Raumtemperatur +/- 0,2 Sekunden / Tag.

Betriebstemperatur: - 10°C bis +55°C

Ablesegenauigkeit: 1/100 einer Stunde (36 Sekunden)

Anzeigebereich: bis max. 99999,99 Stunden (DC-Ausführung: 999999,9)

Gehäuse: Kunststoff, nach DIN 43700

Vorschriften / Normen: Fertigung der Zähler erfolgt nach: UL, IEC, TGL21-366, DIN

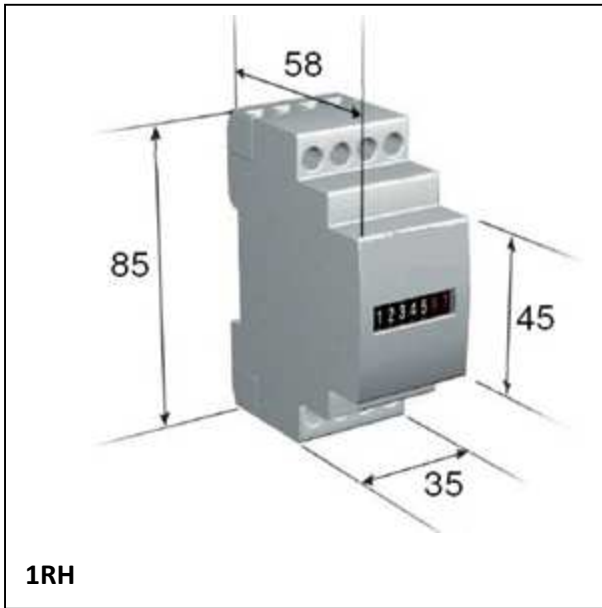
Einbaulage: beliebig

Isolationsklasse II

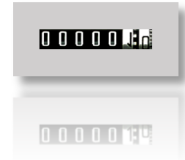
Relative Luftfeuchte: ≤ 75 % (ohne Betauung)

Laufanzeige: ja

Abmessungen

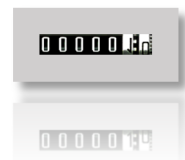


AC - Betriebsstundenzähler



1RH	
Betriebsspannung	24V, 110V, 230V, 400V AC (+10%)
Frequenz	50 oder 60Hz (bei Bestellung mit anzugeben)
Eigenverbrauch	1,5VA
Zählwerk	Rollenzählwerk 99999,99 (5-stellig mit 2 Dezimalen)
Schutzklasse	IP20
Bestellbeispiele	1RH24 = 24V AC 1RH230 = 230V AC
Frontmaß (mm)	2 Teilungseinheiten = 35mm
Gewicht (kg)	0,10

DC - Betriebsstundenzähler



1RH36C	
Betriebsspannung	12 ... 36V DC
Eigenverbrauch	1 W
Zählwerk	Rollenzählwerk 999999,9 (6-stellig mit 1 Dezimalen)
Schutzklasse	IP20
Frontmaß (mm)	2 Teilungseinheiten = 35mm
Gewicht (kg)	0,10