

## REMA Ringschraube EOB (Güteklasse 8)



Die hochfeste Ringschraube EOB ist als Hebeöse für Maschinenteile verwendbar. Ringschrauben dürfen nur händisch festgezogen werden. Tragfähigkeit, bei max 60°.

### Norm:

- EN1677

Typ	Tragfähigkeit (kg)	A (mm)	B (mm)	C (mm)	D (mm)	M (mm)	Gewicht (kg/st/m)	Artikel-Nr.
EOB08	400	34	7	20	24	M8 x 1,25	0.05	2675108
EOB10	700	38	8	22	30	M10 x 1,50	0.08	2675110
EOB12	1000	47	10	26	36	M12 x 1.75	0.14	2675112
EOB14	1200	57	14	29	40	M14 x 2.00	0.25	2675114
EOB16	1500	65	14	35	55	M16 x 2.00	0.36	2675116
EOB18	2000	65	14	35	54	M18 x 2.00	0.38	2675118
EOB20	2500	73	16	39	59	M20 x 2.50	0.55	2675120
EOB24	4000	95	20	54	84	M24 x 3.00	1.12	2675124
EOB27	5000	95	20	54	84	M27 x 3.00	1.18	2675127
EOB30	6000	108	24	59	100	M30 x 3.50	1.84	2675130
EOB36	8000	118	25	67	118	M36 x 4.00	2.44	2675136
EOB42	10.000	139	31	79	135	M42 x 4.50	3.97	2675142

## REMA Ringschraube DIN580 (Güteklasse 8)

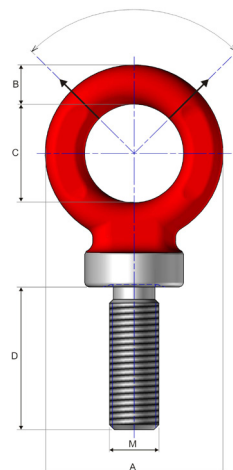


Die hochfeste Ringschraube EOB ist als Hebeöse für Maschinenteile verwendbar. Ringschrauben dürfen nur händisch festgezogen werden. Tragfähigkeit, bei max 60°.

### Norm:

- EN1677, DIN580

Typ	Tragfähigkeit (kg)	A (mm)	B (mm)	C (mm)	D (mm)	M (mm)	Gewicht (kg/st/m)	Artikel-Nr.
DIN580-G8-M8	400	34	7	20	13	M8 x 1,25	0.05	2675308
DIN580-G8-M10	700	38	8	22	17	M10 x 1,50	0.07	2675310
DIN580-G8-M12	1000	47	10	26	21	M12 x 1.75	0.13	2675312
DIN580-G8-M16	1500	64	14	35	27	M16 x 2.00	0.34	2675316
DIN580-G8-M20	2500	73	16	39	30	M20 x 2.50	0.52	2675320
DIN580-G8-M24	4000	95	20	54	36	M24 x 3.00	0.99	2675324



### Belastbarkeitsrichtungen

