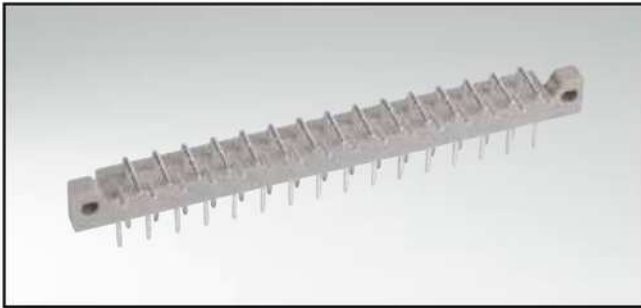


# STECKVERBINDER NACH DIN 41617

Stiftleiste – gewinkelt – 13-, 21- und 31-polig

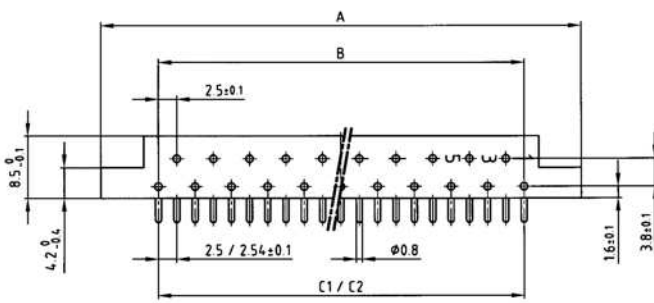


RoHS compliant

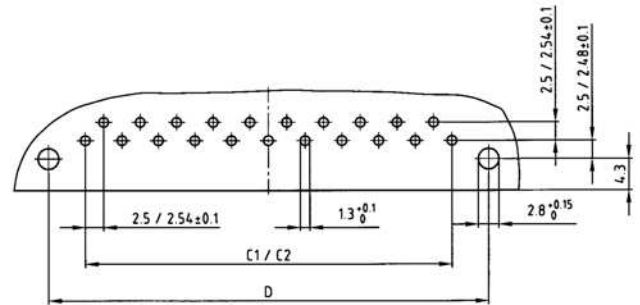
## BESCHREIBUNG

- Lötstift
- Kontaktoberfläche
  - Standardgütestufen 3 und 2
  - Gütestufe 1 auf Anfrage (\*)
  - hartversilbert
- Standardisolierkörper

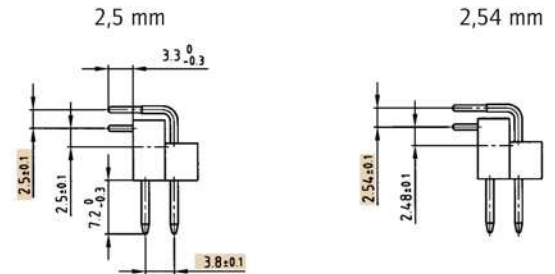
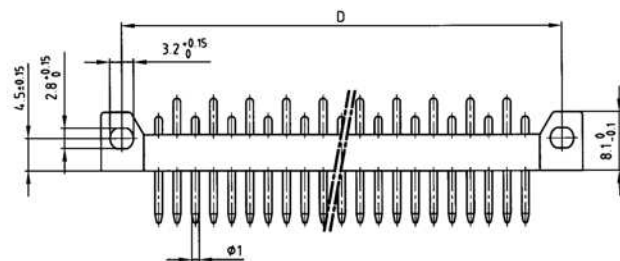
## PRODUKTZEICHNUNG



## Leiterplattenbohrbild



## Anschlussraster



Polzahl	A ±0.2	B ±0.1	C <sub>1</sub> ±0.1	C <sub>2</sub> ±0.1	D ±0.1
13	45,6	12x2,5=30	12x2,5=30	12x2,54=30,48	40
21	65,6	20x2,5=50	20x2,5=50	20x2,54=50,80	60
31	90,6	30x2,5=75	30x2,5=75	30x2,54=75,20	85

## BESTELLDATEN

(Dim. = mm)

Polzahl	Anschlussraster	hartversilbert	Gütestufe 3	Gütestufe 2	Gütestufe 1*
13	2,50 mm	101 E 10079 X	101 A 10079 X	101 B 10079 X	101 C 10079 X
13	2,54 mm	101 E 10089 X	101 A 10089 X	101 B 10089 X	101 C 10089 X
21	2,50 mm	101 E 10099 X	101 A 10099 X	101 B 10099 X	101 C 10099 X
21	2,54 mm	101 E 10109 X	101 A 10109 X	101 B 10109 X	101 C 10109 X
31	2,50 mm	101 E 10119 X	101 A 10119 X	101 B 10119 X	101 C 10119 X
31	2,54 mm	101 E 10129 X	101 A 10129 X	101 B 10129 X	101 C 10129 X