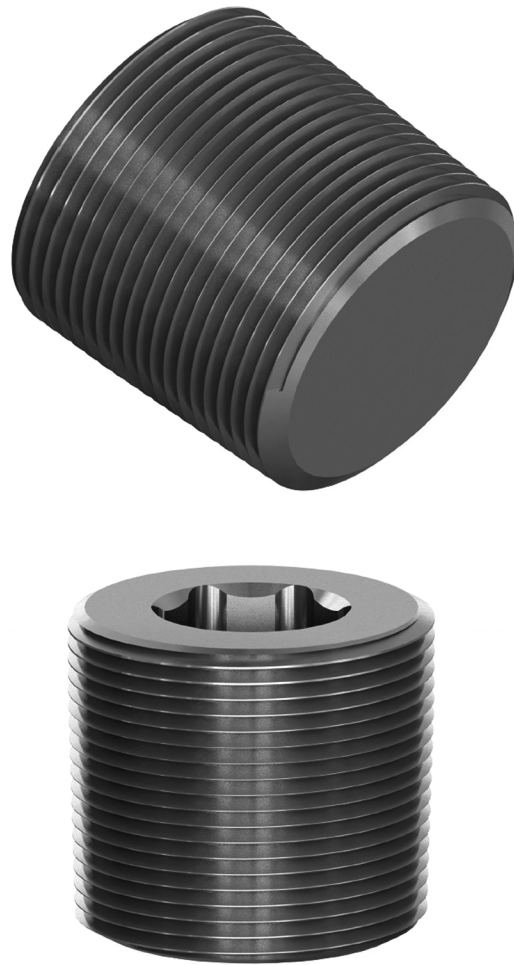


**Merkmale**

- Blindverschraubung für ungenutzte Kabeleinführungen
- Edelstahl
- Gewinde NPT 3/4"
- Ohne Kopf, Installation mit Innensechskant
- Ex-db-, Ex-eb- und Ex-tb-zertifiziert
- Geeignet für den Einsatz in Zone 1, Zone 2, Zone 21 und Zone 22
- Geeignet für den Einsatz in Class I, Zone 1/2/22
- Geeignet für den Einsatz in Class I, Division 2 wenn installiert gemäß NEC501.10(B)(2)
- Schutzart IP66 / IP68, UL Typ 4X
- Verpackungseinheit: 1 Stück, Set mit Zubehör

**Aufbau****Technische Daten****Mechanische Daten**

Gewindetyp NPT ANSI ASME B1.20.1

Gewindegröße (TD) NPT 3/4"

Schutzart IP66 / IP68 , UL Typ 4X

**Material**

Finish Eigenfarbe silber

Blindverschraubung rostfreier Stahl

**Masse**

Einzelkomponente ca. 77 g

Verpackungseinheit ca. 87 g

**Abmessungen**

Durchmesser Durchgangsbohrung (DT) 26,7 ... 26,9 mm

Gewindelänge (TL) 20 mm

Gesamtlänge (L) 20 mm

Schlüsselgröße (KS) 10 mm

**Anzugsdrehmoment**

Anzugsmoment an Gehäuse (SW1) 9 Nm

**Umgebungsbedingungen**

Umgebungstemperatur -60 ... 130 °C (-76 ... 266 °F)

**Daten für den Einsatz in Verbindung mit explosionsgefährdeten Bereichen**

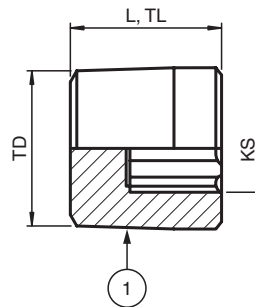
EU-Baumusterprüfbescheinigung CESI 15 ATEX 029 X

 Kennzeichnung  
 ⓧ II 2 GD  
 Ex db IIC Gb  
 Ex eb IIC Gb  
 Ex tb IIIC Db
**Internationale Zulassungen**

UL-Zulassung

cULus	E305142 geprüft gemäß UL 50E und UL 508A
CSA-Zulassung	CSA C22.2, No. 14-13
IECEX-Zulassung	IECEX CES 15.0006X
<b>Konformität</b>	
Schutzart	EN 60529
<b>Allgemeine Informationen</b>	
Liefermenge	1
Lieferumfang	Blindverschraubungen, Metall Kurzanleitung
Ergänzende Informationen	Beachten Sie, soweit zutreffend, die EG-Baumusterprüfbescheinigungen, Konformitätsaussagen, Konformitätserklärungen, Konformitätsbescheinigungen und Betriebsanleitungen. Diese Informationen finden Sie unter <a href="http://www.pepperl-fuchs.com">www.pepperl-fuchs.com</a> .

## Abmessungen



## Legende

1	Blindverschraubung
KS	Schlüsselgröße
L	Gesamtlänge
TD	Gewindegröße
TL	Gewindelänge