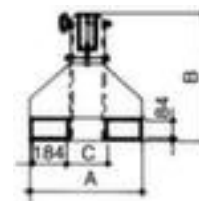


Bauer bras de grue

force 2500 kg, hauteur x longueur x largeur 555 x 2200 - 3690 x 540 mm, bras de grue 8 niveaux d'extension, inclinaison réglable, en acier avec revêtement en zinc anti-corrosion



Numéro d'article: 997976



Bauer Bras télescopique

inclinaison réglable

bras de grue

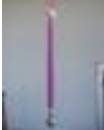

- force 2500 kg
- hauteur x longueur x largeur 555 x 2200 - 3690 x 540 mm
- hauteur d'entrée x largeur d'entrée 84 x 184 mm
- écartement fourreaux de fourche 156 mm
- Avec protection antiglissement
- bras de grue 8 niveaux d'extension, inclinaison réglable
- avec 2 crochets
- Non grutable
- en acier avec revêtement en zinc anti-corrosion

Détails techniques

appareil de levage	appareil de levage	grutable	Non grutable
type de moyen de levage	élinguage	hauteur des fourreaux de fourche	84 mm
manutention de charge	accessoire pour gerbeurs	largeur des fourreaux de fourche	184 mm

accessoire pour gerbeurs	bras de grue	distance entrée de fourche	156 mm
charge (max.)	2500 kg	matériau	acier
hauteur	555 mm	surface	galvanisé
longueur	2200-3690 mm	exécution couleur	galvanisé
largeur	540 mm	équipement de sécurité engins de	protection antiglissement
fonction bras	8 niveaux d'extension, inclinaison réglable	Poids	218 kg
équipement manutention de charge	2 crochets		

Cela s'adapte aussi ...

350239		élingue multibrins, force simple directe 1000 kg, longueur utile 1 m, nombre de chaînes : 1 pièce, en polyester en violet
670182		sangle de levage, force simple directe 4000 kg, longueur utile 5 m, en polyester en gris