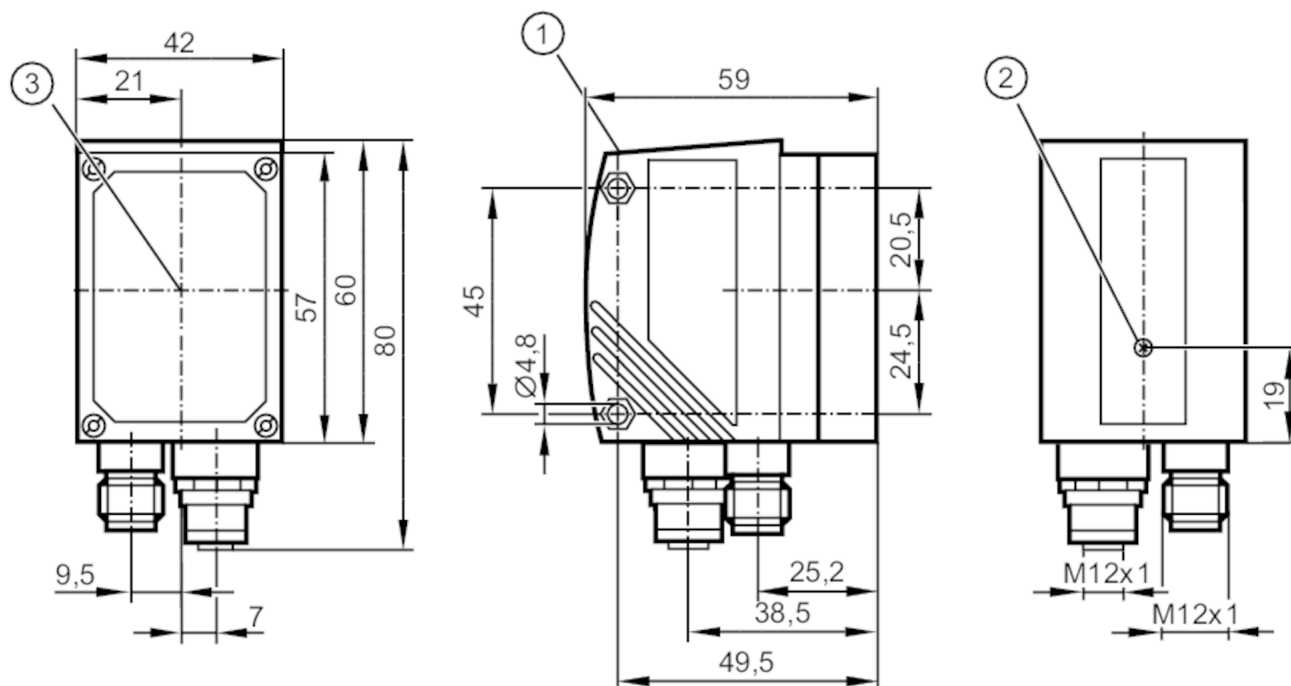


Codeleser 1D/2D

O2IIOS-G/D/RS232/E1/E2

Bei 8-poligen Buchsen sind die Adernfarben nicht normiert.

Bitte beachten Sie immer die Anschlussbelegung des Sensors und der Buchsen (siehe Datenblatt).



- 1 Display
- 2 Fokuseinsteller
- 3 Mitte der Optikachsen



Produktmerkmale

Lichtart	Infrarotlicht
Bildauflösung [px]	640 x 480
Max. Leserate [Hz]	20

Elektrische Daten

Betriebsspannungstoleranz [%]	10
Betriebsspannung [V]	24 DC
Stromaufnahme [mA]	< 300
Schutzklasse	III
Verpolungsschutz	ja
Lichtart	Infrarotlicht
Wellenlänge [nm]	850
Bildsensor	CMOS Bildsensor S/W
Interne Beleuchtung	ja; (Infrarot: 850 nm segmentiert in 4 Bereiche über PC-Bedienprogramm einzeln ansteuerbar)
Lasermarkierung	ja; (rot; Laserschutzklasse 2 DIN EN 60825-1)

Ein-/Ausgänge

Anzahl der Ein- und Ausgänge	Anzahl der digitalen Ausgänge: 2
------------------------------	----------------------------------



Codeleser 1D/2D

O2I10S-G/D/RS232/E1/E2

Eingänge				
Trigger	intern; 24 V PNP (IEC 61131-2 Typ 1); RS-232; TCP/IP; EtherNet/IP			
Ausgänge				
Gesamtzahl Ausgänge	2			
Anzahl der digitalen Ausgänge	2; (konfigurierbar)			
Ausgangsfunktion	24 V PNP			
Max. Spannungsabfall Schaltausgang DC [V]	2			
Strombelastbarkeit je Ausgang [mA]	100			
Kurzschlussschutz	ja			
Überlastfest	ja			
Erfassungsbereich				
Bildfeldgröße [mm]	Arbeitsabstand	Bildfeld	Kleinstes erkennbares Objekt	Auflösung
	75	15 x 11		
	100	20 x 15		
	200	40 x 30		
	400	80 x 60		
	1000	200 x 150		
	2000	400 x 300		
	Arbeitsabstand [mm]	> 75		
Bildauflösung [px]	640 x 480			
Objektivtyp	Teleobjektiv			
Lesbare Codes	Interleaved 2-of-5; Industrial 2-of-5; Code 39; Code 93; Code 128; Pharmacode; Codabar; EAN8; EAN8 Add-On 2; EAN8 Add-On 5; EAN13; EAN13 Add-On 2; EAN13 Add-On 5; UPC-A; UPC-A Add-On 2; UPC-A Add-On 5; UPC-E; UPC-E Add-On 2; UPC-E Add-On 5; GS1 DataBar Omnidirectional; GS1 DataBar Truncated; GS1 DataBar Stacked; GS1 DataBar Stacked Omnidirectional; GS1 DataBar Limited; GS1 DataBar Expanded; GS1 DataBar Expanded Stacked; GS1 - 128; MSI Barcode; ECC200; PDF-417; QR; Micro-QR; Aztec Code; GS1 ECC200; GS1 QR Code; GS1 Aztec Code			
Omnidirektionales Lesen	ja			
Max. Neigung zur Bildebene [°]	45			
Max. Leserate [Hz]	20			
Software / Programmierung				
Parametriermöglichkeiten	Über 2 Tasten und 10-Segment-Anzeige oder über PC/Notebook mit Bediensoftware			
Schnittstellen				
Kommunikationsschnittstelle	Ethernet; RS232			
Anzahl der RS232 Schnittstellen	1			
Ethernet				
Anzahl der Ethernet Schnittstellen	1			
Übertragungsstandard	10Base-T; 100Base-TX			
Übertragungsrate	10; 100			
Protokoll	TCP/IP; UDP; EtherNet/IP			



Codeleser 1D/2D

O2IIOS-G/D/RS232/E1/E2

Werkseinstellungen	IP-Adresse: 192.168.0.79
	Subnetzmaske: 255.255.255.0
	Gateway IP-Adresse: 192.168.0.201
	MAC-Adresse: siehe Typenschild

Umgebungsbedingungen	
Umgebungstemperatur [°C]	-10...50
Lagertemperatur [°C]	-40...85
Schutzart	IP 67

Zulassungen / Prüfungen		
EMV	Störemission	EN 61326
	Störfestigkeit	EN 61326
Schockfestigkeit	IEC 60028-2-27	
Vibrationsfestigkeit	IEC 60028-2-6	
UL-Zulassung	Zulassungsnummer UL	T001

Mechanische Daten	
Gewicht [g]	448,5
Abmessungen [mm]	60 x 42 x 59
Werkstoffe	Gehäuse: Zinkdruckguss pulverbeschichtet; Frontscheibe: Glas; LED-Fenster: PC

Anzeigen / Bedienelemente		
Anzeige	Funktion	3 x LED, grün
	Schaltzustand	4 x LED, gelb
		10-Segment-Anzeige, 4-stellig

Zubehör	
Zubehör optional	Bediensoftware
	Montagezubehör

Bemerkungen	
Bemerkungen	Betriebsspannung "supply class 2" gemäß cULus
Verpackungseinheit	1 Stück

Elektrischer Anschluss - Ethernet

Steckverbindung: 1 x M12; Codierung: D



1	TxD+
2	RxD+
3	TxD-
4	RxD-

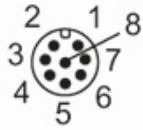


Codeleser 1D/2D

O2IIOS-G/D/RS232/E1/E2

Elektrischer Anschluss - RS-232

Steckverbindung: 1 x M12; Codierung: A



1	U+
2	Triggereingang
3	0 V
4	Schaltausgang 1 Code Auswertung / Triggerausgang bei externer Beleuchtung
5	RxD RS-232
6	TxD RS-232
7	Schaltausgang 2 Ready
8	GND RS-232 galvanisch getrennt < 50 V