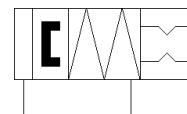
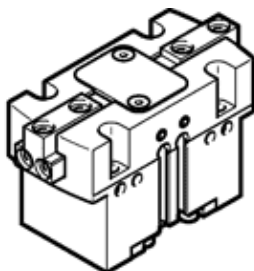


Parallelgreifer HGPT-25-A-B-F-G2

Teilenummer: 560209

FESTO

robust, mit Greifkraftsicherung schließend ...-G2.



Datenblatt

Merkmal	Wert
Baugröße	25
Hub pro Greifbacken	3 mm
Max. Austauschgenauigkeit	$\leq 0,2$ mm
Max. Greifbackenwinkelspiel ax,ay	$\leq 0,1$ deg
Max. Greifbackenspiel Sz	$\leq 0,02$ mm
Rotationssymmetrie	$\leq 0,2$ mm
Wiederholgenauigkeit Greifer	$\leq 0,04$ mm
Anzahl Greifbacken	2
Einbaulage	beliebig
Funktionsweise	doppeltwirkend
Greiferfunktion	Parallel
Greifkraftsicherung	beim Schließen
Konstruktiver Aufbau	Schiefe Ebene zwangsgeführter Bewegungsablauf
Positionserkennung	für Näherungsschalter
Betriebsdruck	4 ... 8 bar
Betriebsdruck Sperrluft	0 ... 0,5 bar
Max. Arbeitsfrequenz Greifer	≤ 3 Hz
Min. Öffnungszeit bei 6 bar	36 ms
Min. Schließzeit bei 6 bar	28 ms
Betriebsmedium	Druckluft nach ISO 8573-1:2010 [7:4:4]
Hinweis zum Betriebs- und Steuermedium	Geölter Betrieb möglich (im weiteren Betrieb erforderlich)
Korrosionsbeständigkeitsklasse KBK	2 - mäßige Korrosionsbeanspruchung
Schutzart	IP40
Umgebungstemperatur	5 ... 60 °C
Massenträgheitsmoment	1,479 kgcm ²
Max. Kraft am Greifbacken Fz statisch	1.200 N
Max. Moment am Greifbacken Mx statisch	50 Nm
Max. Moment am Greifbacken My statisch	45 Nm
Max. Moment am Greifbacken Mz statisch	35 Nm
Nachschmierintervall Führungselemente	5 Mio SP
Max. Masse pro externem Greiffinger	110 g
Produktgewicht	353 g
Befestigungsart	wahlweise: Innengewinde und Zentrierhülse mit Durchgangsbohrung und Zentrierhülse mit Durchgangsbohrung und Passstift mit Innengewinde und Passstift
Pneumatischer Anschluss Sperrluft	M5
Pneumatischer Anschluss	M5
Werkstoffhinweis	Kupfer- und PTFE-frei RoHS konform
Werkstoff Abdeckkappe	hochlegierter Stahl rostfrei
Werkstoff Gehäuse	Aluminium eloxiert
Werkstoff Greifbacken	Stahl gehärtet