

Steuer- und Sicherheitstransformator TT1 2,5-23-24

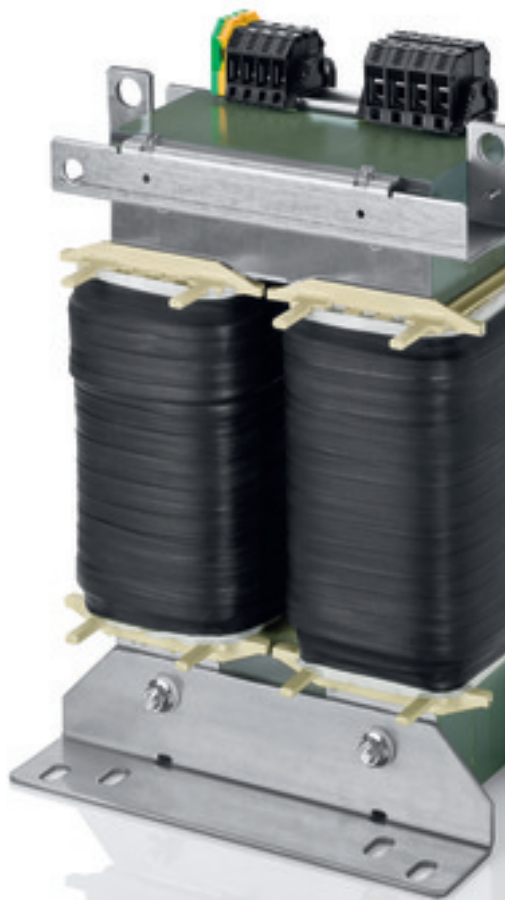


Abbildung zeigt TT1 20-4/23

Vorteile

| |
|--|
| Sichere galvanische Trennung |
| Patentierter Montagetechnik |
| Sehr guter Korrosionsschutz und geringe Geräuschentwicklung durch Vakuumimprägnierung BLOCKIMPEX |
| Primärseitig $\pm 5\%$ Anzapfungen zur Spannungsanpassung |
| Fixierte, berührungsgeschützte Schraubanschlussklemmen nach UVV BGV A3 |
| Multifunktionale Fußwinkel mit insgesamt 8 Langlöchern |
| Platzsparend durch stehende Bauform |
| Integrierte Kranösen |
| Verrutschsichere Klemmen |

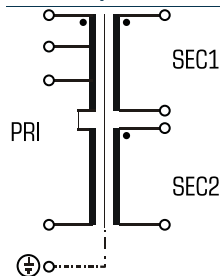
Anwendungen

Als Trenntransformator zur sicheren elektrischen Trennung der Ein- und Ausgangsseite. Der Transformator kann für den Aufbau der Schutzmaßnahme Schutztrennung entsprechend VDE 0100 eingesetzt werden.

Als Steuertransformator zur elektrischen Trennung der Ein- und Ausgangsseite. Durch die Konstruktion ist der Transformator zur Versorgung von Steuerungen entsprechend VDE 0113 ausgelegt.

Als Sicherheitstransformator zur sicheren elektrischen Trennung der Ein- und Ausgangsseite. Durch die Begrenzung der Ausgangsspannung ist der Transformator für den Aufbau von SELV sowie PELV Stromkreisen geeignet.

Prinzipschaltbild



Normen

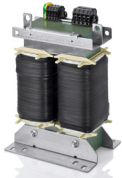


Steuertransformator
nach: VDE 0570 Teil 2-2, DIN EN 61558-2-2, EN 61558-2-2, IEC 61558-2-2,
UL 5085-1/-2, CSA 22.2 No.66
Sicherheitstransformator
nach: VDE 0570 Teil 2-6, DIN EN 61558-2-6, EN 61558-2-6, IEC 61558-2-6,
UL 5085-1/-2, CSA 22.2 No.66

Zulassungen



UL 5085, CSA 22.2 (E 103521)



Steuer- und Sicherheitstransformator TT1 2,5-23-24

| Elektrische Daten | | Typ | TT1 2,5-23-24 |
|-----------------------|---|-----|--------------------------------------|
| Betriebsdaten | | | |
| | Kurzschlussspannung uK | | ca. 4,8 % |
| Eingangsdaten | | | |
| | Bemessungseingangsstrom | | 12,0 A /11,5 A /10,9 Aac |
| | Bemessungseingangsspannung | | 219 V /230 V /241 V |
| | Bemessungsfrequenz | | 50 - 60 Hz |
| Ausgangsdaten | | | |
| | Bemessungsausgangsstrom | | 104 Aac |
| | Bemessungsausgangsspannung | | 24 Vac |
| | Bemessungsleistung VDE (DB cos phi=1) | | 2500 VA |
| | Bemessungsleistung VDE (KB cos phi=0.5) | | 6700 VA |
| | Schaltgruppe | | iii0 |
| | Wirkungsgrad | | 94 % |
| Normen | | | |
| | Klassifizierung | | Steuer- und Sicherheitstransformator |
| Zulassungen | | | |
| | Approbationen | | cURus |
| Umwelt | | | |
| | Umgebungstemperatur max. | | 40 °C |
| | Kühlungsart | | AN |
| Sicherheit und Schutz | | | |
| | Bauart | | offen |
| | Isolierstoffklasse | | VDE=F, UL=class 155 |
| | Schutzart | | IP 00 |
| | Schutzklasse (vorbereitet) | | I |
| | Kurzschlussfestigkeit | | nicht kurzschlussfest |
| Bestelldaten | | | |
| | Bestellnummer | | TT1 2,5-23-24 |

| Mechanische Daten | | Typ | TT1 2,5-23-24 |
|-----------------------|-----------------------|-----|--------------------|
| Anschluss und Montage | | | |
| | Anschlüsse | | Schraubklemme |
| | Befestigung | | Fußwinkel |
| | Befestigungsschrauben | | M12 |
| Maße und Gewichte | | | |
| | Gewicht | | 20,00 kg |
| | Kerntyp | | UI 150/52 |
| | Maße B x H x T | | 200 x 315 x 155 mm |