

# Poignées tubulaires en aluminium coudées avec embout en plastique

Description de l'article/illustrations du produit

## 19"



### Description

#### Matière :

Traverse tubulaire en aluminium EN AW-6060 ou Inox 1.4301.  
Embout en polyamide, renforcés de fibres de verre.  
Douille taraudée en laiton.

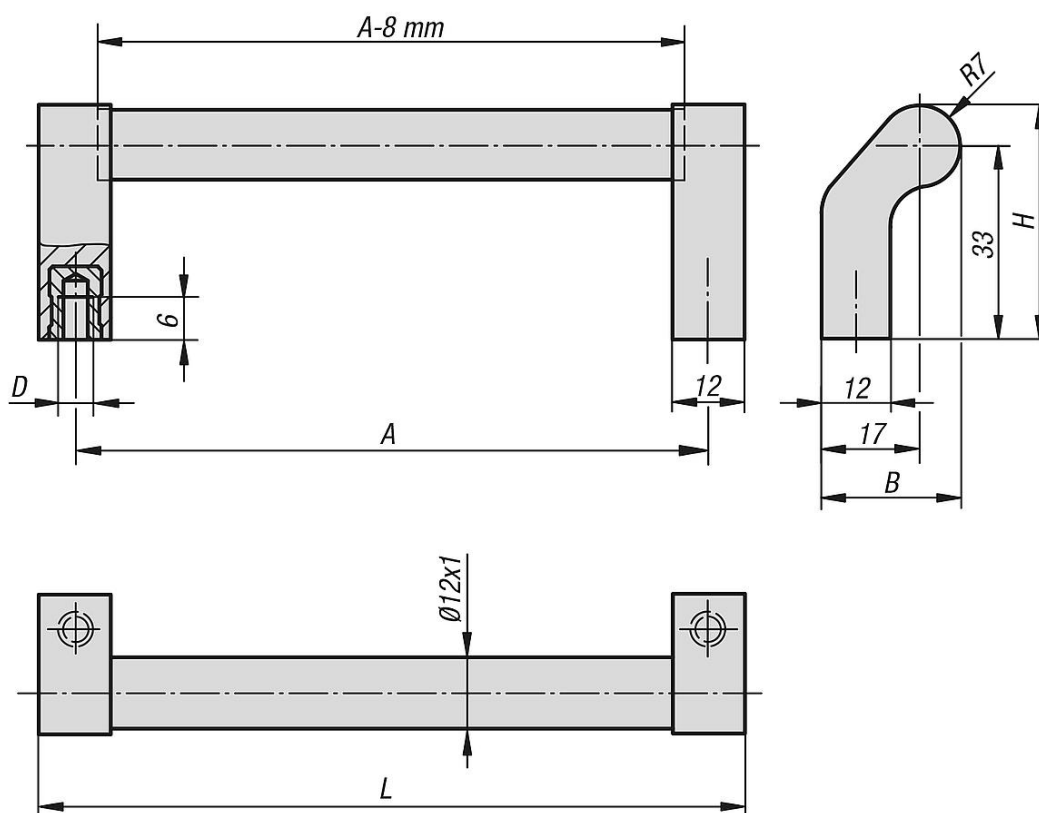
#### Finition :

Traverse tubulaire : anodisée nature ou noire ou Inox.  
Embout noir mat.

#### Nota :

La traverse est ajustée sur l'embout en plastique grâce à des griffes de serrage.

### Dessins



### Aperçu des articles

#### Poignée tubulaire coudée

Référence	Matière du corps de base	Couleur du corps de base	A	B	D	H	L	Charge N
K0235.088041	aluminium	anodisé nature	88	24	M4	40	100	200
K0235.096041	aluminium	anodisé nature	96	24	M4	40	108	200
K0235.120041	aluminium	anodisé nature	120	24	M4	40	132	200
K0235.128041	aluminium	anodisé nature	128	24	M4	40	140	200
K0235.160041	aluminium	anodisé nature	160	24	M4	40	172	200

## Poignées tubulaires en aluminium coudées avec embout en plastique

### Aperçu des articles

Référence	Matière du corps de base	Couleur du corps de base	A	B	D	H	L	Charge N
K0235.180041	aluminium	anodisé nature	180	24	M4	40	192	200
K0235.088042	aluminium	anodisé noir	88	24	M4	40	100	200
K0235.096042	aluminium	anodisé noir	96	24	M4	40	108	200
K0235.120042	aluminium	anodisé noir	120	24	M4	40	132	200
K0235.128042	aluminium	anodisé noir	128	24	M4	40	140	200
K0235.160042	aluminium	anodisé noir	160	24	M4	40	172	200
K0235.180042	aluminium	anodisé noir	180	24	M4	40	192	200
K0235.088043	acier inoxydable	rectifié	88	24	M4	40	100	200
K0235.096043	acier inoxydable	rectifié	96	24	M4	40	108	200
K0235.120043	acier inoxydable	rectifié	120	24	M4	40	132	200
K0235.128043	acier inoxydable	rectifié	128	24	M4	40	140	200
K0235.160043	acier inoxydable	rectifié	160	24	M4	40	172	200
K0235.180043	acier inoxydable	rectifié	180	24	M4	40	192	200