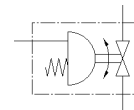
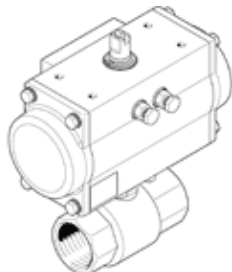


# Kugelhahn-Antriebseinheit VZBM-A-11/2"-RP-25-D-2-B2-PB40

Teilenummer: 8070248

FESTO

Messing, mit einfachwirkendem Antrieb DFPD 2/2- Wege, Nennweite 1 1/2", PN25, Gewinde EN 10226-1.



## Datenblatt

| Merkmal                                | Wert   |
|--|--|
| Konstruktiver Aufbau                   | 2-Wege-Kugelhahn<br>Schwenkantrieb   |
| Betätigungsart                         | pneumatisch  |
| Einbaulage                             | beliebig   |
| Befestigungsart                        | Leitungseinbau   |
| Anschluss Armatur                      | Rp1 1/2  |
| Schaltstellungsanzeige                 | Schlitzrichtung = Durchflussrichtung   |
| Nennweite DN                           | 40   |
| Betriebsdruck                          | 5,5 ... 8 bar  |
| Nennndruck Armatur                     | 25   |
| Medium                                 | Druckluft nach ISO8573-1:2010 [-::-]<br>Inerte Gase<br>Wasser - kein Wasserdampf<br>neutrale Flüssigkeiten               |
| Betriebsmedium                         | Druckluft nach ISO 8573-1:2010 [7:4:4]   |
| Hinweis zum Betriebs- und Steuermedium | Drucktaupunkt 10°C unter Umgebungs- bzw. Mediumstemperatur<br>Geölter Betrieb möglich (im weiteren Betrieb erforderlich) |
| Mediumstemperatur                      | -15 ... 90 °C  |
| Umgebungstemperatur                    | -20 ... 80 °C  |
| Durchfluss Kv                          | 156 m <sup>3</sup> /h  |
| Werkstoffhinweis                       | LABS-haltige Stoffe enthalten<br>RoHS konform  |
| Werkstoff Gehäuse                      | Messing vernickelt   |
| Werkstoffnummer Gehäuse                | CW617N   |
| Werkstoff Dichtungen                   | FPM<br>HNBR<br>PTFE  |
| Werkstoff Kugel                        | Messing, verchromt   |
| Werkstoffnummer Kugel                  | CW614N   |
| Werkstoff Welle                        | Messing  |
| Werkstoffnummer Welle                  | CW614N   |
| Produktgewicht                         | 3.329 g  |
| Korrosionsbeständigkeitsklasse KBK     | 1 - niedrige Korrosionsbeanspruchung   |