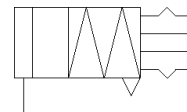
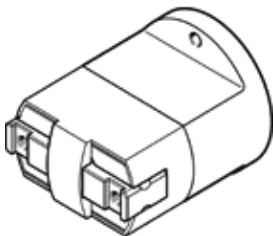


# Parallelgreifer HGPM-12-EZ-G9

Teilenummer: 197570

**FESTO**

Flanschbefestigung direkt, mittels Schrauben. Zur Zentrierung werden zwei Passstifte verwendet.



## Datenblatt

Merkmal	Wert
Baugröße	12
Hub pro Greifbacken	3 mm
Max. Austauschgenauigkeit	0,2 mm
Wiederholgenauigkeit Greifer	≤ 0,05 mm
Anzahl Greifbacken	2
Funktionsweise	einfachwirkend geschlossen
Greiferfunktion	Parallel
Konstruktiver Aufbau	Schiefe Ebene
Positionserkennung	ohne
Gesamtgreifkraft bei 6 bar schließen	35 N
Betriebsdruck	4 ... 8 bar
Max. Arbeitsfrequenz Greifer	4 Hz
Min. Öffnungszeit bei 6 bar	3 ms
Min. Schließzeit bei 6 bar	8,3 ms
Betriebsmedium	Druckluft nach ISO 8573-1:2010 [7:4:4]
Hinweis zum Betriebs- und Steuermedium	Geölter Betrieb möglich (im weiteren Betrieb erforderlich)
Korrosionsbeständigkeitsklasse KBK	1 - niedrige Korrosionsbeanspruchung
Umgebungstemperatur	5 ... 60 °C
Greifkraft pro Greifbacken bei 6 bar öffnen	17,5 N
Max. Kraft am Greifbacken Fz statisch	30 N
Max. Moment am Greifbacken Mx statisch	0,5 Nm
Max. Moment am Greifbacken My statisch	0,5 Nm
Max. Moment am Greifbacken Mz statisch	0,5 Nm
Produktgewicht	62 g
Befestigungsart	mit Innengewinde
Pneumatischer Anschluss	M3
Werkstoffhinweis	Kupfer- und PTFE-frei
Werkstoff Abdeckkappe	POM
Werkstoff Gehäuse	Aluminium-Knetlegierung eloxiert
Werkstoff Greifbacken	hochlegierter Stahl