

Steckrelais 1 W, Breite 15 mm, AC 230 V für LZS-Sockel

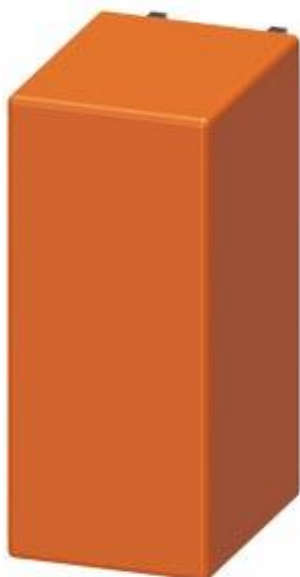


Abbildung ähnlich

Produkt-Markenname	SIRIUS
Produkt-Bezeichnung	Steckrelais
Produkttyp-Bezeichnung	LZX
Allgemeine technische Daten	
prozentuale Rückfallspannung bezogen auf die Eingangsspannung	15 %
Schockfestigkeit	
• gemäß IEC 60068-2-27	5g / 11 ms
Schwingfestigkeit	
• gemäß IEC 60068-2-6	30 ... 150 Hz: 5g
Schalzhäufigkeit ohne Last	36 000 1/h
Schalzhäufigkeit mit Last	360 1/h
Schaltverhalten	monostabil
Ausführung der Schaltfunktion	Umschalter
Ausführung der Schaltfunktion zwangsgeführt	Nein
mechanische Lebensdauer (Schaltspiele)	
• typisch	10 000 000
elektrische Lebensdauer (Schaltspiele)	

• bei AC-15 bei 230 V typisch	70 000
thermischer Strom	16 A
Referenzkennzeichen gemäß IEC 81346-2:2009	K

Steuerstromkreis/ Ansteuerung

Steuerspeisespannung bei AC	
• bei 50 Hz Bemessungswert	230 V
• bei 60 Hz Bemessungswert	230 V
Steuerspeisespannungsfrequenz	
• 1 Bemessungswert	50 Hz
• 2 Bemessungswert	60 Hz
Versorgungsspannungsfrequenz für Hilfs- und Steuerstromkreis Bemessungswert	50 ... 60 Hz
Arbeitsbereichsfaktor Steuerspeisespannung Bemessungswert bei AC bei 50 Hz	
• Anfangswert	0,9
• Endwert	1,1
Arbeitsbereichsfaktor Steuerspeisespannung Bemessungswert bei AC bei 60 Hz	
• Anfangswert	0,9
• Endwert	1,1
Ausführung des Relaisantriebs	gepolt
Produktbestandteil Stecksockel	Nein

Hilfsstromkreis

Art des Schaltkontakts	Wechsler
Material der Schaltkontakte	AgNi 90/10
Anzahl der Öffner für Hilfskontakte	0
Anzahl der Schließer für Hilfskontakte	0
Anzahl der Wechsler	
• für Hilfskontakte	1
Betriebsstrom der Hilfskontakte bei AC-15	
• bei 250 V	3 A

Hauptstromkreis

Spannungsart	AC
---------------------	----

Ausgänge

Strombelastbarkeit des Ausgangsrelais bei AC-15	
• bei 250 V bei 50/60 Hz	3 A

Anschlüsse/ Klemmen

Produktfunktion	
• abnehmbare Klemme	Nein

Einbau/ Befestigung/ Abmessungen




Einbaulage	beliebig
Befestigungsart	Sockelmontage
Höhe	29 mm
Breite	12,7 mm
Tiefe	19,5 mm

Umgebungsbedingungen

Umgebungstemperatur

- während Betrieb -40 ... +70 °C
- während Lagerung -40 ... +85 °C
- während Transport -40 ... +85 °C

Approbationen/ Zertifikate

allgemeine Produktzulassung	Konformitätserklärung	Sonstige
 UR	  EG-Konf.	Sonstige Bestätigungen

Weitere Informationen

Information- and Downloadcenter (Kataloge, Broschüren,...)

<https://www.siemens.de/ic10>

Industry Mall (Online-Bestellsystem)

<https://mall.industry.siemens.com/mall/de/de/Catalog/product?mlfb=LZX:RT314730>

CAX-Online-Generator

<http://support.automation.siemens.com/WW/CAXorder/default.aspx?lang=de&mlfb=LZX:RT314730>

Service&Support (Handbücher, Betriebsanleitungen, Zertifikate, Kennlinien, FAQs,...)

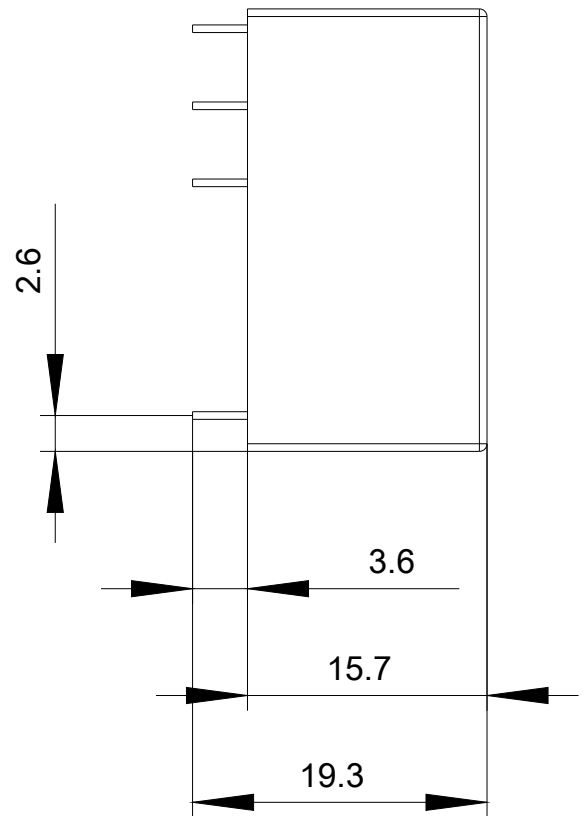
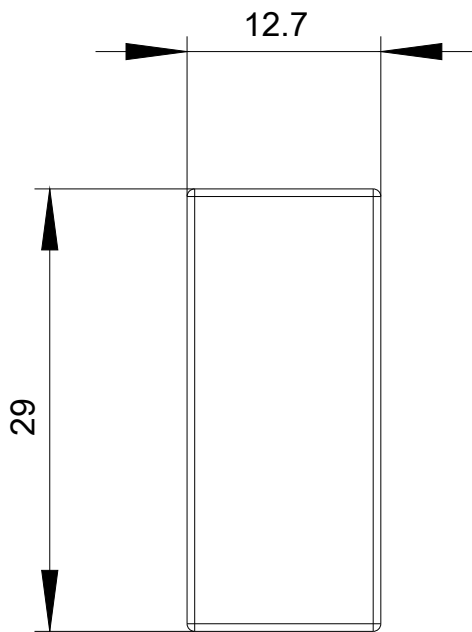
<https://support.industry.siemens.com/cs/ww/de/ps/LZX:RT314730>

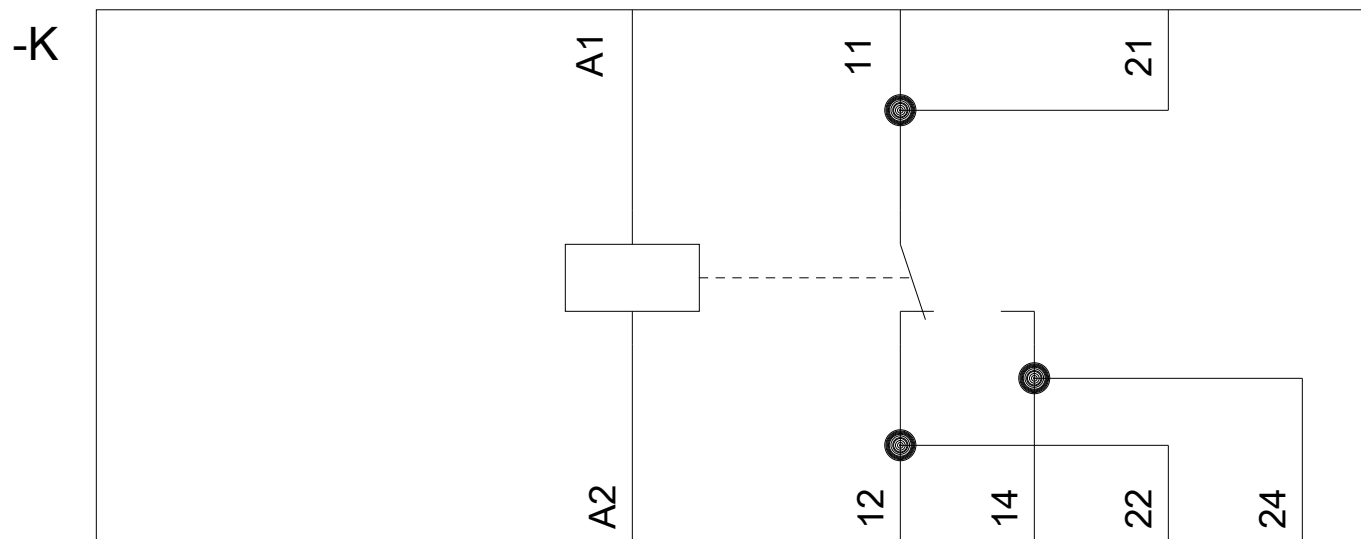
Bilddatenbank (Produktfotos, 2D-Maßzeichnungen, 3D-Modelle, Geräteschaltpläne, EPLAN Makros, ...)

http://www.automation.siemens.com/bilddb/cax_de.aspx?mlfb=LZX:RT314730&lang=de

Kennlinien: Derating

<https://support.industry.siemens.com/cs/ww/de/ps/LZX:RT314730/manual>





letzte Änderung:

23.11.2020