

Induktiver Sensor mit erhöhtem Schaltabstand

I08H057

weproTec



- Erhöhter Schaltabstand
- Geringer Montageabstand dank wenglor weproTec
- Innovative ASIC-Schaltungstechnologie
- Integrierte Fehleranzeige

Induktive Daten

Schaltabstand	4 mm
Korrekturfaktor Edelstahl V2A/CuZn/Al	1,06/0,5/0,48
Einbauart	quasi-bündig
Einbau A/B/C/D in mm	8/11/12/3
Einbau B1 in mm	0...6
Schalthysterese	< 10 %

Elektrische Daten

Versorgungsspannung	10...30 V DC
Stromaufnahme (Ub = 24 V)	< 11 mA
Schaltfrequenz	630 Hz
Temperaturdrift	< 10 %
Temperaturbereich	-40...80 °C
Spannungsabfall Schaltausgang	< 1 V
Schaltstrom Schaltausgang	150 mA
Reststrom Schaltausgang	< 100 µA
Kurzschlussfest	ja
Verpolungs- und überlastsicher	ja
Schutzklasse	III

Mechanische Daten

Gehäusematerial	CuZn, vernickelt
Schutzart	IP67
Anschlussart	Kabel, 3-adrig, 2 m
Kabelmantelmaterial	PVC

Sicherheitstechnische Daten

MTTFd (EN ISO 13849-1)	3706,54 a
------------------------	-----------

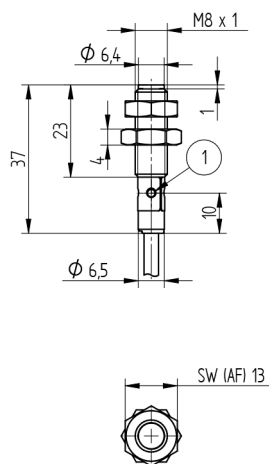
Funktion

Fehleranzeige	ja
NPN-Öffner	●

Anschlussbild-Nr.	406
Passende Befestigungstechnik-Nr.	200 202

* Temperaturbereich bei fest verlegtem Kabel; Biegeradius > 40 mm

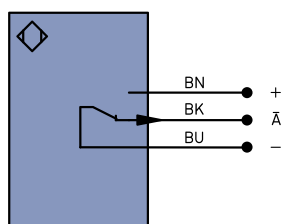
Induktive Sensoren mit erhöhten Schaltabständen überzeugen mit einer robusten Bauform, einfacher Montage und zuverlässigen Messwerten. Die große Reichweite macht zusätzliche Sensortypen überflüssig, da durch sie auch spezielle Anwendungen gelöst werden können. Die neue Generation bietet dank ASIC und wenglor weproTec neben dem störungsfreien Betrieb mehrerer Sensoren auf engstem Raum auch die Möglichkeit, Fehler im System rechtzeitig zu erkennen.



1 = Schaltzustandsanzeige
Hülse M8x1 = 4 Nm



406



Einbau

