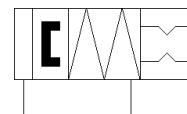
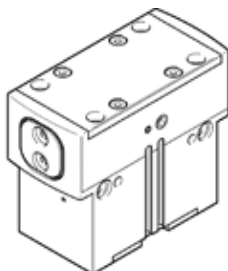


# Parallelgreifer HGPD-50-A-G2

Teilenummer: 1132953

FESTO

mit Greifkraftsicherung schließend ...-G2.



## Datenblatt

Merkmal	Wert
Baugröße	50
Hub pro Greifbacken	12 mm
Max. Austauschgenauigkeit	$\leq 0,2$ mm
Max. Greifbackenwinkelspiel ax,ay	$\leq 0,1$ deg
Max. Greifbackenspiel Sz	$\leq 0,02$ mm
Rotationssymmetrie	$\leq 0,2$ mm
Wiederholgenauigkeit Greifer	$\leq 0,05$ mm
Anzahl Greifbacken	2
Einbaulage	beliebig
Funktionsweise	doppeltwirkend
Greiferfunktion	Parallel
Greifkraftsicherung	beim Schließen
Konstruktiver Aufbau	Schiefe Ebene zwangsgeführter Bewegungsablauf
Positionserkennung	für Näherungsschalter
Betriebsdruck	4 ... 8 bar
Betriebsdruck Sperrluft	0 ... 0,5 bar
Max. Arbeitsfrequenz Greifer	$\leq 2$ Hz
Min. Öffnungszeit bei 6 bar	170 ms
Min. Schließzeit bei 6 bar	87 ms
Betriebsmedium	Druckluft nach ISO 8573-1:2010 [7:4:4]
Hinweis zum Betriebs- und Steuermedium	Geölter Betrieb möglich (im weiteren Betrieb erforderlich)
Korrosionsbeständigkeitsklasse KBK	2 - mäßige Korrosionsbeanspruchung
Schutzart	IP65
Umgebungstemperatur	5 ... 60 °C
Massenträgheitsmoment	36,74 kgcm <sup>2</sup>
Max. Moment am Greifbacken Mx statisch	90 Nm
Max. Moment am Greifbacken My statisch	60 Nm
Max. Moment am Greifbacken Mz statisch	50 Nm
Nachschmierintervall Führungselemente	5.000.000 Mio SP
Max. Masse pro externem Greiffinger	813 g
Produktgewicht	2.150 g
Befestigungsart	wahlweise: Innengewinde und Zentrierhülse mit Durchgangsbohrung und Zentrierhülse mit Durchgangsbohrung und Passstift mit Innengewinde und Passstift
Pneumatischer Anschluss Sperrluft	M5
Pneumatischer Anschluss	G1/8
Werkstoffhinweis	RoHS konform
Werkstoff Abdeckkappe	hochlegierter Stahl rostfrei
Werkstoff Gehäuse	Aluminium eloxiert
Werkstoff Greifbacken	Stahl gehärtet