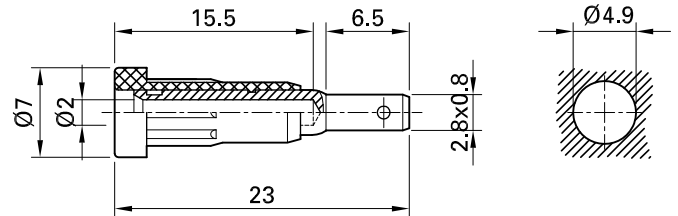


EB2



Artikelnummer 23.1011-*

Isoliert, starr, Ø 2 mm aus gedrehtem Messing. Montage durch Einpressen in Bohrungen von Platten oder Gehäusen aus Kunststoff, Metall etc. Flachstecker 2,8 mm x 0,8 mm.

Technische Daten	
Durchmesser Stecksystem	2 mm
Bemessungsdaten	30 V, 10 A / 60 V, 10 A
Oberfläche Kontaktteil	Au
Grundmaterial Kontaktteil	CuZn
Standardfarbe(n) *	20 21 22 23 24 25 26 27 28 29
Messzubehör nach	IEC EN 61010-2-030
Einzelteile	I-EB2; B-EB2
Bemerkungen	Zubehör: Einpressdorn MB2; Flachsteckhülse FSH2,8x0,8