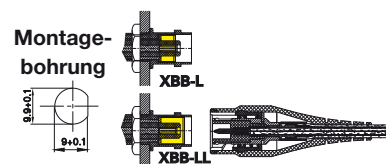
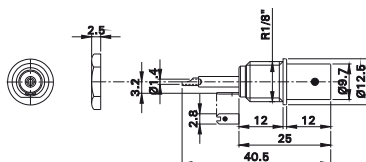


## XBB-L XBB-LL

Berührungsgeschützte BNC-Einbaubuchsen zur Aufnahme von BNC-Steckern. Die Buchsen werden in Bohrungen von Platten oder

Gehäusen aus Kunststoff, Metall etc. eingebaut. Abschirmung vernickelt, Kontaktbuchse des Innenleiters aus vergoldetem Messing.

Typ XBB-LL mit verlängerter Abschirmung für bessere Einstrahlungsunterdrückung im ungesteckten Zustand. Lötanschluss.



Best.-Nr.	Typ	Ausführung Abschirmung		*Farben
67.9764-*	XBB-L	kurz	Au Ni Ag	21 22 23 28
67.9571-*	XBB-LL	lang	Au Ni Ag	21 22 23 28

Technische Daten		
Typ	XBB-L	XBB-LL
Bemessungsspannung / -strom	1000 V, CAT II <sup>1)</sup> (600 V, CAT III) <sup>1)</sup> / 1A 600 V, CAT II <sup>2)</sup> (300 V, CAT III) <sup>2)</sup> / 1A	1000 V, CAT II <sup>1)</sup> (600 V, CAT III) <sup>1)</sup> / 1A 600 V, CAT II <sup>2)</sup> (300 V, CAT III) <sup>2)</sup> / 1A
Frequenzbereich	0 ... 1500 MHz	0 ... 1500 MHz
VSWR (frequenzabhängig) Typische Werte!	f = 500 MHz: < 1,2 	f = 500 MHz: < 1,2 
Einfügungsdämpfung (frequenzabhängig) Typische Werte!	f = 500 MHz: < 0,2 dB 	f = 500 MHz: < 0,2 dB 
Anschluss Innenleiter	Anlöt-Rundstift (Messing, vergoldet)	Anlöt-Rundstift (Messing, vergoldet)
Anschluss Schirm	Lötfahne (Messing, versilbert)	Lötfahne (Messing, versilbert)
Temperaturbereich	+5°C ... +40°C	+5°C ... +40°C



Montageanleitung MAH 530

[www.staubli.com/electrical](http://www.staubli.com/electrical)

<sup>1)</sup> Einbau in Bohrungen von Kunststoffgehäusen (doppelte Isolierung) oder Metallgehäusen <sup>3)</sup> (Basisisolierung, mit Schutzleiter)

<sup>2)</sup> Einbau in Bohrungen von Metallgehäusen <sup>3)</sup> (doppelte Isolierung, ohne Schutzleiter)

<sup>3)</sup> Plattenstärke max. 3 mm